

**PINTDECOR<sup>®</sup>**

Made in Italy

**WallPanel**



**PINTDECOR®**

Made in Italy

## WallPanel

### PERCHÉ SCEGLIERE PINTDECOR WALLPANEL

Un'alternativa moderna ai comuni rivestimenti di piastrelle.  
Totale assenza di fughe per una pulizia facile e veloce.  
Perfetti sia per ambienti nuovi che per ristrutturazioni.  
Non richiede personale specializzato per l'installazione.  
Possibilità di stampare grandi formati.  
Taglio a misura del cliente e fori a richiesta.  
Adatto a qualunque ambiente.  
Personalizzabile.

### POURQUOI CHOISIR PINTDECOR WALLPANEL

Une alternative moderne aux revêtements carrelés traditionnels.  
Absence totale de joints pour un nettoyage rapide et facile.  
Parfaits pour tous les nouveaux environnements et toutes les rénovations.  
L'installation ne nécessite pas de personnel spécialisé et coûteux.  
Possibilité d'impression de grands formats.  
Découpe à la taille du client et perçage/trous sur demande.  
Adapté à tous les environnements.  
Personnalisables.

### POR QUÉ ELEGIR PINTDECOR WALLPANEL

Una alternativa moderna a los habituales revestimientos cerámicos.  
Ausencia total de juntas para una limpieza rápida y sencilla.  
Perfecto tanto para nuevos ambientes como para renovaciones.  
No requiere personal especializado para su instalación.  
Posibilidad de imprimir grandes formatos.  
Cortes a la medida del cliente y agujeros según pedido.  
Apto para cualquier ambiente.  
Personalizable.

### WHY CHOOSE PINTDECOR WALLPANEL

A modern alternative to conventional tile coverings.  
Absence of joints for quick and easy cleaning.  
Perfect for both new spaces and renovations.  
High-cost specialized labour for installation not required.  
Possibility of printing large formats.  
Customer-made cut-outs and holes on request.  
Suitable for any space.  
Possibility of customisation upon request.



**Luxury WallPanel**

p. 6 - 37



**Classic WallPanel**

p. 38 - 127

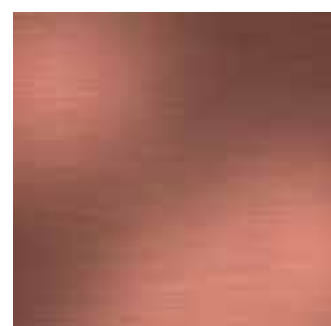
**LED**  
**MATERIALS**  
**NATURE**  
**GRAPHIC**  
**RAL**

p. 38 - 39  
p. 42 - 81  
p. 82 - 109  
p. 110 - 125  
p. 126 - 127



**3D WallPanel**

p. 128 - 145



**Special WallPanel**

p. 146 - 153

Non Solo Cucine  
Pas Seulement Cuisines  
No Sólo Cocinas  
Not Just Kitchens

p. 154 - 157

Rivestimento Coordinato  
Revêtement Assorti  
Revestimiento Coordinado  
Matching Wall Covering

p. 158 - 159

Contatti  
Contacts  
Contactos  
Contacts

p. 200

LISTINO PREZZI  
TARIF  
LISTA DE PRECIOS  
PRICE LIST

p. 202 - 203

Optional Finitura Lucida  
Optional Finition Brillante  
Optional Acabado Brillo  
Optional Glossy Finish

p.160

Optional Finitura Lucida Scrivibile/Cancellabile  
Optional Finition Brillante Écrire/Effacer  
Optional Acabado Brillo Escribir/Borrar  
Optional Glossy Write/Erase Finish

p. 161

Optional Pannello Magnetico  
Optional Panneau Magnétique  
Optional Panel Magnético  
Optional Magnetic Panel

p. 162

Accessori Magnetici  
Accessoires Magnétiques  
Accesorios Magnéticos  
Magnetic Accessories

p. 163-165

Profili  
Profils  
Perfiles  
Profiles

p. 166-169

Vetro Protettivo  
Verre De Protection  
Cristal De Protección  
Protective Glass

p. 170

WallPanel Personalizzabili  
WallPanel Personnalisables  
WallPanel Personalizables  
Customizable WallPanel

p.171

Campionari  
Echantillons  
Muestrarios  
Samples

p. 172-173

Informazioni Tecniche  
Informations Techniques  
Información Técnica  
Technical Information

p. 174

Informazioni Importanti  
Informations Importantes  
Informaciones Importantes  
Important Information

p. 175

Montaggio/Pulizia del pannello  
Montage/ Nettoyage du panneau  
Montaje/Limpieza del panel  
Mounting/Cleaning instructions of panel

p. 176-177

Certificazioni  
Certificaciones  
Certifications

p. 178-179

Indice fotografico cucine  
Index photographique cuisines  
Índice fotográfico cocinas  
Kitchens photo index

p. 180-187

Indice fotografico non solo cucine  
Index photographique pas seulement cuisines  
Índice fotográfico no sólo cocinas  
Not just kitchens photo index

p. 188-198

Indice per codice  
Index par référence  
Índice por código  
Index by code

p. 199

**PINTDECOR®**

Made in Italy

**WallPanel**



*Nella stessa cucina...  
Dans la même cuisine...  
En la misma cocina...  
In the same kitchen...*



*Il nostro WallPanel fa la differenza!  
Notre WallPanel fait la différence!  
¡Nuestro WallPanel marca la diferencia!  
Our WallPanel makes the difference!*

## Luxury WallPanel

Una speciale tecnica di stampa unita ad esclusivi pannelli con superfici particolari creano sull'immagine effetti cromatici preziosi e riflessi di luce. Il risultato è diverso per ogni immagine ma l'effetto è sempre straordinario.

Une technique d'impression spéciale combinée à des panneaux exclusifs avec de surfaces particulières créent de précieux effets de couleur et des reflets de la lumière sur l'image. Le résultat est différent pour chaque sujet, mais l'effet est toujours extraordinaire.

Una técnica de impresión especial combinada a paneles exclusivos con superficies particulares crea preciosos efectos cromáticos y reflejos de luz. El resultado es diferente para cada imagen, pero el efecto es extraordinario siempre.

A special printing technique combined with exclusive panels with special surfaces create precious colour effects and light reflections on the image. The result is different for each image, but the effect is always extraordinary.

### OPTIONALS



60 cm



300 cm

Le misure dell'immagine possono essere modificate (ridotte o ingrandite) per adattarle meglio alla vostra parete, anche scegliendo una sola parte del disegno.

La taille de l'image peut être modifiée (réduite ou agrandie) pour mieux s'adapter à votre mur, même si une seule partie de l'image est choisie.

Las dimensiones de la imagen se pueden modificar (reducir o ampliar) para adaptarla a tu pared, incluso eligiendo solo una parte del diseño.

The sizes of the image can be changed (reduced or enlarged) to better adapt them to your wall, even by choosing only one section of the design.

*Luxury WallPanel*

Vista ravvicinata di un bosco iridescente

Vue rapprochée d'une forêt irisée

Vista cercana de un bosque iridiscente

Close-up view of an iridescent forest



WPX2400

Luxury WallPanel



WPX2402



WPX2404

Luxury WallPanel



WPX2406



WPX2408



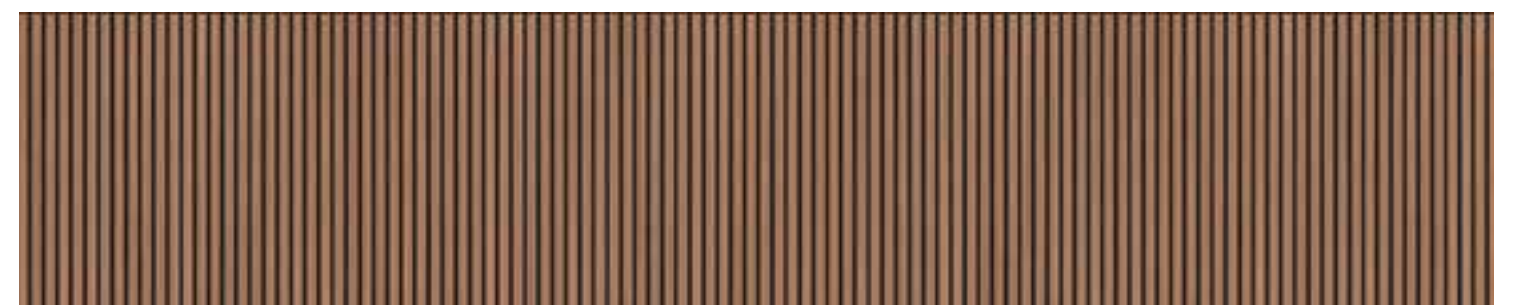
*Luxury WallPanel*

Un'evoluzione del classico cannettato  
con sfumature che riflettono la luce

Une évolution du canneté classique  
avec des nuances qui reflètent la lumière

Una evolución del clásico efecto  
valla con tonalidades que reflejan la luz

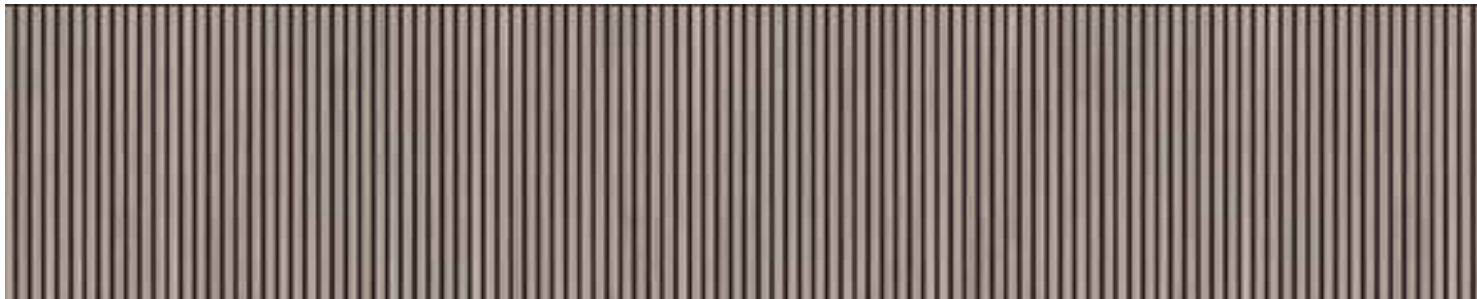
An evolution of the classic with  
a ribbed effect with light-reflecting shades



WPX2410



WPX2412



WPX2414

Luxury WallPanel



WPX2416



WPX2418

*Luxury WallPanel*

Soggetto floreale vintage  
in chiave moderna

Un sujet floral vintage  
dans une version moderne

Motivo floral vintage  
con un toque moderno

Vintage floral subject  
in a modern style



WPX2420

Luxury WallPanel



WPX2422



WPX2424

Luxury WallPanel



WPX2426



WPX2428

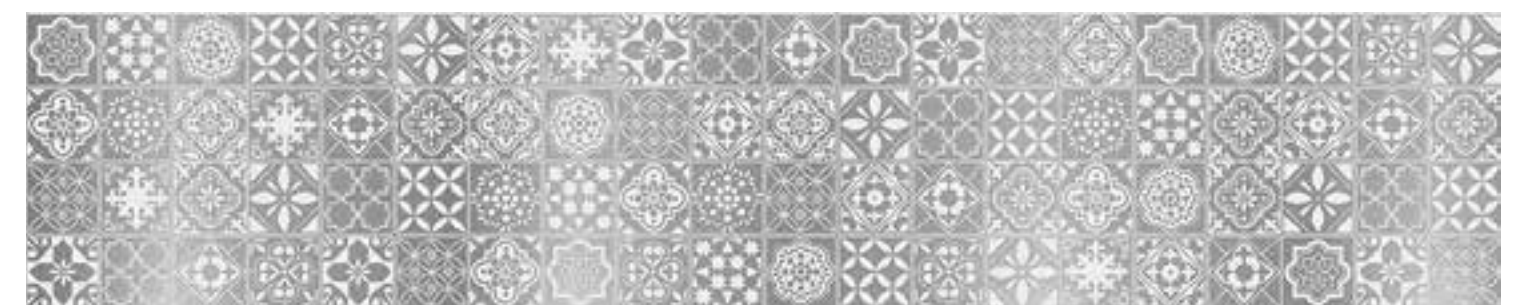
*Luxury WallPanel*

L'elegante sfondo metallizzato mette in luce motivi ricchi di tradizione

L'élégant fond métallique souligne des motifs pleins de tradition

El elegante fondo metálico resalta motivos llenos de tradición

The elegant metallic background highlights motifs rich in tradition



WPX2430

Luxury WallPanel



WPX2432



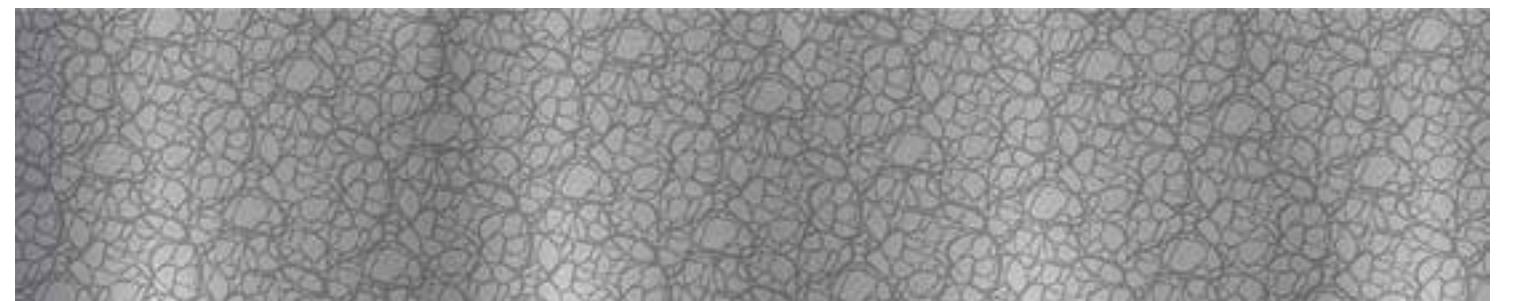
WPX2434



Luxury WallPanel



WPX2436



WPX2438



WPX2440



WPX2442

*Luxury WallPanel*

Contrasti di nero.  
Il fondo opaco evidenzia  
il lucido della texture a rilievo

Contraste de noir.  
Le fond mat met en valeur  
la brillance de la texture en relief

Contrastes de negro.  
El fondo mate resalta el brillo  
de la textura en relieve

Contrasts of black.  
The matt background highlights  
the shine of the embossed texture



WPX2444



WPX2446



WPX2448

**CLASSIC LED**  
*WallPanel*

Code **WPLED**



Spessore mm.8 - Epaisseur mm.8 - Espesor mm.8 - Thickness mm.8

**ILLUMINAZIONE A LED - SUPERFICIE LUCIDA - SCRIVIBILE e CANCELLABILE**

Questo esclusivo pannello presenta una illuminazione interna a Led e una superficie lucida che è anche scrivibile e cancellabile.

L'immagine è esaltata al massimo grazie alla brillantezza del lucido e alla luce a Led che proviene dall'interno del pannello.

Su questo particolare pannello è possibile stampare i soggetti della sezione CLASSIC.

**È CONSIGLIATA LA SCELTA DI SOGGETTI CON FONDO BIANCO O CHIARO.**

Infatti i soggetti con fondo chiaro si prestano maggiormente a questo supporto rispetto a quelli scuri che riflettono meno la luce.

**ÉCLAIRAGE LED - SURFACE BRILLANTE - ÉCRITABLE et EFFAÇABLE**

Cette crédence exclusive est dotée d'un éclairage LED interne et d'une surface brillante qui est également inscriptible et effaçable.

L'image est mise en valeur au maximum grâce à l'éclat du brillant et à la lumière LED qui vient de l'intérieur de la crédence.

Sur cette crédence spécifique, on peut imprimer les sujets de la collection CLASSIC.

**LE CHOIX DES SUJETS À FOND BLANC OU CLAIR EST RECOMMANDÉ.**

En effet, les sujets aux fonds clairs sont plus adaptés à ce type de support que les couleurs foncées qui reflètent moins la lumière.

**ILUMINACIÓN LED - SUPERFICIE BRILLANTE - ESCRIBIBLE y BORRABLE**

Este panel exclusivo cuenta con iluminación LED interna y una superficie brillante en la que también se puede escribir y borrar.

La imagen se eleva al máximo gracias al lustre del brillo y a la luz LED que llega del interior del panel.

En este panel en particular es posible imprimir los temas de la sección CLASSIC.

**SE RECOMIENDA LA ELECCIÓN DE SUJETOS CON FONDO BLANCO O CLARO.**

De hecho, los temas con fondos claros son más adecuados para esta tipología de soporte que los oscuros que reflejan menos la luz.

**LED LIGHTING - GLOSS SURFACE - WRITABLE and ERASABLE**

This unique panel features internal LED lighting and a glossy surface that is also writable and erasable.

The image is enhanced to the top thanks to the brilliance of the gloss and the LED light coming from inside the panel.

It is possible to print the subjects of the CLASSIC collection on this particular panel.

**THE CHOICE OF SUBJECTS WITH WHITE OR LIGHT BACKGROUND IS RECOMMENDED.**

Actually, subjects with light backgrounds lend themselves more to this support than dark ones whose light reflection is lower.

## Classic WallPanel

Esclusiva raccolta di immagini di alta qualità divisa per tipologia di soggetto. Grazie alla stampa in alta definizione ogni soggetto diventa particolarmente realistico e il risultato sulla parete sarà unico.

Une collection exclusive d'images de haute qualité répartie par sujet. Grâce à l'impression en haute définition, chaque sujet devient particulièrement réaliste et le résultat sur le mur sera unique.

Colección exclusiva de imágenes de alta calidad divididas por temas. Gracias a la impresión en alta definición cada motivo es especialmente realista y el resultado sobre la pared único.

Exclusive collection of high-quality images by subject type. Thanks to high-definition printing, each subject becomes particularly realistic and the result on the wall will be unique.

### OPTIONALS



60 cm



300 cm

Le misure dell'immagine possono essere modificate (ridotte o ingrandite) per adattarle meglio alla vostra parete, anche scegliendo una sola parte del disegno.

La taille de l'image peut être modifiée (réduite ou agrandie) pour mieux s'adapter à votre mur, même si une seule partie de l'image est choisie.

Las dimensiones de la imagen se pueden modificar (reducir o ampliar) para adaptarla a tu pared, incluso eligiendo solo una parte del diseño.

The sizes of the image can be changed (reduced or enlarged) to better adapt them to your wall, even by choosing only one section of the design.

## MATERIALS

*Classic WallPanel*

## MATERIALS

Dall'eleganza del marmo al calore del legno, passando per la versatilità dei mattoncini senza dimenticare le intramontabili piastrelle.

De l'élégance du marbre à la chaleur du bois, en continuant par l'adaptabilité des briques sans oublier les carreaux intemporels.

Desde la elegancia del mármol hasta el calor de la madera, pasando por la versatilidad de los ladrillos sin olvidar los impecables azulejos.

From the elegance of marble to the warmth of wood, and the versatility of bricks without forgetting the timeless tiles.

## OPTIONALS



## MATERIALS

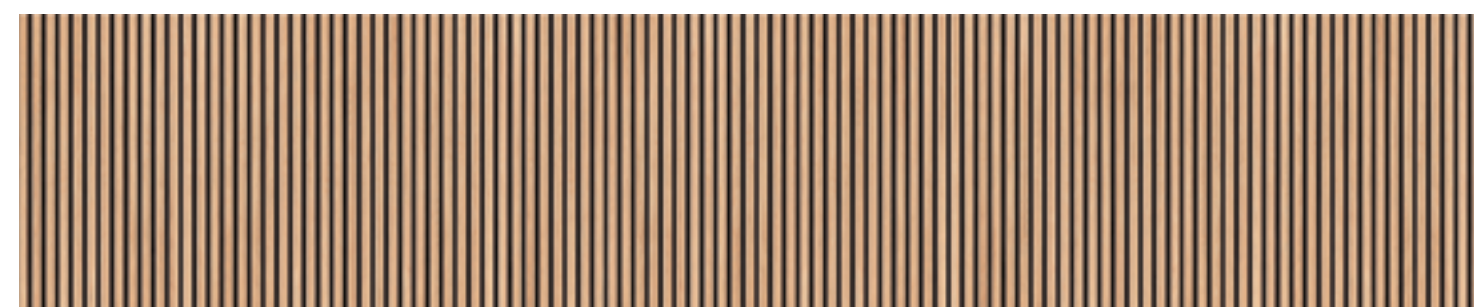
### *Classic WallPanel*

L'impatto decorativo del cannettato unito all'efficienza dell'alluminio

L'impact décoratif du canneté combiné à l'efficacité de l'aluminium

El impacto decorativo del efecto valla combinado a la eficiencia del aluminio

The decorative impact of the ribbed effect combined with the efficiency of aluminium



WP2450



**MATERIALS**  
*Classic WallPanel*



WP2452



WP2454

**MATERIALS**  
*Classic WallPanel*



WP2456



WP2458

## MATERIALS

### *Classic WallPanel*

Venature, sfumature e suggestioni perfette della pietra naturale

Parfaites veines, teintes et suggestions de la pierre naturelle

Venas, matices y sugeriones perfectas de la piedra natural

Perfect veins, nuances and suggestions of natural stone



WP2460

**MATERIALS**  
*Classic WallPanel*

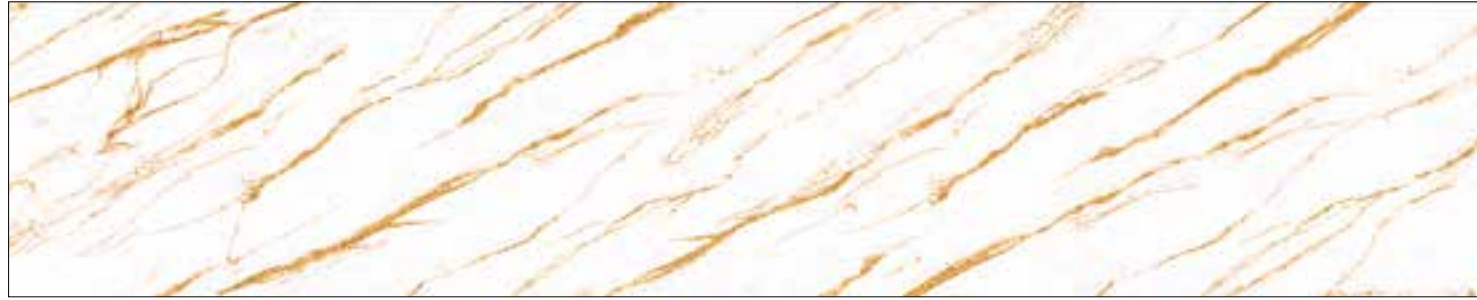


WP2462



WP2464

**MATERIALS**  
*Classic WallPanel*



WP2466



WP2468

**MATERIALS**  
*Classic WallPanel*



WP2470



WP2472

## MATERIALS

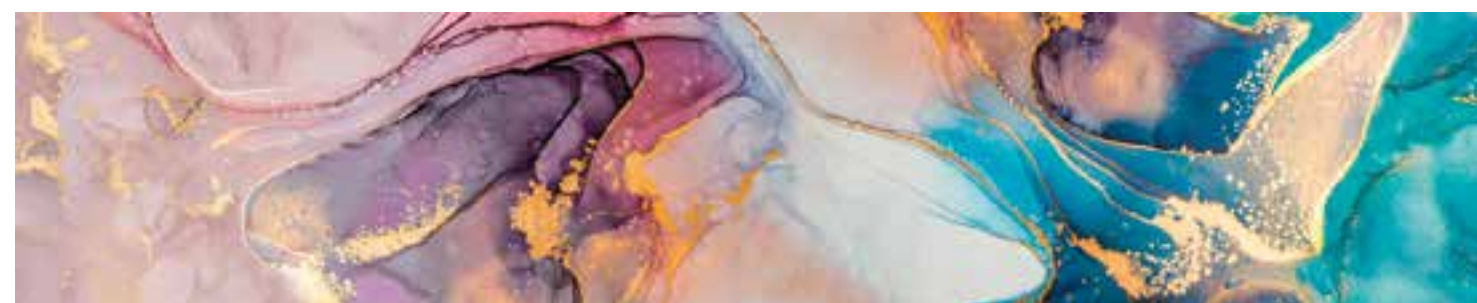
### *Classic WallPanel*

Colori stravaganti in una perfetta sintesi tra estetica e funzionalità

Des couleurs extravagantes pour une synthèse parfaite de l'esthétique et de la fonctionnalité

Colores extravagantes en una síntesis perfecta entre estética y funcionalidad.

Fancy colours in a perfect synthesis of aesthetics and functionality



WP2474

**MATERIALS**  
*Classic WallPanel*



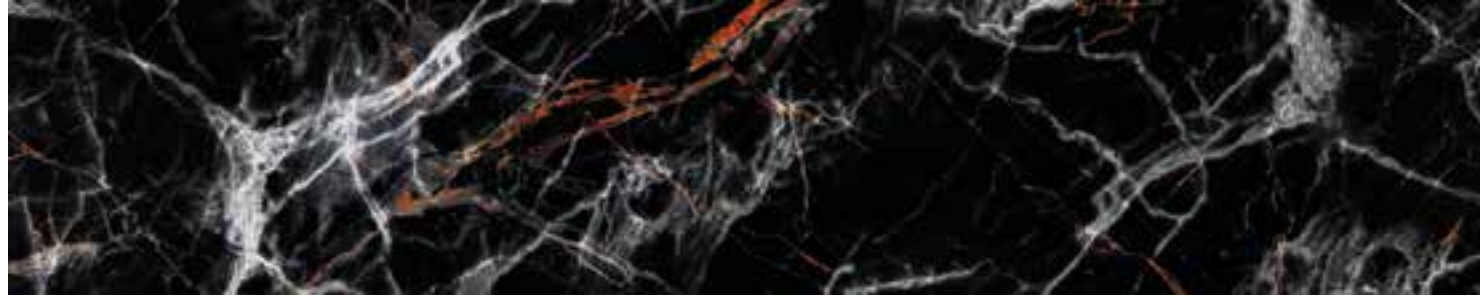
WP2476



WP2478



**MATERIALS**  
*Classic WallPanel*



WP2480



WP2482

## MATERIALS

### *Classic WallPanel*

Pietra scura con sfumature calde  
che scaldano l'ambiente

Pierre foncée aux teintes chaudes  
qui égayent l'environnement

Piedras oscuras con matices cálidos  
que reavivan el ambiente

Dark stone with warm nuances  
that enrich the ambience



**MATERIALS**  
*Classic WallPanel*



WP2486



WP2488

**MATERIALS**  
*Classic WallPanel*



WP2490



WP2492

## MATERIALS

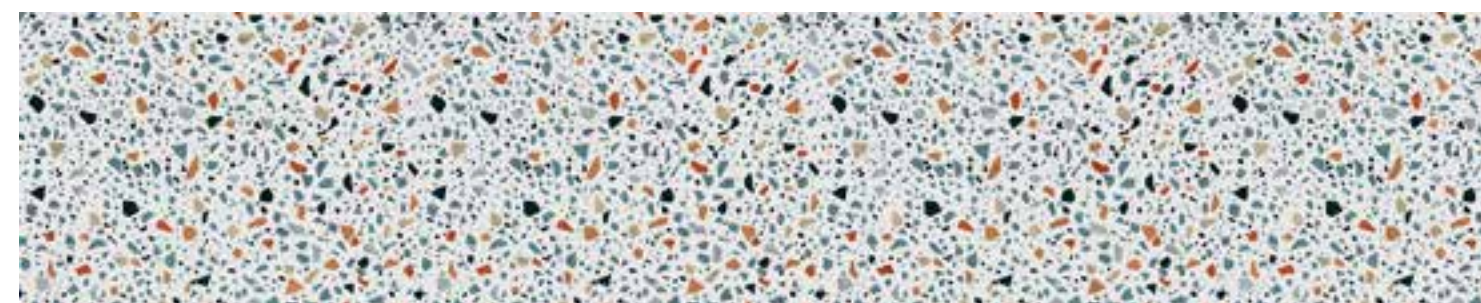
### *Classic WallPanel*

L'originale e colorata estetica della graniglia si trasferisce sulla parete

L'esthétique originale et colorée du grit est transférée au mur

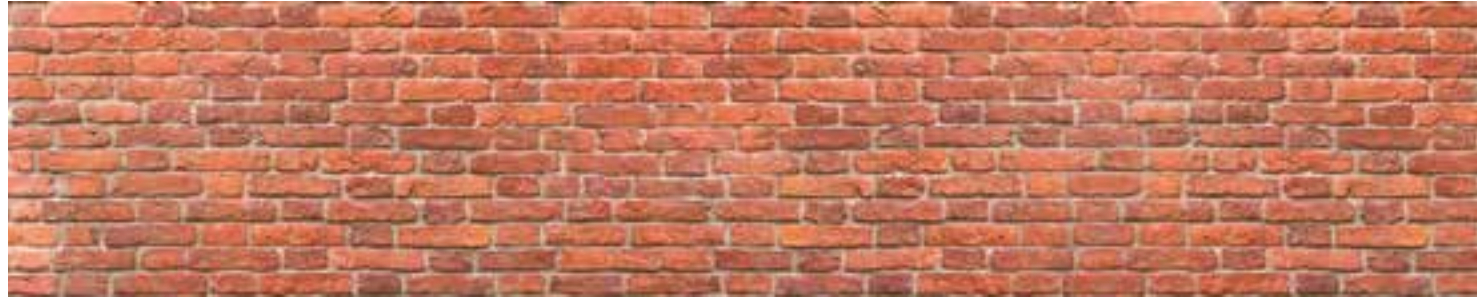
La estética original y multicromática del granito se transfiere a las paredes

The original, colourful aesthetics of grit are reflected on the wall



WP2494

**MATERIALS**  
*Classic WallPanel*



WP2496



WP2498

**MATERIALS**  
*Classic WallPanel*



WP2500



WP2502

## MATERIALS

### *Classic WallPanel*

Armonici rosoni in gesso creano un elegante effetto candido

Des rosaces de plâtre harmonieuses créent un effet blanc élégant

Los armoniosos rosetones de yeso crean un elegante efecto blanco

Harmonious plaster rosettes create an elegant white effect



WP2504



**MATERIALS**  
*Classic WallPanel*



WP2506



WP2508

**MATERIALS**  
*Classic WallPanel*



WP2510



WP2512

## NATURE

*Classic WallPanel*

### NATURE

Sfondi naturali. I soggetti esprimono la bellezza della natura grazie ai suoi elementi.

Fonds naturels. Les sujets expriment la beauté de la nature à travers ses éléments.

Fondos naturales. Los motivos reflejan la belleza de la naturaleza gracias a sus elementos.

Natural backgrounds. The subjects express the beauty of nature through its elements.

### OPTIONALS



**NATURE**

*Classic WallPanel*

Sfondo di trasparenze e venature naturali

Fond de transparences et de veinages naturels

Fondo de transparencias y venas naturales

Background of transparencies and natural veins



WP2514

**NATURE**  
*Classic WallPanel*



WP2516



WP2518

**NATURE**  
*Classic WallPanel*



WP2520



WP2522

## NATURE

### Classic WallPanel

Fiori leggeri che fluttuano nell'aria

Des fleurs légères flottent dans l'air

Flores ligeras que flotan en el aire

Light flowers floating in the air



WP2524

**NATURE**  
*Classic WallPanel*



WP2526



WP2528



**NATURE**  
*Classic WallPanel*



WP2530



WP2532

## NATURE

### *Classic WallPanel*

Una cascata di foglie dai colori caldi e avvolgenti

Une cascade de feuilles aux couleurs chaudes et chaleureuse

Una cascada de hojas de colores cálidos y acogedores

A cascade of leaves in warm, embracing colours



**NATURE**  
*Classic WallPanel*



WP2536



WP2538

**NATURE**  
*Classic WallPanel*



WP2540



WP2542

## NATURE

### *Classic WallPanel*

Piacevole contrasto tra l'eleganza delle calle e la durezza della pietra

Agréable contraste entre l'élégance des callas et la dureté de la pierre

Agradable contraste entre la elegancia de las calas y la dureza de la piedra

Pleasing contrast between the elegance of calla lilies and the hardness of stone



WP2544

**NATURE**  
*Classic WallPanel*



WP2546



WP2548

**NATURE**  
*Classic WallPanel*



WP2550



WP2552

## NATURE

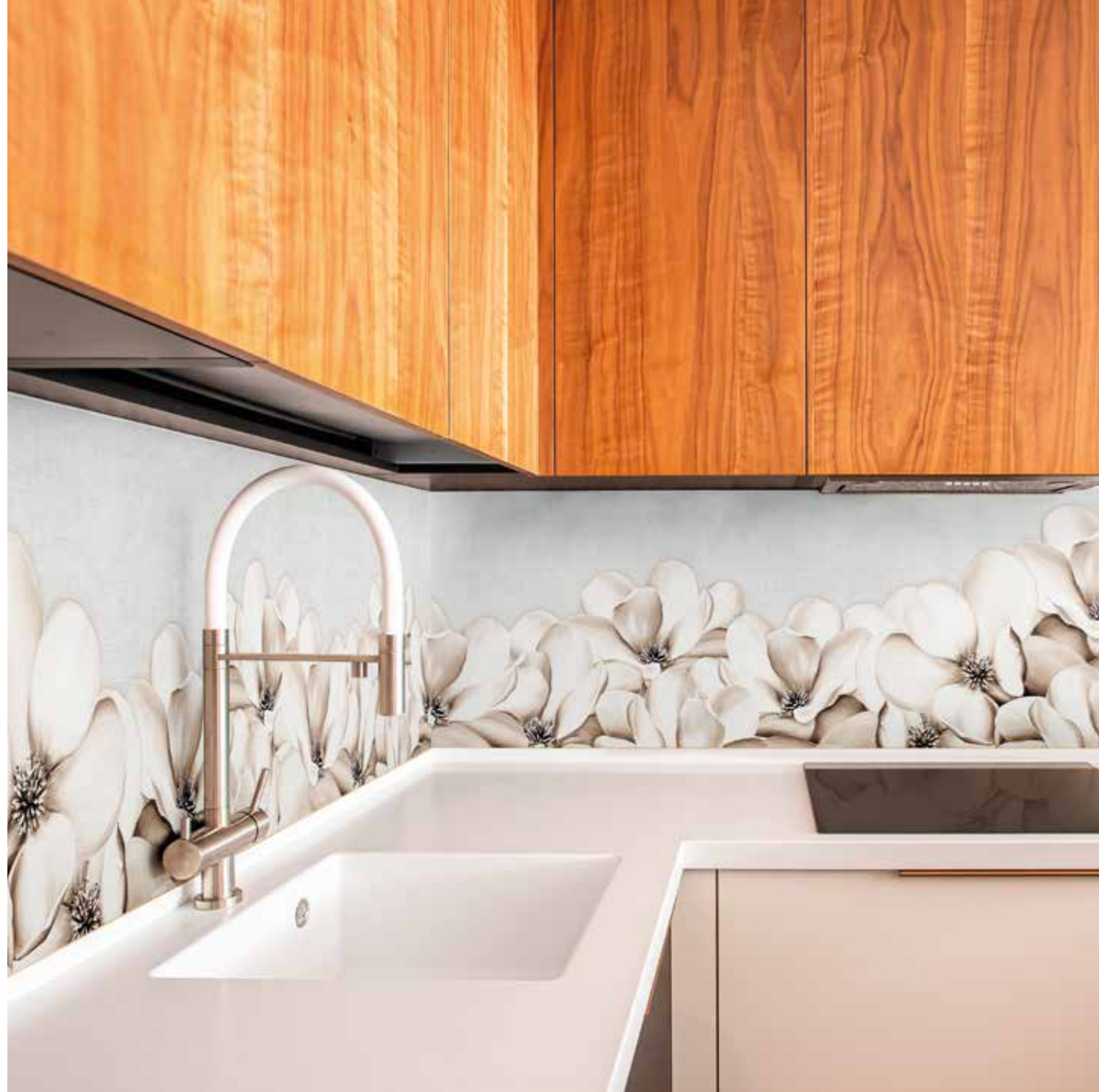
### *Classic WallPanel*

Raffinata composizione floreale  
appoggiata su un candido tessuto

Une composition florale raffinée  
qui est posée sur un tissu blanc

Refinada composición floral  
que descansa sobre una cándida tela

Stylish floral composition  
on a white fabric





**GRAPHIC**  
*Classic WallPanel*

**GRAPHIC**

Originali forme astratte che creano eleganti immagini concrete.

Des formes abstraites originales créent d'élégantes images concrètes.

Originales formas abstractas crean elegantes imágenes concretas

Original abstract shapes create elegant concrete images.



**OPTIONALS**



**GRAPHIC**  
*Classic WallPanel*

Moderno soggetto tridimensionale  
e monocromatico

Un sujet moderne tridimensionnel  
et monochrome

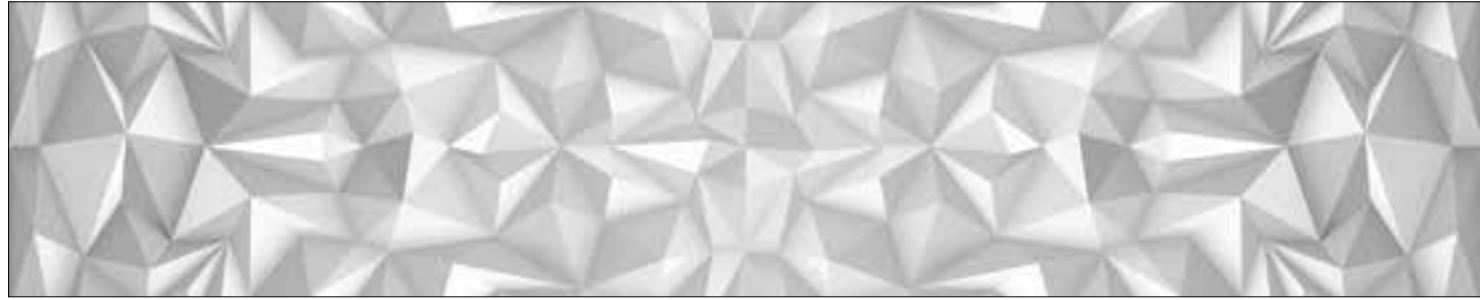
Moderno motivo tridimensional  
y monocromático

Modern three-dimensional  
and monochrome subject matter

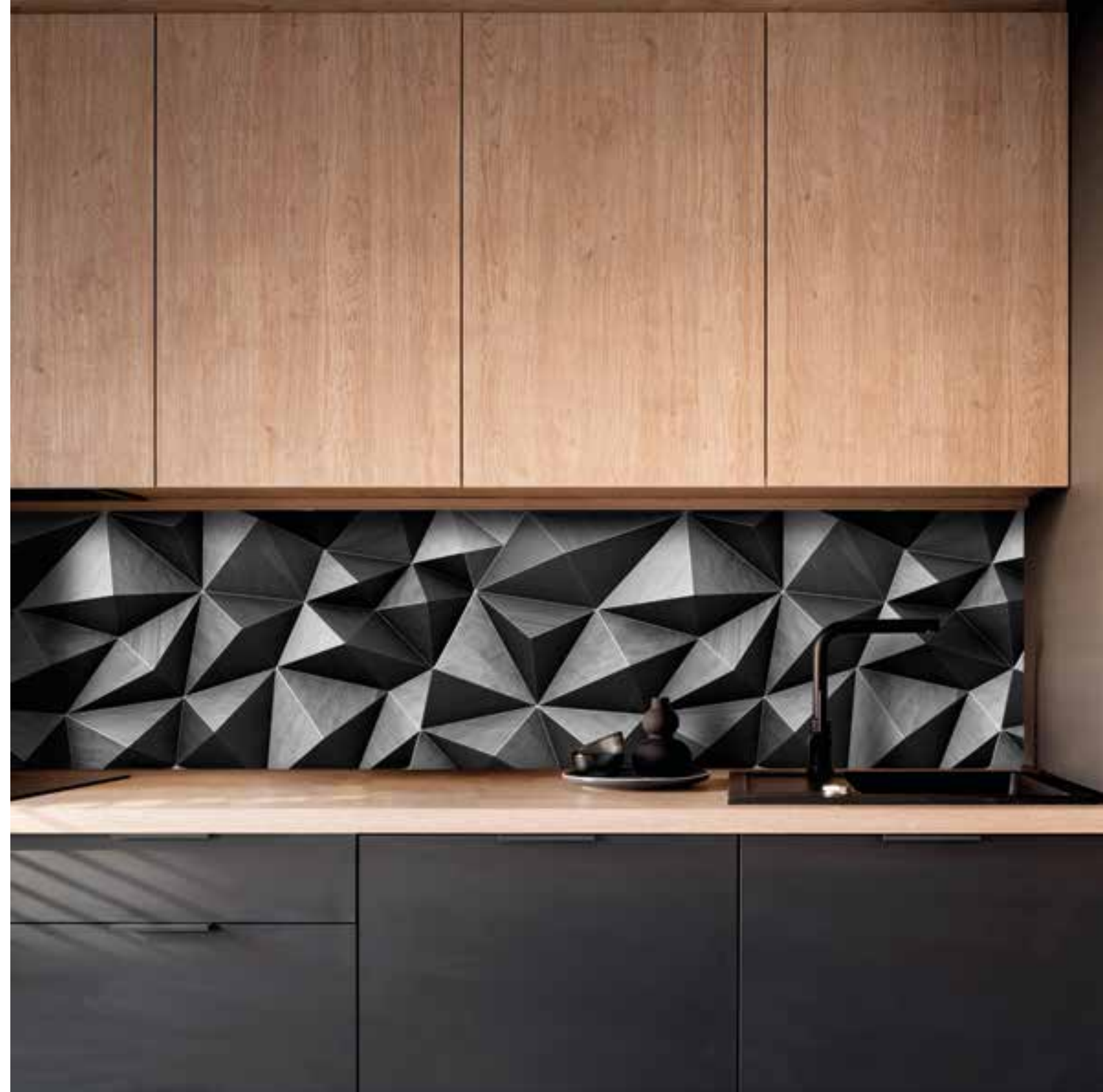


WP2556

**GRAPHIC**  
*Classic WallPanel*



WP2558



WP2560

**GRAPHIC**  
*Classic WallPanel*



WP2562



WP2564

**GRAPHIC**  
*Classic WallPanel*

Macchie di acquerello e fili dorati  
su un limpido sfondo di carta

Traces d'aquarelle et fils d'or  
sur fond de papier transparent

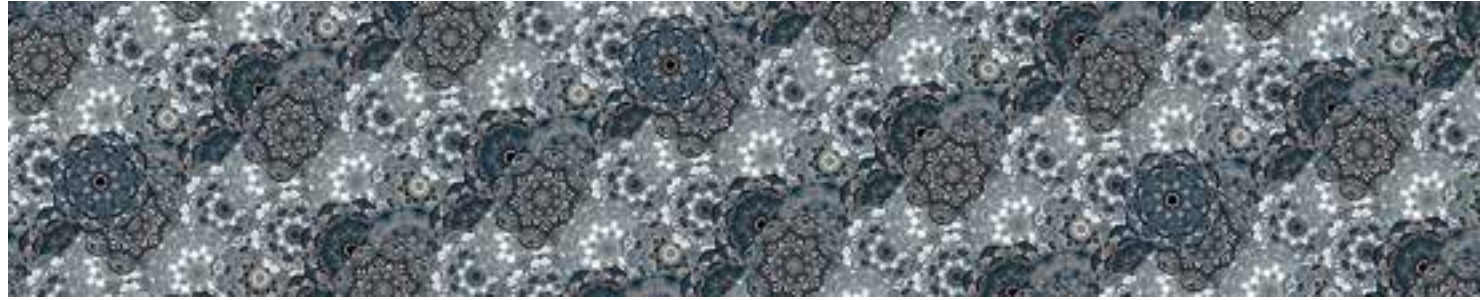
Manchas de acuarela e hilos  
dorados sobre un terso fondo de papel

Watercolour flecks and golden  
threads on a clear paper background



WP2566

**GRAPHIC**  
*Classic WallPanel*



WP2568



WP2570

**GRAPHIC**  
*Classic WallPanel*



WP2572



WP2574

**GRAPHIC**  
*Classic WallPanel*

Onde colorate orizzontali  
oppure onde colorate verticali?

Vagues colorées horizontales  
ou verticales?

¿Ondas coloradas horizontales  
o verticales?

Horizontal or vertical  
coloured waves?



WP2576



**CLASSIC RAL**  
*WallPanel*



**CODE WPRAL**

**WallPanel RAL TINTA UNITA**

PIÙ DI 200 COLORI DISPONIBILI TRA CUI SCEGLIERE!

Se il cliente desidera un pannello stampato in tinta unita gli basterà scegliere quello che preferisce nella CARTELLA COLORI RAL K7 CLASSIC e comunicarci il CODICE RAL del colore scelto.

**CRÉDENCE RAL COULEUR SOLIDE**

PLUS DE 200 COULEURS DISPONIBLES AU CHOIX !

Si le client souhaite un panneau imprimé dans une couleur unie, il suffit de choisir celle qu'il préfère dans le NUANCIER DE COULEURS RAL K7 CLASSIC et de nous indiquer le CODE RAL de la couleur choisie.

**PANEL RAL COLOR LISO**

¡MÁS DE 200 COLORES DISPONIBLES PARA ELEGIR!

Si el cliente quiere un panel impreso en un color liso simplemente elige el que prefiera de la CARTA DE COLORES RAL K7 CLASSIC y nos indica el CÓDIGO RAL del color elegido.

**WALLPANEL RAL SOLID COLOUR**

MORE THAN 200 COLOURS AVAILABLE TO CHOOSE FROM!

If the customer wants a solid-coloured printed panel, he only has to choose the one he prefers from the RAL K7 CLASSIC COLOUR CHART and tell us the RAL CODE of the chosen colour.



## 3D WallPanel

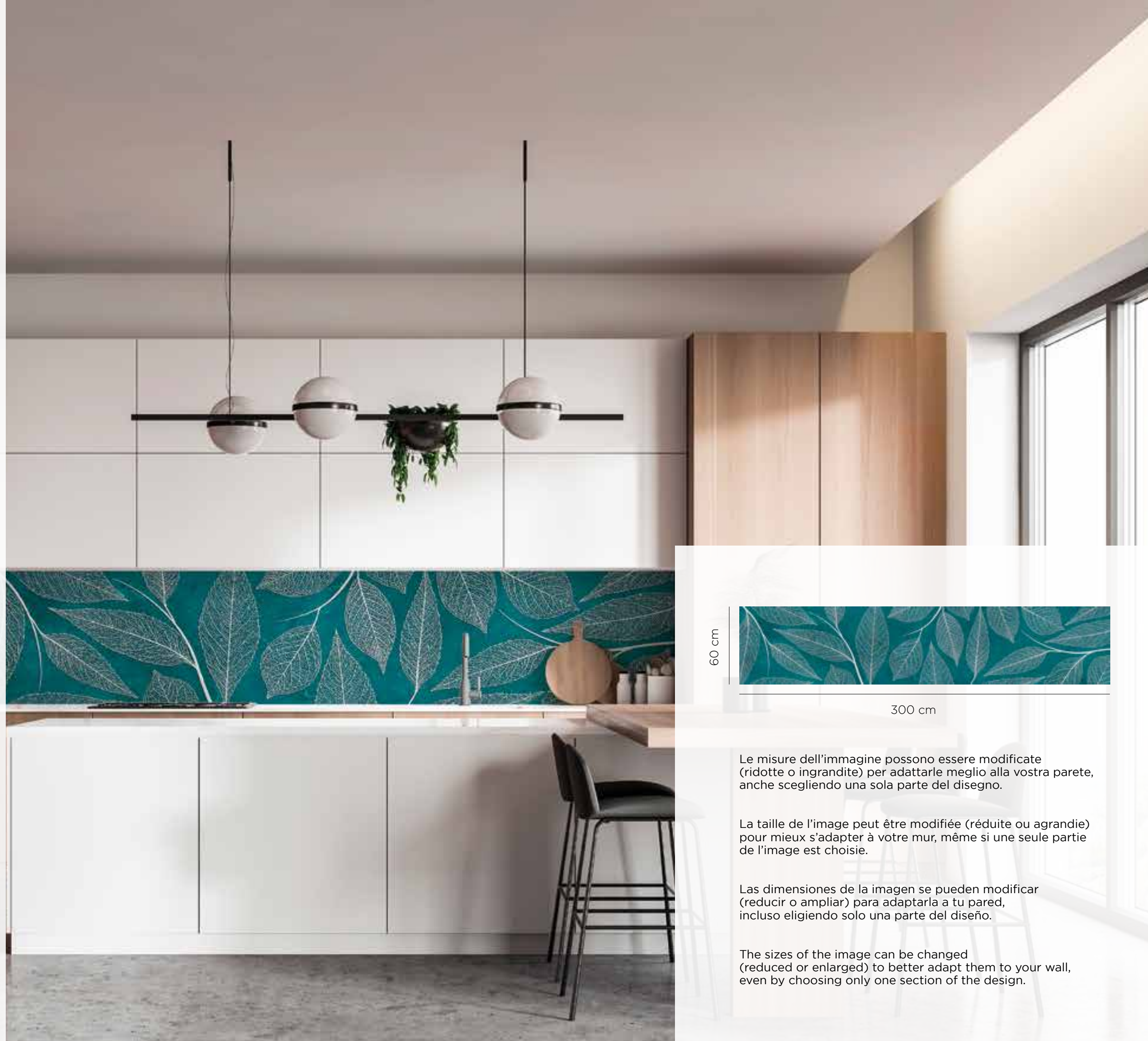
Con la stampa a rilievo i Wallpanel diventano tridimensionali. Questa particolare tecnica di stampa consente di creare sulla superficie preziosi effetti rilievo percepibili non solo con gli occhi, ma anche al tatto.

Grâce à l'impression à relief 3D, les WallPanel deviennent tridimensionnels. Cette technique d'impression spéciale vous permet de créer de précieux effets en relief sur la surface, perceptibles non seulement à l'œil, mais aussi au toucher.

Con la impresión a relieve los Wallpanel se convierten en tridimensionales. Esta particular técnica de impresión permite crear sobre la superficie preciosos efectos a relieve perceptibles a la vista y al tacto.

Wall panels become three-dimensional with the relief printing. This special printing technique allows to create some precious relief effects on the surface perceptible not only with the eyes, but also to the touch on the surface.

## OPTIONALS



60 cm



300 cm

Le misure dell'immagine possono essere modificate (ridotte o ingrandite) per adattarle meglio alla vostra parete, anche scegliendo una sola parte del disegno.

La taille de l'image peut être modifiée (réduite ou agrandie) pour mieux s'adapter à votre mur, même si une seule partie de l'image est choisie.

Las dimensiones de la imagen se pueden modificar (reducir o ampliar) para adaptarla a tu pared, incluso eligiendo solo una parte del diseño.

The sizes of the image can be changed (reduced or enlarged) to better adapt them to your wall, even by choosing only one section of the design.

### 3D WallPanel

Una cascata di foglioline a rilievo sul muro bianco

Une cascade de feuilles gaufrées sur le mur blanc

Una cascada de pequeñas hojas en relieve sobre la pared blanca

A combination of embossed leaves on the white wall



3D WallPanel



WP3D2580



WP3D2582

3D WallPanel



WP3D2584



WP3D2586

### 3D WallPanel

Un originale marmo verde  
fa da sfondo a grandi foglie candide

Un marbre vert original crée  
un fond à de grandes feuilles blanches

Original mármol verde como  
fondo de grandes hojas cándidas

An original green marble  
is the background to large white leaves

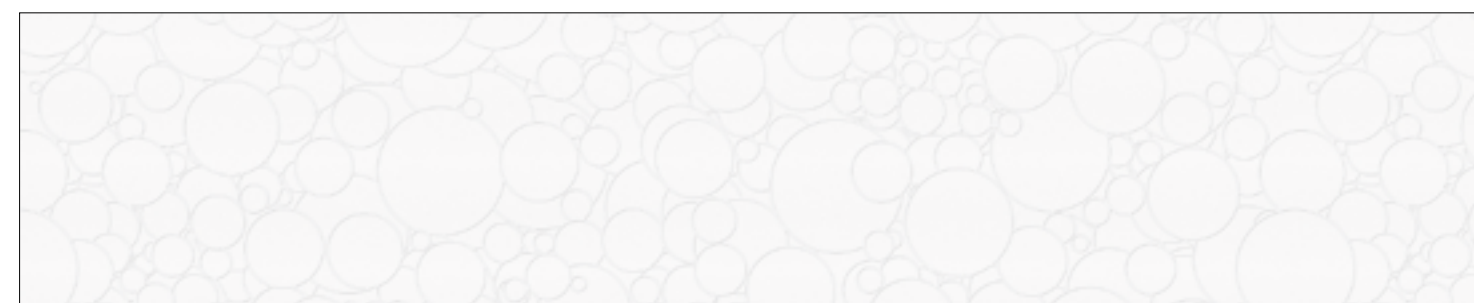


WP3D2588

3D WallPanel



WP3D2590



WP3D2592

3D WallPanel



WP3D2594



WP3D2596



3D WallPanel



WP3D2598



WP3D2600

### 3D WallPanel

Con l'Optional Finitura Lucida,  
il risultato è ancora più speciale!

Le résultat est encore plus spécial  
avec la finition brillante en option!

Con el acabado brillante el resultado  
es aún más especial!

With the optional Glossy Finish,  
the result is even more special!



WP3D2602

## **Special WallPanel**

### **ESCLUSIVI WALLPANEL MONOCROMATICI CON PARTICOLARI SUPERFICI SPECIALI**

Questi pannelli si distinguono per la loro superficie pregiata che ricrea effetti metallici, l'effetto specchio e l'intenso effetto del nero opaco e lucido.

### **EXCLUSIVES CRÉDENCES MONOCHROME AVEC SURFACES SPÉCIALES**

Ces crédences se distinguent par leur surface fine qui recrée les effets métalliques, l'effet miroir et l'effet intense du noir mat et brillant.

### **EXCLUSIVOS PANELES MONOCROMOS CON SUPERFICIES ESPECIALES**

Estos paneles destacan por su fina superficie que recrea los efectos metálicos, el efecto espejo y el intenso efecto del negro mate y brillante.

### **EXCLUSIVE MONOCHROME WALLPANELS WITH SPECIAL SURFACES**

These panels are characterised by their precious surface that creates metallic effects, the mirror effect and the intense effect of matt and glossy black.



Dettaglio Detail Détaille Dettaglio

*Special WallPanel*



**Effetto alluminio spazzolato**

La venatura dello spazzolato è orizzontale.

**Effet aluminium brossé**

Le veinage des panneaux brossés est horizontal.

**Efecto aluminio cepillado**

La dirección del cepillado es horizontal.

**Brushed aluminum effect**

The brushed panels have a horizontal veining.

WPAS



**Effetto bronzo spazzolato**

La venatura dello spazzolato è orizzontale.

**Effet bronze brossé**

Le veinage des panneaux brossés est horizontal.

**Effet bronze brossé**

La dirección del cepillado es horizontal.

**Efecto bronze cepillado**

The brushed panels have a horizontal veining.

WPBS



*Special WallPanel*



**Effetto rame spazzolato**

La venatura dello spazzolato è orizzontale.

**Effet cuivre brossé**

Le veinage des panneaux brossés est horizontal.

**Effet cuivre brossé**

La dirección del cepillado es horizontal.

**Efecto cobre cepillado**

The brushed panels have a horizontal veining.

WPRS



**Effetto nero spazzolato**

La venatura dello spazzolato è orizzontale.

**Effet noir brossé**

Le veinage des panneaux brossés est horizontal.

**Effect noir brossé**

La dirección del cepillado es horizontal.

**Efecto negro cepillado**

The brushed panels have a horizontal veining.

WPNS



*Special WallPanel*



**Pannello bifacciale con un lato nero opaco e uno nero lucido**  
Indicare nell'ordine il lato che si vuole utilizzare.

**Panneau double face avec un côté noir en finition mate et l'autre en finition brillante**  
Merci d'indiquer dans la commande le côté que vous souhaitez utiliser.

**Panel de dos caras con un lado negro mate y otro negro brillante**  
Indique en el pedido el lado que desea utilizar.

**Double-sided panel with one side in a matt finish and the other in a glossy one**  
We please you to inform us on the side you wish to use.

WPNN



**Superficie specchiata**

**Surface réfléchissante**

**Superficie espejada**

**Mirrored surface**

WPSP



### NON SOLO CUCINE

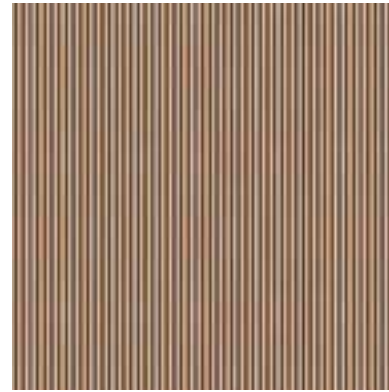
I nostri WallPanel sono ideali per rinnovare e rendere unico ogni tipo di ambiente.

### PAS SEULEMENT CUISINES

Nos WallPanels sont idéaux pour renouveler et rendre unique tout type d'environnement.



WP2484XL



WP2450XL

### NO SÓLO COCINAS

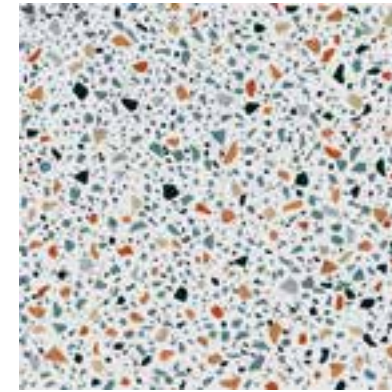
Nuestros WallPanels son ideales para renovar y hacer único cualquier tipo de ambiente.

### NOT JUST KITCHENS

Our WallPanels are the ideal choice for renovating and making any type of environment unique.



WPX2440XL



WP2494XL



**NON SOLO CUCINE**

Pensati non solo per le cucine, ma anche per bagni, spazi commerciali, strutture ricettive e uffici.

**PAS SEULEMENT CUISINES**

Conçus non seulement pour les cuisines, mais aussi pour les salles de bains, les espaces commerciaux, les établissements d'accueil et les bureaux.



WP2548XL



WP2574XL

**NO SÓLO COCINAS**

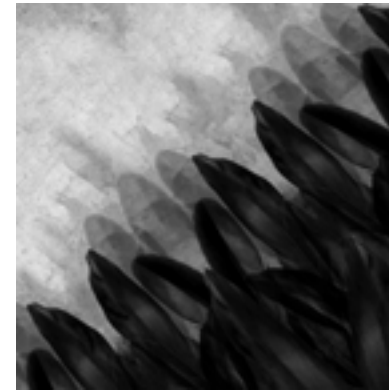
Diseñado no sólo para cocinas, sino también para baños, espacios comerciales, instalaciones de hostelería y oficinas.

**NOT JUST KITCHENS**

Designed not only for kitchens, but also for bathrooms, commercial spaces, hospitality facilities and offices.



WP2566XL



WP2518XL







#### **RIVESTIMENTO COORDINATO**

Nell'ambiente rappresentato, è possibile vedere l'opportunità di avere un rivestimento coordinato. Oltre al WallPanel infatti, si può richiedere il quadro tondo con la cornice metallica e la carta da parati con un dettaglio dello stesso disegno.

#### **REVÊTEMENT ASSORTI**

L'environnement représenté montre la possibilité d'avoir un revêtement mural assorti. En plus du WallPanel, il est possible de demander le tableau rond avec le cadre métallique et le papier peint avec un détail du même décor.

#### **REVESTIMIENTO COORDINADO**

En el ambiente representado, se muestra la posibilidad de obtener un revestimiento coordinado. Además del WallPanel, puede solicitar el cuadro redondo con marco de metal y el papel pintado con un detalle del mismo diseño.

#### **MATCHING WALL COVERING**

The environment presented shows the opportunity to have a coordinated wall covering. In addition to the WallPanel, it is possible to request the round decoration panel with the metal frame and the wallpaper with a detail of the same decoration.



### **Optional FINITURA LUCIDA**

Con la finitura Lucida la superficie diventa riflettente. Sul pannello stampato vengono applicati tre strati di vernice trasparente in cabina pressurizzata seguiti da una lucidatura finale eseguita a mano con spazzola e pasta lucidante. Tutto questo permette di ottenere una superficie resistente su cui risalta l'effetto brillante a specchio del decoro stampato.

La Finitura Lucida può essere abbinata al Pannello Magnetico.

### **Optional FINITION BRILLANTE**

Avec la finition Brillante, la surface devient réfléchissante. Trois couches de vernis transparent sont appliquées sur le panneau imprimé dans une cabine pressurisée suivi d'un polissage final réalisé à la main avec un pinceau et une pâte à polir. Tout cela permet d'obtenir une surface résistante sur laquelle ressort l'effet miroir brillant du décor imprimé.

La Finition Brillante peut être combinée avec le Panneau Magnétique.

### **Optional ACABADO BRILLO**

Con el acabado Brillo la superficie se vuelve reflectante. Sobre el panel impreso se aplican tres capas de barniz transparente en cabina presurizada seguido de un pulido final realizado a mano con pincel y pasta de pulir. Todo ello permite obtener una superficie resistente sobre la que destaca el brillante efecto espejo de la decoración impresa.

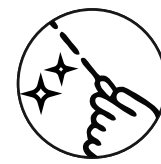
El Acabado Brillo se puede combinar con el Panel Magnético.

### **Optional GLOSSY FINISH**

With the Glossy finish the surface becomes reflective. Three layers of clear paint are applied to the printed panel in a pressurized booth followed by a final polishing performed by hand with a brush and polishing paste. All this allows you to obtain a resistant surface on which the brilliant mirror effect of the printed decoration stands out. The Glossy finish can be combined with the Magnetic Panel.



VIDEO



### **Optional FINITURA LUCIDA SCRIVIBILE/CANCELLABILE**

Questa finitura permette di creare una superficie lucida su cui è possibile scrivere e cancellare. Per scrivere consigliamo di utilizzare esclusivamente pennarelli a gesso liquido (Chalk Markers). Per cancellare si può utilizzare un cancellino per lavagne con base in feltro oppure un panno in cotone o pelle di daino, il panno deve essere leggermente bagnato nell'acqua ad ogni utilizzo.

La Finitura Lucida Scrivibile/Cancellabile può essere abbinata al Pannello Magnetico.

### **Optional FINITION BRILLANTE ÉCRIRE/EFFACER**

Cette finition vous permet de créer une surface brillante sur laquelle vous pourrez écrire et effacer. Pour écrire, nous vous recommandons d'utiliser uniquement des marqueurs à craie liquide. Pour effacer, vous pouvez utiliser une gomme à tableau à base de feutre ou un chiffon en coton ou en peau de daim; le chiffon doit être légèrement humidifié dans l'eau après chaque utilisation.

La Finition Brillante Écrire/Effacer peut être combinée avec le Panneau Magnétique.

### **Optional ACABADO BRILLO ESCRIBIR/BORRAR**

Este acabado permite crear una superficie brillo sobre la que se puede escribir y borrar. Para escribir recomendamos utilizar únicamente rotuladores de tiza líquida. Para borrar se puede utilizar un borrador de pizarra con base de fieltro o un paño de algodón o piel de venado, el paño debe quedar ligeramente humedecido en agua después de cada uso.

El Acabado Brillo Escribir/Borrar se puede combinar con el Panel Magnético.

### **Optional GLOSSY WRITE/ERASE FINISH**

This finish allows you to create a glossy surface on which you can write and erase. To write we recommend using only liquid chalk markers. To erase, you can use a blackboard eraser with a felt base or a cotton or deerskin cloth; the cloth must be slightly wet in water after each use. The Glossy Write/Erase finish can be combined with the Magnetic Panel.



VIDEO





VIDEO

### Optional PANNELLO MAGNETICO

La struttura metallica di questo pannello permette la facile applicazione di qualunque accessorio magnetico presente in commercio, nessuna necessità di fori sul pannello e la possibilità di spostare liberamente gli accessori magnetici. La sottile superficie di metallo che riveste lo strato centrale di polietilene consente di tagliare con facilità il pannello a seconda delle esigenze del cliente.

Il Pannello Magnetico può essere abbinato alla finitura Lucida o alla finitura Lucida Scrivibile/Cancelabile.

### Optional PANNEAU MAGNETIQUE

La structure métallique de ce panneau permet l'application facile de n'importe quel accessoire magnétique sur le marché. Aucun besoin de trous sur le panneau et possibilité de déplacer librement les accessoires magnétiques. La fine surface métallique qui recouvre la couche centrale de polyéthylène permet de découper facilement le panneau selon les besoins du client. Le Panneau Magnétique peut être combiné avec la finition Brillante ou la finition Brillante Inscriptible/Effaçable.

### Optional PANEL MAGNÉTICO

La estructura metálica de este panel permite la fácil aplicación de cualquier accesorio magnético presente en el mercado, sin necesidad de realizar agujeros en el panel y la posibilidad de mover libremente los accesorios magnéticos. La fina superficie metálica que recubre la capa central de polietileno permite cortar fácilmente el panel según las necesidades del cliente.

El Panel Magnético se puede combinar con el acabado Brillo o el acabado Brillo Escribible/Borrable.

### Optional MAGNETIC PANEL

The metal structure of this panel allows the easy application of any magnetic accessory on the market, no need for holes on the panel and the possibility of freely moving the magnetic accessories. The thin metal surface that covers the central layer of polyethylene allows the panel to be easily cut according to the customer's needs.

The Magnetic Panel can be combined with the Glossy finish or the Glossy Writable/Erasable finish.



## Accessori magnetici - Accessoires magnetiques Accesorios magnéticos - Magnetic accessories

### ACCESSORI MAGNETICI

Disponibili in 3 diversi colori: nero, grigio e bianco. Finitura impermeabile e antiruggine.

### ACCESSOIRES MAGNETIQUES

Disponibles en 3 couleurs différentes: noir, gris et blanc. Finition imperméables et anti-rouille.

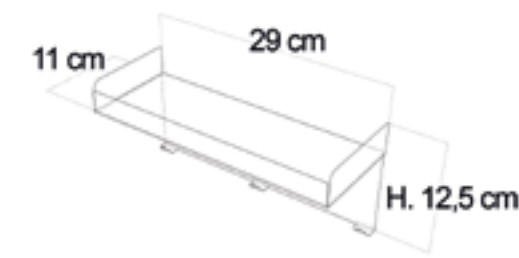
### ACCESORIOS MAGNÉTICOS

Disponibles en tres colores diferentes: negro, gris y blanco. Acabado impermeable y antioxidante.

### MAGNETIC ACCESSORIES

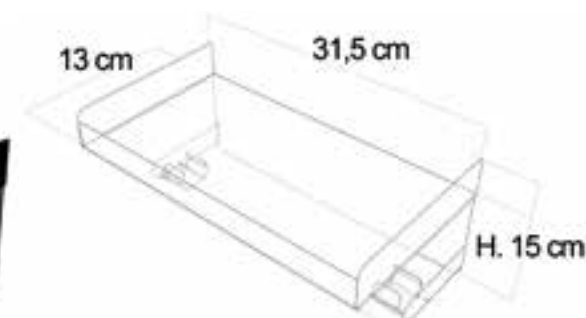
Available in 3 different colours: black, grey and white. Waterproof and anti-rust finish.

#### MENSOLA CON 3 GANCI ÉTAGÈRE AVEC 3 CROCHETS ESTANTE CON 3 GANCHOS SHELF WITH 3 HOOKS



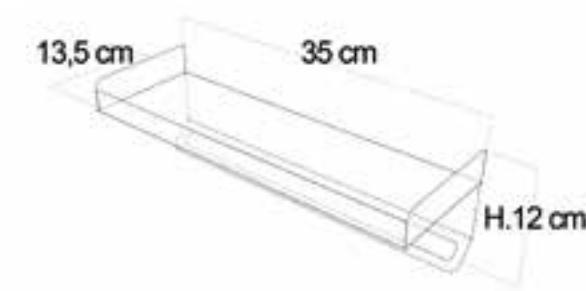
**WP9003** nero / noir / negro / black  
**WP9004** grigio / gris / grey  
**WP9005** bianco / blanc / blanco / white

#### MENSOLA CON PORTA ROTOLO ÉTAGÈRE AVEC PORTE-ROULEAU ESTANTE CON PORTA ROLLO SHELF WITH ROLL HOLDER



**WP9015** nero / noir / negro / black  
**WP9016** grigio / gris / grey  
**WP9017** bianco / blanc / blanco / white

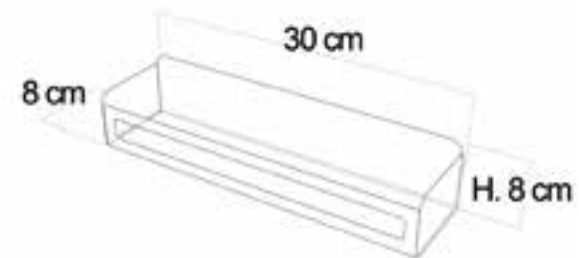
#### MENSOLA CON BARRA ÉTAGÈRE AVEC BARRE ESTANTE CON BARRA SHELF WITH BAR



**WP9006** nero / noir / negro / black  
**WP9007** grigio / gris / grey  
**WP9008** bianco / blanc / blanco / white

Accessori magnetici - Accessoires magnetiques  
Accesorios magnéticos - Magnetic accessories

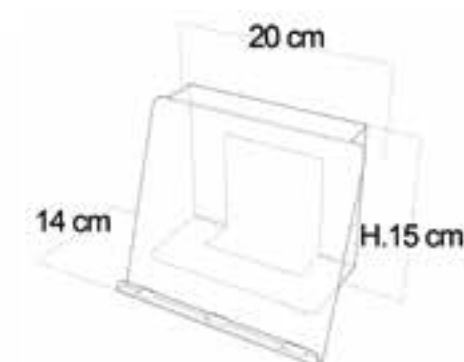
PORTA SPEZIE  
PORTE-ÉPICES  
PORTA ESPECIAS  
SPICE RACK



WP9018 nero / noir / negro / black  
WP9019 grigio / gris / grey  
WP9020 bianco / blanc / blanco / white

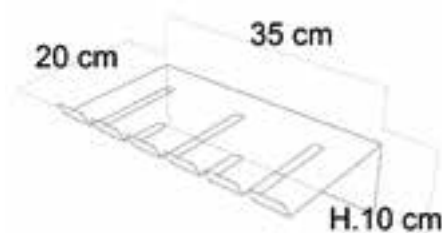
Accessori magnetici - Accessoires magnetiques  
Accesorios magnéticos - Magnetic accessories

PORTA TABLET  
PORTE-TABLETTE  
PORTA TABLET  
TABLET HOLDER



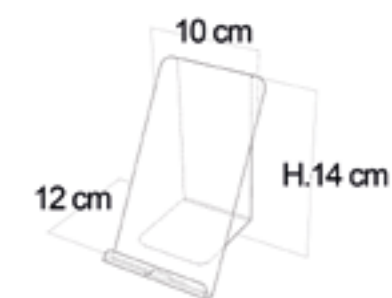
WP9021 nero / noir / negro / black  
WP9022 grigio / gris / grey  
WP9023 bianco / blanc / blanco / white

PORTA CALICI  
PORTE-VERRES  
PORTA COPAS  
WINE GLASSES HOLDER



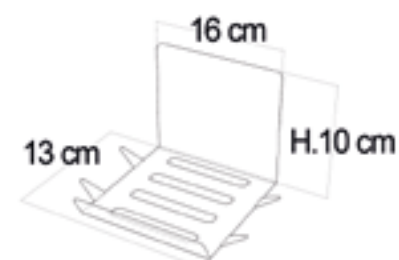
WP9009 nero / noir / negro / black  
WP9010 grigio / gris / grey  
WP9011 bianco / blanc / blanco / white

PORTA SMARTPHONE  
PORTE-SMARTPHONE  
PORTA SMARTPHONE  
SMARTPHONE HOLDER



WP9024 nero / noir / negro / black  
WP9025 grigio / gris / grey  
WP9026 bianco / blanc / blanco / white

PORTA TAZZINE  
PORTE-TASSES  
PORTA TAZAS  
CUP HOLDER



WP9012 nero / noir / negro / black  
WP9013 grigio / gris / grey  
WP9014 bianco / blanc / blanco / white

GANCIO  
CROCHET  
GANCHO  
HOOK



WP9000 nero / noir / negro / black  
WP9001 grigio / gris / grey  
WP9002 bianco / blanc / blanco / white

Un'ampia selezione di profili per rifinire i WallPanel.

Un large choix de profils pour compléter nos WallPanel.

Una amplia selección de perfiles para rematar los WallPanels.

A wide selection of profiles for finishing WallPanels.



VIDEO

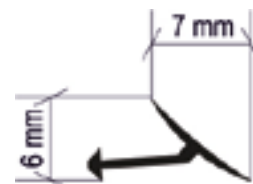
### WPPROFPAS2

Profilo orizzontale per top  
Alluminio anodizzato argento  
Lunghezza massima del profilo 270 cm  
Il cliente deve comunicare l'h. del pannello, senza la riduzione dovuta al rialzo del profilo.  
N.B il profilo alza il WallPanel rispetto al top della cucina di 6 mm.

Profil horizontal pour plan de travail  
Aluminium anodisé argent  
Max longueur du profile 270 cm  
Il faut envoyer la hauteur du panneau, sans la réduction due à l'épaisseur du profil.  
N.B. Le profil fait monter le WallPanel de 6 mm par rapport au plan de travail.

Perfil horizontal para encimera de cocina  
Aluminio anodizado plata  
Largo máximo del perfil 270 cm  
El cliente debe comunicar el alto (h.) del panel, sin la reducción debida a la elevación del perfil.  
N.B. El perfil alza el WallPanel respecto a la encimera de la cocina de 6 mm.

Horizontal profile for kitchen worktop  
Anodised aluminum silver  
Bar max length 270 cm  
The customer should inform us on the panel height without any reduction due to profile thickness.  
N.B The profile raises the WallPanel 6 mm above the kitchen worktop.



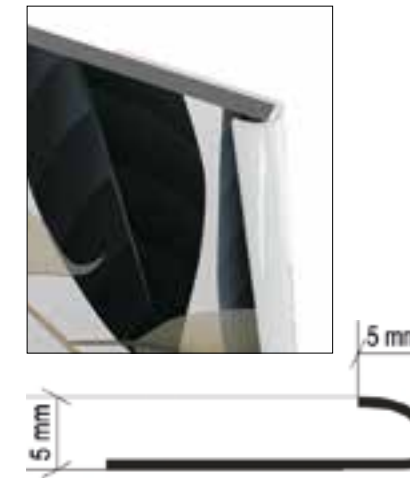
### WPPROFPAS1

Profilo terminale  
Acciaio inox 304 lucido  
Lunghezza massima del profilo 270 cm

Profil d'encadrement  
Acier inoxydable 304 poli  
Max longueur du profil 270 cm

Perfil terminal  
Acero inox 304 brillante  
Largo máximo del perfil 270 cm

End profile  
Polished stainless steel 304  
Bar max length 270 cm



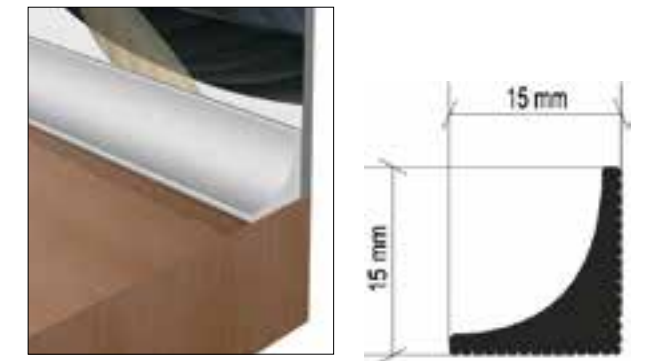
### WPPROFARK7

Profilo angolare interno/orizzontale per top  
Alluminio argento anodizzato spazzolato  
Lunghezza massima del profilo 300 cm

Profil d'angle interne/horizontal pour plan de travail  
Aluminium argent anodisé brossé  
Max longueur du profil 300 cm

Perfil angular interno/perfil horizontal para encimera de cocina  
Aluminio plata anodizado cepillado  
Largo máximo del perfil 300 cm

Inside corner profile/horizontal profile for kitchen worktop  
Anodised aluminum brushed silver  
Bar max length 300 cm



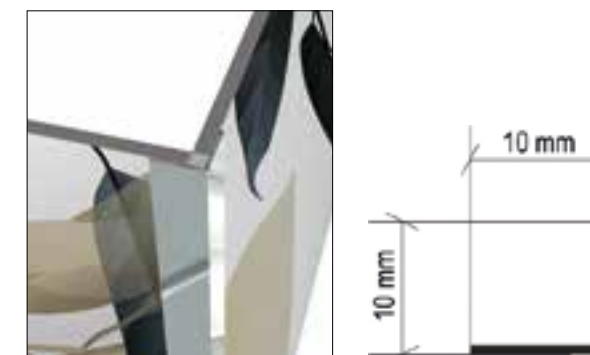
### WPPROFARK8

Profilo angolare interno/esterno  
Acciaio inox 304 lucido  
Lunghezza massima del profilo 200 cm

Profil d'angle interne/externe  
Acier inoxydable 304 poli  
Max longueur du profil 200 cm

Perfil angular interno/externo  
Acero inox 304 brillante  
Largo máximo del perfil 200 cm

Internal/external corner profile  
Polished stainless steel 304  
Bar max length 200 cm



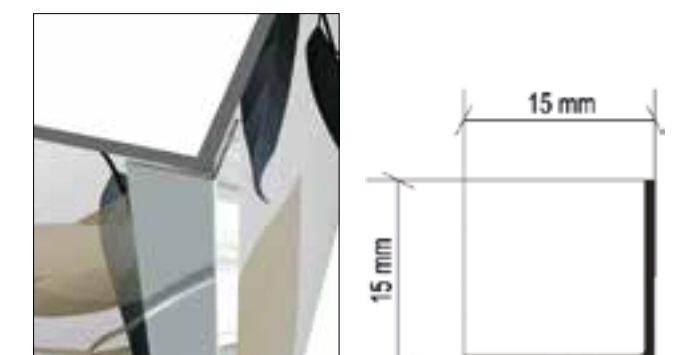
### WPPROFARK9

Profilo angolare esterno  
Acciaio inox 304 lucido  
Lunghezza massima del profilo 260 cm

Profil d'angle externe  
Acier inoxydable 304 poli  
Max longueur du profil 260 cm

Perfil angular externo  
Acero inox 304 brillante  
Largo máximo del perfil 260 cm

Internal corner profile  
Polished stainless steel 304  
Bar max length 260 cm



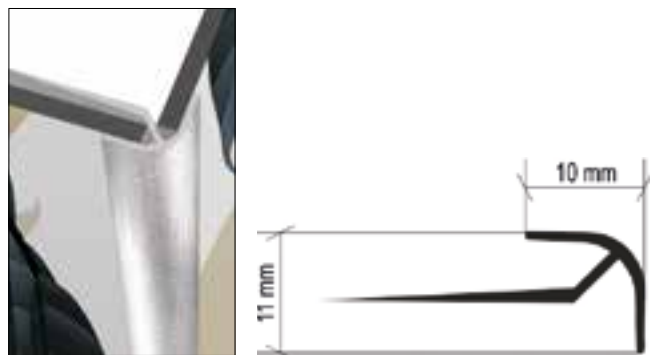
### WPPROFSCH-R03

Profilo angolare esterno  
Alluminio anodizzato cromato spazzolato  
Lunghezza massima del profilo 250 cm

Profil d'angle externe  
Aluminium anodisé, chromé et brossé  
Max longueur du profil 250 cm

Perfil angular externo  
Aluminio anodizado cromado cepillado  
Largo máximo del perfil 250 cm

Outside corner profile  
Anodised aluminum, brushed chrome-plated  
Bar max length 250 cm



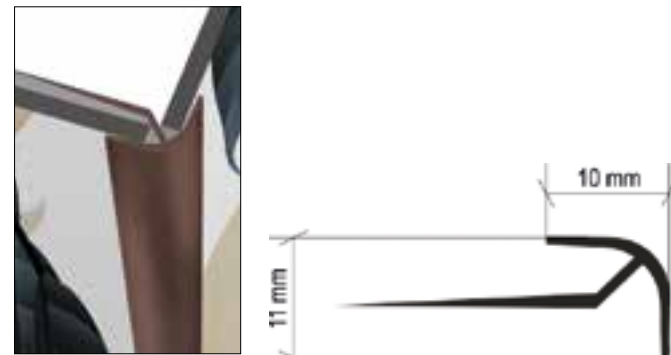
### WPPROFSCH-R04

Profilo angolare esterno  
Alluminio bronzo spazzolato  
Lunghezza massima del profilo 250 cm

Profil d'angle externe  
Aluminium bronze brossé  
Max longueur du profil 250 cm

Perfil angular externo  
Aluminio bronce cepillado  
Largo máximo del perfil 250 cm

Outside corner profile  
Aluminum brushed bronze  
Bar max length 250 cm



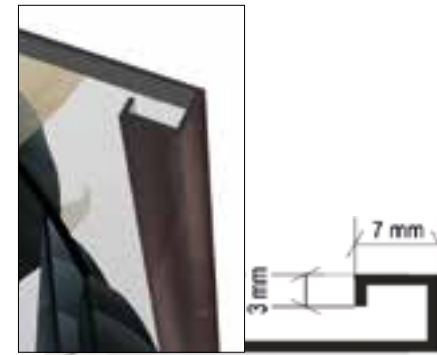
### WPPROFPROG10

Profilo terminale  
Alluminio nero spazzolato  
Lunghezza massima del profilo 270 cm

Profil d'encadrement  
Aluminium noir brossé  
Max longueur du profil 270 cm

Perfil terminal  
Aluminio nero cepillado  
Largo máximo del perfil 270 cm

End profile  
Aluminum brushed black  
Bar max length 270 cm



### WPPROFPROG11

Profilo terminale  
Alluminio titanio spazzolato  
Lunghezza massima del profilo 270 cm

Profil d'encadrement  
Aluminium titane brossé  
Max longueur du profil 270 cm

Perfil terminal  
Aluminio titanio cepillado  
Largo máximo del perfil 270 cm

End profile  
Aluminum brushed titanium  
Bar max length 270 cm



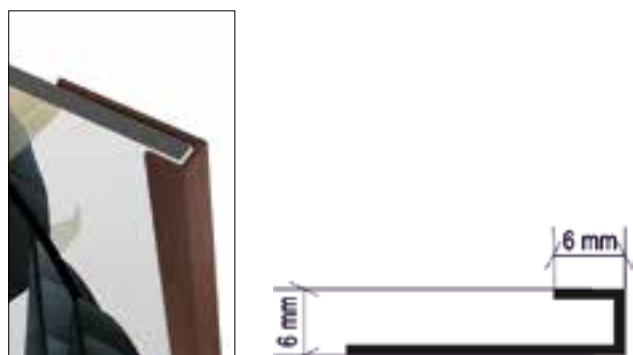
### WPPROFSCH-S6

Profilo terminale  
Alluminio bronzo spazzolato  
Lunghezza massima del profilo 250 cm

Profil d'encadrement  
Aluminium bronze brossé  
Max longueur du profil 250 cm

Perfil terminal  
Aluminio bronce cepillado  
Largo máximo del perfil 250 cm

End profile  
Aluminum brushed bronze  
Bar max length 250 cm



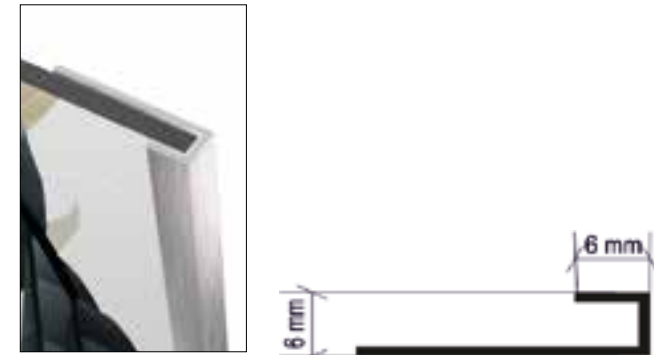
### WPPROFSCH-S5

Profilo terminale  
Alluminio anodizzato cromato spazzolato  
Lunghezza massima del profilo 250 cm

Profil d'encadrement  
Aluminium anodisé, chromé et brossé  
Max longueur du profil 250 cm

Perfil terminal  
Aluminio anodizado cromado cepillado  
Largo máximo del perfil 250 cm

End profile  
Anodised aluminum, brushed chrome plated  
Bar max length 250 cm



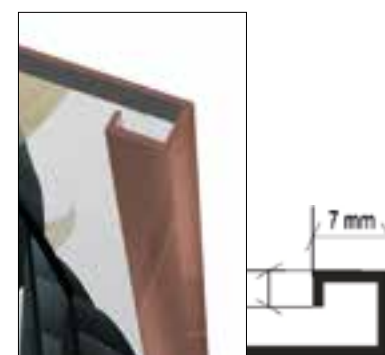
### WPPROFPROG12

Profilo terminale  
Alluminio rame spazzolato  
Lunghezza massima del profilo 270 cm

Profil d'encadrement  
Aluminium cuivre brossé  
Max longueur du profil 270 cm

Perfil terminal  
Aluminio cobre cepillado  
Largo máximo del perfil 270 cm

End profile  
Aluminum brushed copper  
Bar max length 270 cm



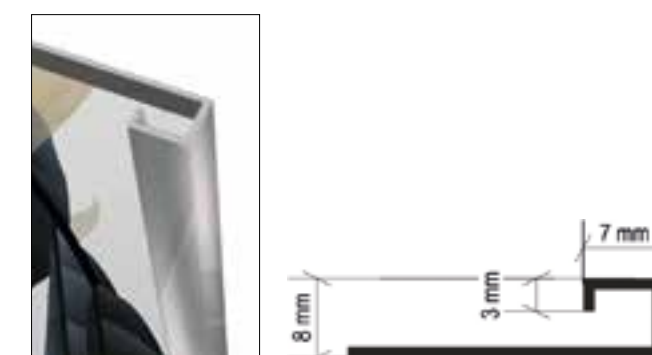
### WPPROFPROG13

Profilo terminale  
Alluminio argento brillante spazzolato  
Lunghezza massima del profilo 270 cm

Profil d'encadrement  
Aluminium argent brillant et brossé  
Max longueur du profil 270 cm

Perfil terminal  
Aluminio plata brillante cepillado  
Largo máximo del perfil 270 cm

End profile  
Aluminum glossy brushed silver  
Bar max length 270 cm



## VETRO PROTETTIVO

Pannello in vetro temperato da applicare come protezione dietro il piano cottura.  
Inclusi due profili in alluminio per l'affissione del vetro.  
Misura cm. 90x15, spessore mm.8

## VERRE DE PROTECTION

Panneau de protection en verre trempé à appliquer sur le WallPanel derrière les plaques de cuisson.  
Deux profilés en aluminium inclus pour l'affichage du verre.  
Dimensions 90x15 cm, épaisseur mm.8

## CRISTAL DE PROTECCIÓN

Panel de protección en cristal templado que se instala detrás de la placa de cocción.  
Incluye dos perfiles de aluminio para colocar el cristal.  
Medida cm. 90x15, espesor mm.8

## PROTECTIVE GLASS

Tempered glass protective panel to be applied onto the Wallpanel behind the hob.  
Two aluminum profiles for hanging the glass included  
Sizes 90 x 15 cm, thickness mm.8

### CODE VETROPROT



## WALLPANEL PERSONALIZZABILI

Se il cliente ha un'idea che non riesce a realizzare oppure desidera un'immagine non presente nel catalogo, il nostro ufficio tecnico è a disposizione per aiutarlo a realizzare un WallPanel 100% personalizzato. Basterà scegliere un'immagine dalla grande banca dati Shutterstock.com, inviarcì il codice ID dell'immagine e le dimensioni del pannello, a quel punto riceverà entro pochi giorni il preventivo e il render in scala dell'immagine scelta.

Qualora l'immagine non avesse una definizione sufficiente per una stampa di qualità rispetto alle dimensioni richieste, sarà necessario fornire una scelta alternativa. Prima che il pannello vada in produzione è necessario il visto di accettazione del cliente sia sulla conferma d'ordine che sul render progettuale.

## WALLPANEL PERSONNALISABLES

Si le client a une idée qu'il ne peut pas réaliser ou souhaite une image qui n'est pas présente dans le catalogue, notre bureau technique est à sa disposition pour l'aider à créer un WallPanel 100% personnalisé. Il faudra simplement choisir une image parmi le grande base de données Shutterstock.com et nous envoyer le code d'identification de l'image ainsi que les dimensions du panneau. Vous recevrez alors le devis et le rendu à l'échelle de l'image choisie dans quelques jours.

Si l'image n'a pas une définition suffisante pour une impression de qualité par rapport aux dimensions requises, il faudra nous proposer votre choix alternatif. Avant que le panneau soit mis en production, il faut que le client nous envoie sa confirmation sur l'AR et aussi sur le bon à tirer.

## WALLPANEL PERSONALIZABLES

Si el cliente tiene una idea que no puede realizar o quiere una imagen que no está presente en el catálogo, nuestra oficina técnica está disponible para ayudarlo a crear un WallPanel 100% personalizado. Simplemente elija una imagen de la gran base de datos Shutterstock.com, envíenos el código de identificación de la imagen y las dimensiones del panel. En pocos días recibirá el presupuesto y la representación gráfica a escala de la imagen elegida. Si la imagen no tiene la definición suficiente para una impresión de calidad respecto a las dimensiones requeridas, será necesario indicarnos una alternativa.

Antes de que el panel entre en producción, se requiere la aceptación del cliente tanto en la confirmación del pedido como en el renderizado gráfico.

## CUSTOMIZABLE WALLPANEL

If the customer has an idea that he cannot realize or wants an image that is not in the catalogue, our technical office is available to help him create a 100% customized WallPanel. Simply choose an image from the large database Shutterstock.com, send us the image ID code and the panel dimensions. Then he will receive a quote and a scaled rendering of the chosen image within a few days. If the image does not have enough definition for a quality printing compared to the required dimensions, it will be necessary to provide us with your alternative choice. Before the panel goes into production, the customer's acceptance is required on both the order confirmation and the graphic rendering.





**MAZZETTA CAMPIONARIO**

Mazzetta contenente  
8 campioni misti  
nel formato 15x15 cm.

**NUANCIER ECHANTILLONS**

Nuancier qui contient  
8 échantillons mélangés  
au format 15x15 cm.

**MAZO DE MUESTRAS**

Mazo con  
8 muestras mixtas en  
el formato 15 x15 cm.

**SAMPLES PACK**

Sample pack containing  
8 mixed samples  
in 15x15 cm. format

CODE **WPCAMP1515**

**12,00 € netto/neto/net**



**ESPOSITORE DA TAVOLO**

Espositore in legno  
con finitura opaca bianca.  
Sono presenti 8 campioni misti  
formato A4 + 2 pannelli  
contenenti tutti i profili.

**PRESENTOIR DE TABLE**

Présentoir en bois  
avec finition blanche  
mate avec 8 échantillons mélangés  
format A4 + 2 panneaux  
avec tous les profils.

**EXPOSITOR DE MESA**

Expositor de madera  
con acabado blanco mate.  
Contiene 8 muestras mixtas  
formato A4 + 2 paneles  
con todos los perfiles.

**TABLE DISPLAY**

Wooden table display  
with white matt finish.  
It contains 8 mixed A4  
samples + 2 panels  
with all profiles.

CODE **WPESPOTAVPROFILI**

**58,00 € netto/neto/net**



**CAMPIONE**

Campione a scelta  
tra tutti i nostri articoli,  
anche personalizzato.  
Misura 50x30 cm.

**ECHANTILLON**

Echantillon de votre choix  
parmi toutes nos références,  
également personnalisé.  
Format 50x30 cm.

**MUESTRA**

Muestra a escoger entre todos  
nuestros artículos,  
también personalizadas.  
Medida 50x30 cm.

**SAMPLE**

Sample to be chosen  
from all our items,  
also personalised.  
Size 50x30 cm.

CODE **WPCAMP5030**

**12,00 € netto/neto/net**



**ESPOSITORE DA TERRA**

Espositore in legno decorato  
con finitura opaca bianca  
con 5 campioni misti  
nel formato 100x50 cm.

**PRÉSENTOIR DE SOL**

Présentoir en bois décoré  
avec blanc mat avec  
5 échantillons mélangés  
au format 100x50 cm.

**EXPOSITOR DE PIE**

Expositor de madera decorado  
con acabado blanco mate  
con 5 muestras mixtas  
en el formato 100x50 cm.

**FLOOR DISPLAY**

Decorated wooden floor display  
with white matt finish  
with 5 mixed samples  
in the 100x50 cm. format.

CODE **WPESPTER5**

**205,00 € netto/neto/net**

\* Le immagini dei campionari sono puramente indicative.  
\* Les images des échantillons sont purement indicatives.  
\* Las imágenes de las muestras son meramente indicativas.  
\* Sample images are indicative only.



## INFORMAZIONI TECNICHE

- Pannello di alta qualità formato da due fogli di alluminio che ricoprono uno strato di polietilene estruso, completamente privo di metalli pesanti e conforme alle normative europee.
- Spessore mm. 3, peso 4 kg/m<sup>2</sup>.
- Dimensione massima del singolo pannello cm. 304x121 (misura diversa disponibile per alcuni articoli, su richiesta)
- Certificato CATAS per la resistenza al calore, ai liquidi e ai graffi.
- Stampa in alta definizione e trattamento protettivo opaco.
- Adatto a tutti i tipi di piano cottura.
- IL PANNELLO DEVE ESSERE POSIZIONATO A UNA DISTANZA MINIMA DI 6 CM. DAL FUOCO DEL FORNELLO
- NON POSIZIONARE RECIPIENTI DA COTTURA ROVENTI A CONTATTO CON IL WALLPANEL.

## INFORMATIONS TECHNIQUES

- Panneau de haute qualité composé de deux feuilles d'aluminium qui recouvrent une couche de polyéthylène extrudé, totalement exempt de métaux lourds et conforme aux normes européennes.
- Epaisseur 3mm, poids 4 kg/m<sup>2</sup>.
- Dimensions maximales d'un seul panneau cm. 304x121. (d'autres dimensions sont disponibles pour certains articles, sur demande).
- Certifié CATAS pour la résistance à la chaleur, aux liquides et aux rayures.
- Impression en haute définition et traitement de protection mat.
- Les crédences conviennent à tous les types de plaques de cuisson.
- LE PANNEAU DOIT ETRE PLACE A UNE DISTANCE MINIMALE DE 6 CM DE LA FLAMME DU BRULEUR.
- NE PAS METTRE DE CASSEROLES OU DE RÉCIPIENTS CHAUDS EN CONTACT AVEC LE WALLPANEL

## INFORMACIÓN TÉCNICA

- Panel de alta calidad formado por dos láminas de aluminio que recubren una capa de polietileno extruido, completamente libre de metales pesados y según la normativa europea.
- Espesor mm. 3, peso 4 kg/m<sup>2</sup>.
- Tamaño máximo del panel individual cm. 304x121. (diferentes tamaños disponibles para algunos artículos, bajo pedido)
- Certificado CATAS de resistencia al calor, líquidos y rayones.
- Impresión de alta definición y tratamiento protector mate.
- Apto para todas las placas de cocinas.
- EL PANEL SE DEBE COLOCAR A UNA DISTANCIA MÍNIMA DE 6 CM. DE LA LLAMA DEL FOGÓN.
- NO POSICIONE RECIPIENTES DE COCCIÓN ARDIENTES A CONTACTO CON EL WALLPANEL.

## TECHNICAL INFORMATION

- High-quality panel consisting of two aluminium sheets covering a layer of extruded polyethylene, completely free of heavy metals and compliant with European standards.
- Thickness mm. 3, weight 4 kg/m<sup>2</sup>.
- Maximum size of single panel cm. 304 x 121 (different size available for some articles, upon request).
- CATAS certified for resistance to heat, liquids and scratches.
- High-definition printing and protective treatment in a matt finish.
- The panels are suitable for all cooktops.
- THE PANEL SHOULD BE PLACED AT A MINIMUM DISTANCE OF 6 CM FROM THE BURNER FLAME.
- DO NOT PLACE HOT COOKING POTS IN CONTACT WITH THE WALLPANEL



## INFORMAZIONI IMPORTANTI

I colori delle immagini a catalogo e dei render progettuali possono discordarsi leggermente dalla resa cromatica sul pannello stampato a causa dei diversi materiali e sistemi di stampa. Adria Art non garantisce la continuità del disegno e la stessa tonalità cromatica per ristampe successive a completamento/integrazione di una precedente produzione. È possibile richiedere, a pagamento, un pannello formato 50x30 cm. come prova di stampa (30,00 € prezzo netto). Su ogni ordine va indicato il codice articolo, la misura esatta ed eventuali Optional. Nel caso di progetto con più pannelli è necessario indicare la sequenza di ognuno partendo da sinistra verso destra (guardando il progetto) l'allineamento (in basso o in alto). Nel caso siano richiesti fori o tagli sagomati, occorre inviare i rilievi esatti del progetto con misure dettagliate. Entro breve tempo viene inviata la conferma d'ordine insieme al render progettuale che dovrà essere accettata dal cliente per la messa in produzione. **ATTENZIONE!** Le spedizioni che arrivano con imballo esternamente danneggiato devono essere ritirate scrivendo sul documento di trasporto del corriere che si accetta la merce con RISERVA specificando il motivo (ad esempio "imballo bucato"). Nel caso in cui aprendo l'imballo si riscontra una rottura, un graffio o una difformità di colore tra due diversi pannelli della stessa spedizione, non montare i pannelli e avvisare il nostro ufficio commerciale. **NON** sono accettate contestazioni su prodotti già installati. L'azienda declina ogni responsabilità per danni causati da un'errata installazione o dall'uso improprio dei propri prodotti. Si tiene a precisare che i modelli presenti in foto potrebbero subire, in fase di realizzazione, modifiche a scopo migliorativo. Alcuni articoli presenti in questo catalogo possono uscire di produzione senza preavviso, secondo le esigenze dell'azienda.

## INFORMATIONS IMPORTANTES

Les couleurs des images du catalogue et des visuels du design peuvent différer légèrement du rendu des coloris sur le panneau imprimé en raison des différents matériaux et systèmes d'impression. Adria Art ne garantit pas la continuité du dessin et la même tonalité de couleur pour les réimpressions ultérieures à compléter/intégrer une production antérieure.

Il est possible de demander un panneau payant de 50x30cm, comme essai d'impression (30,00 € prix net).

La référence ou coloris, le format exact et les éventuelles Options sont à indiquer sur chaque commande. Dans le cas d'un projet composé par plusieurs panneaux, il est nécessaire d'indiquer l'ordre de chaque élément en partant de la gauche vers la droite (en regardant le projet) et l'alignement (en bas ou en haut). S'on demande des trous ou des coupes façonnées, il faut envoyer les plans exacts du projet avec les mesures détaillées.

La confirmation de la commande et le bon à tirer du projet seront envoyés dans un bref délai : un BPA du client sera demandé afin de mettre la commande en production.

**ATTENTION !** Toutes expéditions qui arrivent avec un emballage extérieur endommagé peuvent être réceptionnées uniquement écrivant sur le BL du transporteur que "les marchandises sont acceptées sous RESERVE" et en précisant la raison (par ex. "carton avec trou"). Si, en ouvrant le carton, on va constater une cassure, une rayure ou une différence de couleur entre deux panneaux différents provenant d'un même envoi, ils ne doivent pas être installés et il faut en informer immédiatement notre service commercial.

Aucune réclamation n'est acceptée pour des produits déjà installés. L'usine décline toute responsabilité pour les dommages causés par une installation incorrecte ou une mauvaise utilisation de ses produits. Nous tenons à souligner que les modèles présentés sur les photos peuvent être modifiés à des fins d'amélioration au cours de fabrication. Certaines références de ce catalogue peuvent être retirées de la production sans préavis, en fonction des besoins de l'entreprise.

## INFORMACIONES IMPORTANTES

Los colores de las imágenes del catálogo y las representaciones del proyecto pueden diferir ligeramente de la reproducción cromática sobre el panel impreso debido a los diferentes materiales y sistemas de impresión.

Adria Art no garantiza la continuidad del diseño y el mismo tono de color para reimpressiones posteriores al finalizar/integrar una producción anterior.

Es posible solicitar, previo pago, una panel de 50x30 cm. como prueba de impresión (30,00 € precio neto).

En cada pedido se deberá indicar el código del artículo, la medida exacta y los posibles extras opcionales. En el caso de un proyecto con múltiples paneles es necesario indicar la secuencia de cada uno de izquierda a derecha (mirando el proyecto) y la alineación (abajo o arriba). Si se requieren agujeros o cortes modelados es necesario enviar los relieves exactos del proyecto con medidas detalladas. El recibo del pedido se envía en un breve plazo junto con la representación del diseño que el cliente debe aceptar para luego pasarlo a producción.

**¡ATENCIÓN!** Los envíos que lleguen con embalajes exteriormente dañados se deben recoger haciendo constar en el documento de transporte del mensajero que la mercancía es aceptada con RESERVA, especificando el motivo (por ejemplo "embalaje perforado").

Si al abrir el embalaje encuentra una rotura, un arañazo o una diferencia de color entre dos paneles diferentes de un mismo envío, no monte los paneles y avise a nuestra oficina comercial.

**NO** se aceptan quejas sobre productos ya instalados.

La empresa declina toda responsabilidad por los daños causados por una instalación incorrecta o un uso inadecuado de sus productos. Se precisa que los modelos mostrados en la fotografía pueden sufrir modificaciones con fines de mejora durante la producción. Algunos artículos de este catálogo pueden dejar de producirse sin previo aviso, según las necesidades de la empresa.

## IMPORTANT INFORMATION

The colours of catalogue images and design renderings may differ slightly from the colour rendering on the printed panel due to different materials and printing techniques. Adria Art does not guarantee the continuity of the design and the same colour tone for further reprints to complete/integrate a previous production.

It is possible to request, against payment, a 50x30 cm. size panel as a print proof (30,00 € net price). The article code, exact size and any optional extras must be indicated on each order. In the case of a project of several panels it is necessary to indicate the sequence of each panel starting from left to right (looking at the project) along with the alignment (bottom or top). If holes or shaped cuts are required, exact project dimensions with detailed sizes must be sent. Within a short time, the order confirmation will be sent together with the design render, which must be accepted by the customer for production.

**ATTENTION!** Shipments arriving with externally damaged packaging must be collected by writing on the courier's transport document that the goods are accepted with RESERVE specifying the reason (e.g. "damaged packaging"). If opening the packaging reveals a break, scratch or difference in colour between two different panels of the same production batch, please do not assemble the panels and inform immediately our sales department.

**NO** claims will be accepted on products that have already been installed. The company declines all liability for damage caused by incorrect installation or improper use of its products. We would like to point out that the models shown in the photos may be subject to modifications for improvement purposes during manufacture. Some items in this catalogue may become out of production without notice, depending on the company's requirements.

## MONTAGGIO

### PRIMA DELL' INSTALLAZIONE

Controllare che i pannelli siano integri e conformi al disegno richiesto. In caso di NON conformità, NON installare i pannelli e contattare l'ufficio commerciale Adria Art.

### CONTROLLO E PREPARAZIONE DEL FONDO

La superficie deve essere piana, pulita e priva di polvere. Il pannello può essere installato anche sopra un rivestimento ceramico preesistente, che deve risultare ben fissato e asciutto. In caso di pareti con presenza di umidità e/o muffa è assolutamente necessario intervenire con trattamenti di impermeabilizzazione prima della posa del pannello.

### TAGLIO E FORATURA

Per il taglio si possono utilizzare gli stessi utensili che si usano per tagliare il legno come il seghetto alternativo ma anche un cutter a lama grossa con una riga da tappezziere. Per i fori si consiglia di utilizzare un trapano con fresa a tazza o punte da ferro. Disegnare il perimetro del foro sul lato stampato del pannello, applicare sul perimetro del foro lo scotch di carta e forare sul lato stampato (NON sul retro del pannello).

Non usare il percussore per la foratura.

### PER UNA CORRETTA POSA

Capovolgere il pannello e pulire bene la sua superficie, posizionare il silicone acetico sul retro del pannello. NEL CASO DI POSA SU VECCHIE PIASTRELLE O IN BAGNO, UTILIZZARE LA COLLA ULTRABOND ECO MS4 LVT WALL DELLA MAPEI, DISTRIBUITA CON UN RULLO A PELO LUNGO IN MODO UNIFORME E ABBONDANTE.

Tutti i WallPanel sono contrassegnati per segnalare la continuità nel caso di più pannelli. Il render progettuale all'interno dell'imballo indica la disposizione dei WallPanel sulla base del progetto da voi confermato. Nel caso di una parete a tutta altezza, prima di tutto riprendere le misure della parete e confrontarle con quella di tutti i pannelli per valutare eventuali tagli. Partire da un lato del muro e segnare con una matita una linea verticale per posizionare il primo pannello. In caso di eccesso di colla, pulire subito con una spugna. Sono disponibili anche profili terminali o angolari per completare la posa.

## PULIZIA DEL PANNELLO

Per la pulizia ordinaria è sufficiente l'uso di acqua o detersivi da casa in abbinamento ad una spugna morbida (non abrasiva). L'utilizzo di pasta Polish risulta efficace nel caso di graffiature superficiali da ripristinare.



CODE **COLLAWPULTRA7**  
140,00 € netto/net/neto

## MONTAGE

### AVANT L'INSTALLATION

Il est nécessaire de vérifier que tous les panneaux ne soient pas endommagés et qu'ils soient conformes au dessin requis.

En cas de NON-conformité, NE PAS les installer et contacter le Bureau Commercial d'Adria Art.

### VERIFICATION ET PRÉPARATION DE BASE

La surface doit être plane, propre et dépoussiérée. Le panneau peut également être installé sur un revêtement céramique existant qui doit être bien fixé et sec. Dans le cas de murs avec de l'humidité et/ou de moisissure, il est absolument nécessaire d'effectuer des traitements imperméabilisants avant la pose du panneau.

### DÉCOUPAGE ET PERÇAGE

Pour le découpage, on peut utiliser les mêmes outils que pour le bois, comme une scie sauteuse, mais aussi un cutter à lame grossière avec une règle de tapissier. Pour percer des trous, il est recommandé d'utiliser une perceuse munie d'un coupe-trou ou de mèches en fer. Dessinez le périmètre du trou sur la face imprimée du panneau, appliquez du ruban adhésif sur le périmètre et percez sur la face imprimée (PAS sur le dos du panneau).

N'utilisez pas de percuteur pour percer.

### POUR UNE INSTALLATION CORRECTE

Retournez le panneau et après avoir bien nettoyé sa surface, placez le silicone acétique au dos du panneau. EN CAS DE POSE SUR UN ANCIEN CARRELAGE OU DANS LA SALLE DE BAIN, UTILISEZ LA COLLE MURALE ULTRABOND ECO MS4 LVT DE MAPEI, RÉPARTIE UNIFORMÉMENT ET ABONDAMMENT À L'AIDE D'UN ROULEAU À POILS LONGS.

Tous les WallPanels sont marqués pour indiquer le suivi du décor dans le cas de plusieurs panneaux. Le bon à tirer du projet est bien à l'intérieur de l'emballage et va indiquer la bonne installation des crédences sur la base du projet que vous avez confirmé. Dans le cas d'un mur de grande hauteur, il faut prendre d'abord les mesures du mur et les comparer avec celles de tous les panneaux pour évaluer les coupes éventuelles. Commencez par un côté du mur et tracez une ligne verticale au crayon pour positionner le premier panneau. S'il y a un excès de colle, nettoyez-le immédiatement à l'aide d'une éponge.

Des profils d'encadrement ou d'angle sont également disponibles pour compléter l'installation.

## NETTOYAGE DU PANNEAU

L'utilisation d'eau ou de nettoyeurs ménagers combinée à une éponge douce (non abrasive) est suffisante pour le nettoyage habituel. L'utilisation d'une pâte à polir est efficace dans le cas de rayures superficielles à restituer.



CODE **SILTRASP**  
5,00 € netto/net/neto

## MONTAJE

### ANTES DE LA INSTALACIÓN

Compruebe que los paneles estén intactos y coincidan con el proyecto pedido. En caso de discordancia, NO instale los paneles y contacte con la oficina comercial de Adria Art.

### CONTROL Y PREPARACIÓN DE LA SUPERFICIE

La superficie debe ser plana, limpia y sin polvo. El panel se puede instalar sobre un revestimiento cerámico preexistente, que debe estar bien fijado y seco. En el caso de paredes con presencia de humedad y/o moho, es absolutamente necesario intervenir con tratamientos impermeabilizantes antes de instalar el panel.

### CORTE Y PERFORACIÓN

Para cortar se pueden utilizar las mismas herramientas que se emplean para cortar madera, como una sierra de calar, también un cúter de hoja grande con una regla de tapicero. Para los agujeros recomendamos utilizar un taladro con fresadora de taza y punta de hierro. Dibuje el perímetro del orificio en el lado impreso del panel, aplique cinta adhesiva al perímetro del orificio y taladre en el lado impreso (NO en la parte posterior del panel).

No utilice el percutor para taladrar.

### CORRECTA INSTALACIÓN

Voltee el panel y limpie bien su superficie, coloque silicona en la parte posterior del panel. SI LA INSTALACIÓN SERÁ SOBRE VIEJOS AZULEJOS O EN EL BAÑO, UTILICE EL PEGAMENTO MAPEI ULTRABOND ECO MS4 LVT WALL, DISTRIBUIDO DE FORMA UNIFORME Y ABBONDANTE CON UN RODILLO DE PELO LARGO. Todos los WALLPANEL se marcan para indicar continuidad en caso de varios paneles. La representación gráfica del diseño dentro del embalaje indica la disposición de los WALLPANEL según el proyecto que usted ha confirmado. En el caso de pared en altura completa, ante todo tome una vez más las medidas de la pared y compárelas con las de todos los paneles para valorar posibles cortes. Comience desde un lado de la pared y marque una línea vertical con un lápiz para colocar el primer panel. En caso de exceso de pegamento, limpiar inmediatamente con una esponja. También disponemos de perfiles terminales o esquineros para completar la instalación.

## LIMPIEZA DEL PANEL

Para la limpieza ordinaria, es suficiente utilizar agua o detergentes domésticos combinados con una esponja suave (no abrasiva). El uso de pasta para dar brillo es eficaz para restaurar rayones superficiales.



## ASSEMBLY INSTRUCTIONS

### BEFORE INSTALLATION

Check that the panels are undamaged and comply with the required project rendering. In case of NON-conformity, DO NOT install the panels and contact the Adria Art Sales Department.

### CHECKING AND PREPARING THE SURFACE

The surface must be flat, clean and free of dust. The panel can also be installed over an existing ceramic covering, which must be well fixed and dry. In the case of walls with the presence of humidity and/or mould, it is absolutely necessary to set up some waterproofing treatments before the wall panel is installed.

### CUTTING AND DRILLING INSTRUCTIONS

The same tools that are used to cut wood can be used, such as a jigsaw, but also a coarse-bladed cutter with an upholsterer's ruler. For cutting, , such as a jigsaw, but also a coarse-bladed cutter with an upholsterer's ruler. For drilling holes, use a drill with a hole cutter or iron drill bits. Draw the perimeter of the hole on the printed side of the panel, apply paper tape to the perimeter of the hole and drill on the printed side (NOT on the back of the panel).

Do not use a striker for drilling.

### SUGGESTIONS FOR CORRECT INSTALLATION

Turn the wall panel upside down and clean its surface well, place the acetic silicone on the back of the panel. IN THE CASE OF LAYING ON OLD TILES OR IN THE BATHROOM, USE MAPEI'S ULTRABOND ECO MS4 LVT WALL ADHESIVE, DISTRIBUTED EVENLY AND ABBONDANTLY WITH A LONG-HAIR ROLLER.

All wall panels are sequentially marked with a number to indicate continuity in the case of several panels. The rendering inside the packaging indicates the layout of the wall panels based on the render design you have confirmed. In the case of a full-height wall, first take the measurements of the wall and compare them with those of all panels to assess any cuts. Start from one side of the wall and mark a vertical line with a pencil to position the first panel. If there is excess glue, clean it off immediately with a sponge. End or corner profiles are also available to complete the installation.

## CLEANING THE PANEL

For routine cleaning, the use of water or household cleaners in combination with a soft (non-abrasive) sponge is sufficient. The use of polishing paste is effective in the case of surface scratches that need to be restored.

**CATAS** Certification Authority **ACCREDIA** Accreditation Authority

**RAPPORTO DI PROVA**  
273992 / 1

Revisione: 0  
Pervenimento campione: 21/06/19  
Emissione rapporto: 02/07/19  
Denominazione campione: Wall Panel

**ADRIA ART S.R.L.**  
VIA PIO LA TORRE 4/A  
47843 MISANO ADRIATICO (RN)  
ITALIA

### Resistenza delle superfici ai liquidi freddi UNI EN 12720:2013

Prodotto	Tempo di contatto						Valutazione dei risultati
	24 ore	18 ore	8 ore	1 ora	10 min	2 min - 10 sec	
Acido acetico (soluz. acquosa 10%)	-	S	-	-	-	-	5 = nessun cambiamento
Acetone	-	-	-	-	-	-	4 = lieve cambiamento
Ammoniaca (soluz. acquosa 10%)	-	S	-	-	-	-	3 = leggeri segni
Acido citrico (soluz. acquosa 10%)	-	S	-	-	-	-	2 = segni evidenti
Soluzione detergente	-	S	-	-	-	-	1 = segni pronunciati o forte degrado superficiale
Cafe	-	S	-	-	-	-	
Etilenolo (soluz. acquosa 40%)	-	-	S	-	-	-	
Olio di paraffina	S	-	-	-	-	-	
Acqua distillata	S	-	-	-	-	-	
Bastone bianco	-	-	-	S	-	-	

Classe raggiunta secondo CEN/TS 16209: **B**

Note:  
- Non è stata effettuata l'identificazione analitica del materiale sottoposto a prova.  
- Le sostanze ed i tempi di applicazione, sono quelli previsti dalla norma CEN/TS 16209:2013.  
- Periodo di condizionamento: dal 21/06/2019 al 02/07/2019.

**CATAS** Certification Authority **ACCREDIA** Accreditation Authority

**RAPPORTO DI PROVA**  
273992 / 2

Revisione: 0  
Pervenimento campione: 21/06/19  
Emissione rapporto: 02/07/19  
Denominazione campione: Wall Panel

**ADRIA ART S.R.L.**  
VIA PIO LA TORRE 4/A  
47843 MISANO ADRIATICO (RN)  
ITALIA

### Resistenza delle superfici al calore secco UNI EN 12722:2013

Temperatura °C	Valutazione	Descrizione dell'indice numerico
55	5	Nessun cambiamento visibile.
70	5	Nessun cambiamento visibile.
100	5	Nessun cambiamento visibile.
140	2	Zona di lieve danneggiamento.
180	2	Zona di lieve danneggiamento.

Classe raggiunta secondo CEN/TS 16209: **C**

Note:  
- Non è stata effettuata l'identificazione analitica del materiale sottoposto a prova.  
- La temperatura di prova concorda con quella descritta nella norma CEN/TS 16209:2013.  
- Periodo di condizionamento: dal 21/06/2019 al 02/07/2019.

**CATAS** Certification Authority **ACCREDIA** Accreditation Authority

**RAPPORTO DI PROVA**  
273992 / 3

Revisione: 0  
Pervenimento campione: 21/06/19  
Emissione rapporto: 02/07/19  
Denominazione campione: Wall Panel

**ADRIA ART S.R.L.**  
VIA PIO LA TORRE 4/A  
47843 MISANO ADRIATICO (RN)  
ITALIA

### Resistenza delle superfici al graffio UNI EN 15186:2012, met. B

Apparecchio utilizzato: Tabor mod. 502

Classe raggiunta secondo CEN/TS 16209: **B**

Note:  
- Non è stata effettuata l'identificazione analitica del materiale sottoposto a prova.  
- Periodo di condizionamento: dal 21/06/2019 al 02/07/2019.

**CATAS** Certification Authority **ACCREDIA** Accreditation Authority

**RAPPORTO DI PROVA**  
273992 / 4

Revisione: 0  
Pervenimento campione: 21/06/19  
Emissione rapporto: 02/07/19  
Denominazione campione: Wall Panel

**ADRIA ART S.R.L.**  
VIA PIO LA TORRE 4/A  
47843 MISANO ADRIATICO (RN)  
ITALIA

### Classement de réaction au feu / Reaction to fire classification: C-s2,d0

Comportement au feu / Fire behaviour	Production de fumée / Smoke production	Gouttelettes enflammées / Flaming droplets
C	s	d

**4.3 Champ d'application / Field of application:**  
Le présent classement est valable pour les paramètres suivants liés au produit / The classification is valid for the following product parameters:

Composition: Aucune variation autorisée / No variation allowed  
Épaisseur / Thickness: 2 - 4 mm  
Masse surfacique / Surface density: 3,47 - 6,04 kg/m<sup>2</sup>  
Masse volumique / Density: 1735 - 1510 kg/m<sup>3</sup>  
Faces exposées / Exposed face: Faces identiques / Identical faces  
Couleur / Color: Blanc / White

Le classement est valable pour les conditions d'utilisation finale suivantes / The classification is valid for the following end-use condition:  
Support / Substrate: Panneau de particules non ignifugé 12mm 680kg/m<sup>3</sup>, sous les substrats à base de bois et sous les substrats d'utilisation finale classés A1 et A2-s1,d0 de densité supérieure à 510 kg/m<sup>3</sup> / Used over a non fireproof particle board 12mm 680kg/m<sup>3</sup>, all wood based substrate and all substrates classified A1 and A2-s1, d0 which density is superior to 510 kg/m<sup>3</sup>.  
Fixation / Mounting method: Fixation mécanique à l'aide de vis / Mechanically fastened with screws.

**adria art.**

### Product Specification Aluminum WALLPANEL

Panel features	Composite panel structure
Composite panel structure	Sandwich model composed by 2 sheets in pre-painted aluminum alloy with an inner core of LDPE polyethylene
Thickness	3 mm.
Maximum single panel size	mm. 3030 x 1450 mat finish mm. 3030 x 1200 glossy finish
Thickness of external sheets	0,20 mm
Weight (kg/ m <sup>2</sup> )	3,90

Technical data	
Moment of inertia (cm <sup>4</sup> /m)	1586 mm <sup>4</sup> /m
Elongation at break	6,81 A 50 4,8%
Modulo E (N cm <sup>2</sup> /m)	8,310
Aluminum roof sheet alloy	EN AW-3005A (AW44), H44
Flexibility value (N/mm <sup>2</sup> )	7752,64
Tensile strength of roofing sheets (N/mm <sup>2</sup> )	Km: 130 - 186 MPa
Elongation load 0,2 % (N/mm <sup>2</sup> )	Rp 0,2: 90 - 148 MPa

Reaction to fire	
Italy	C-s2, d0 class
Germany	B2 - (DIN 4102) class
France	M1 - (CSTB - NFP 92-501) class
Minimum distance from the flame	6 cm.

Panel: 100% water repellent, washable with water or cleaning products (non-acid-based)

**adria art.**

### Product Specification Metal WALLPANEL

Panel features	Composite panel structure
Composite panel structure	Panel composed by two 0.25 mm thick galvanized metal sheets, LDPE polyethylene inner core
Thickness	3 mm.
Maximum single panel size	mm. 3030 x 1450 mat finish mm. 3030 x 1200 glossy finish
Thickness of external sheets	0,25 mm
Weight (kg/ m <sup>2</sup> )	6,35

Reaction to fire	
Italy	C-s2, d0 class
Germany	B2 - (DIN 4102) class
France	M1 - (CSTB - NFP 92-501) class
Minimum distance from the flame	6 cm.

Panel: 100% water repellent, washable with water or cleaning products (non-acid-based)

**adria art.**

Date: 10/05/2016  
The wallpanel with fireproof Certification B-s1, d0 is optional and entails an extra cost - see price list page 179.  
Attention with this reaction to fire classification, maximum wallpanel sizes: 1200 x 3030 x 3mm

Test method	Parameter	Specimen number	Results
EN ISO 11925-2 Exposure = 30 s	Fa ≤ 150 mm	6	Yes
	Ignition of the filter paper		No

**I. Classification and direct field of application**  
This classification has been carried out in accordance with EN 13501-1:2007+A1:2009

a) Classification  
The product, Aluminum Composite Panel (FR), classification is as following.

Fire behaviour	Smoke production	Flaming droplets
B	s	d

**Reaction to fire classification: B - s1, d0**

b) Field of application  
This classification for the submitted sample is valid for the following end use condition:  
--- Free standing  
--- No joint  
This classification is valid for the following product parameters:  
--- Characteristics of various layers identical to those as described in § II b) of this test reports.

**Statement:** The test results relate to the behaviour of the test specimens of a product under the particular conditions of the test; they are not intended to be the sole criterion for assessing the potential fire hazard of the product in use.

**INDICE FOTOGRAFICO CUCINE**  
**INDEX PHOTOGRAPHIQUE CUISINES**  
**ÍNDICE FOTOGRÁFICO COCINAS**  
**KITCHENS PHOTO INDEX**

Di seguito troverete tutte le immagini dei nostri WallPanel riepilogate in miniature fotografiche. Tutte le immagini hanno le proporzioni di 3 metri di larghezza per 60 cm. di altezza e possono essere ridotte o ingrandite per adeguarsi alla misura del vostro muro.

Les images de tous nos WallPanel sont bien résumées ci-dessous sous forme de miniatures photographiques. Toutes les images ont les proportions de 3 mètres de large par 60 cm. de hauteur et peuvent être réduites ou agrandies pour s'adapter à la taille de votre mur.

A continuación encontrarás todas las imágenes de nuestros WallPanel agrupadas en miniaturas fotográficas. Todas las imágenes tienen la proporción de 3 m de ancho por 60 cm. de altura y se pueden reducir o ampliar para adaptarlas al tamaño de tu pared.

All our WallPanel images are summarized below in the form of photographic miniatures. All images have the size of 3 metres width by 60 cm in height and can be reduced or enlarged to fit the size of your wall.



**Luxury WallPanel**



p. 8-9 WPX2400



p. 10 WPX2402



p. 11 WPX2404



p. 12 WPX2406



p. 13 WPX2408



p. 14-15 WPX2410



p. 16 WPX2412



p. 17 WPX2414



p. 18 WPX2416



p. 19 WPX2418



p. 20-21 WPX2420



p. 22 WPX2422



p. 23 WPX2424



p. 24 WPX2426



p. 25 WPX2428



p. 26-27 WPX2430



p. 28 WPX2432



p. 29 WPX2434



p. 30 WPX2436



p. 31 WPX2438



p. 32 WPX2440



p. 33 WPX2442



p. 34-35 WPX2444



p. 36 WPX2446



p. 37 WPX2448

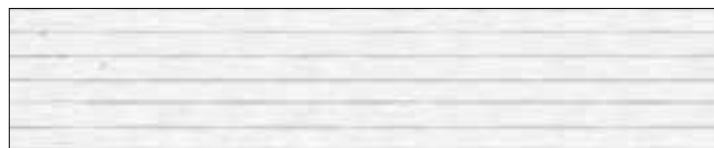
**Classic WallPanel MATERIALS**



p. 44-45 WP2450



p. 46 WP2452



p. 47 WP2454



p. 48 WP2456



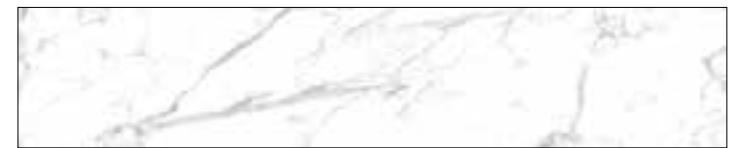
p. 49 WP2458



p. 50-51 WP2460



p. 52 WP2462



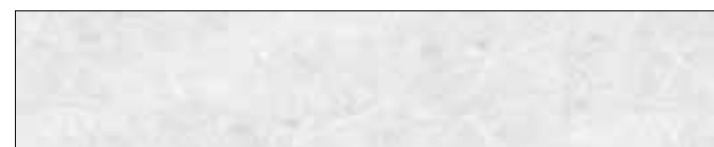
p. 53 WP2464



p. 54 WP2466



p. 55 WP2468



p. 56 WP2470



p. 57 WP2472



p. 58-59 WP2474



p. 60 WP2476



p. 61 WP2478



p. 62 WP2480



p. 63 WP2482



p. 64-65 WP2484



p. 66 WP2486



p. 67 WP2488



p. 68 WP2490



p. 69 WP2492



p. 70-71 WP2494



p. 72 WP2496



p. 73 WP2498



p. 74 WP2500



p. 75 WP2502



p. 76-77 WP2504



p. 78 WP2506



p. 79 WP2508



p. 80 WP2510



p. 81 WP2512

**Classic WallPanel NATURE**



p. 84-85 WP2514



p. 86 WP2516



p. 87 WP2518



p. 88 WP2520



p. 89 WP2522



p. 90-91 WP2524



p. 92 WP2526



p. 93 WP2528



p. 94 WP2530



p. 95 WP2532



p. 96-97 WP2534



p. 98 WP2536



p. 99 WP2538



p. 100 WP2540



p. 101 WP2542



p. 102-103 WP2544



p. 104 WP2546



p. 105 WP2548



p. 106 WP2550



p. 107 WP2552



p. 108-109 WP2554

**Classic WallPanel GRAPHIC**



p. 112-113 WP2556



p. 114 WP2558



p. 115 WP2560



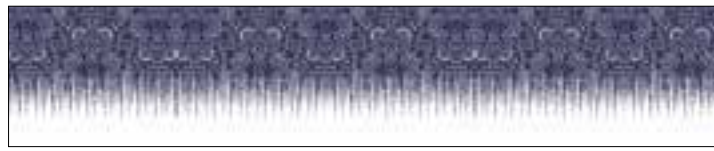
p. 116 WP2562



p. 138 WP3D2590



p. 139 WP3D2592



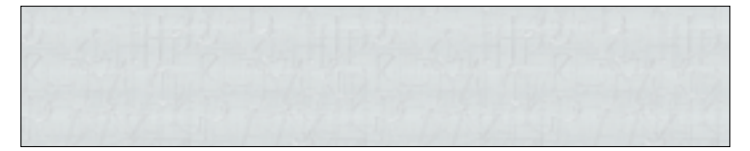
p. 117 WP2564



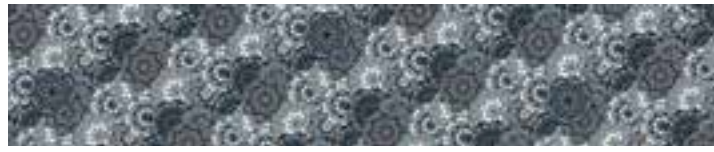
p. 118-119 WP2566



p. 140 WP3D2594



p. 141 WP3D2596



p. 120 WP2568



p. 121 WP2570



p. 142 WP3D2598



p. 143 WP3D2600



p. 122 WP2572



p. 123 WP2574



p. 144-145 WP3D2602



p. 124-125 WP2576

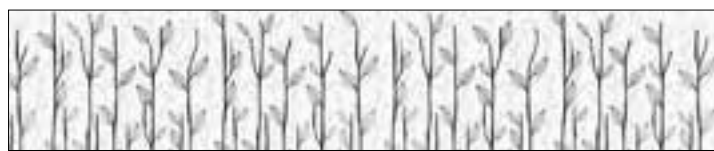
**3D WallPanel**



p. 130-131 WP3D2578



p. 132 WP3D2580



p. 133 WP3D2582



p. 134 WP3D2584



p. 135 WP3D2586



p. 136-137 WP3D2588

**Special WallPanel**



p. 148 WPAS



p. 149 WPBS



p. 150 WPRS



p. 151 WPNS



p. 152 WPNN



p. 153 WPSP

**INDICE FOTOGRAFICO NON SOLO CUCINE**  
**INDEX PHOTOGRAPHIQUE PAS SEULEMENT CUISINES**  
**ÍNDICE FOTOGRÁFICO NO SÓLO COCINAS**  
**NOT JUST KITCHENS PHOTO INDEX**

Di seguito troverete tutte le immagini dei nostri WallPanel nel formato XL riepilogate in miniature fotografiche. Tutte le immagini hanno le proporzioni di 3 metri di larghezza per 3 metri di altezza e possono essere ridotte o ingrandite per adeguarsi alla misura del vostro muro.

Les images de tous nos WallPanel au format XL sont bien résumées ci-dessous sous forme de miniatures photographiques. Toutes les images ont les proportions de 3 mètres de large par 3 mètres de hauteur et peuvent être réduites ou agrandies pour s'adapter à la taille de votre mur.

A continuación encontrarás todas las imágenes de nuestros WallPanel en el formato XL agrupadas en miniaturas fotográficas. Todas las imágenes tienen la proporción de 3 m. de ancho por 3 m. de altura y se pueden reducir o ampliar para adaptarlas al tamaño de tu pared.

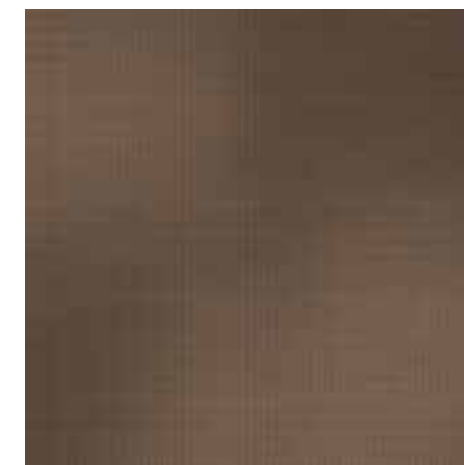
All our XL format WallPanel images are summarized below in the form of photographic miniatures. All images have the size of 3 metres width by 3 metres in height and can be reduced or enlarged to fit the size of your wall.



**Luxury WallPanel**



WPX2400XL



WPX2402XL



WPX2404XL



WPX2406XL



WPX2408XL



WPX2410XL



WPX2412XL



WPX2414XL



WPX2416XL



WPX2418XL



WPX2420XL



WPX2422XL





WPX2424XL



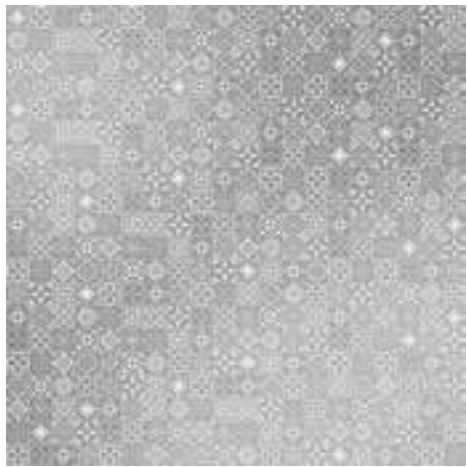
WPX2426XL



WPX2428XL



WPX2448XL



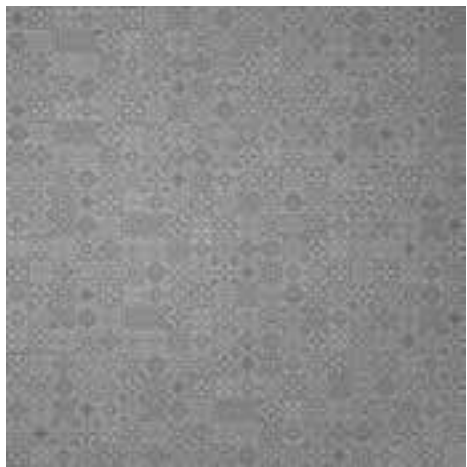
WPX2430XL



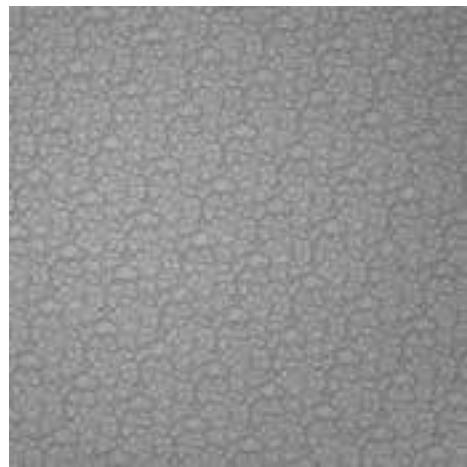
WPX2432XL



WPX2434XL



WPX2436XL



WPX2438XL



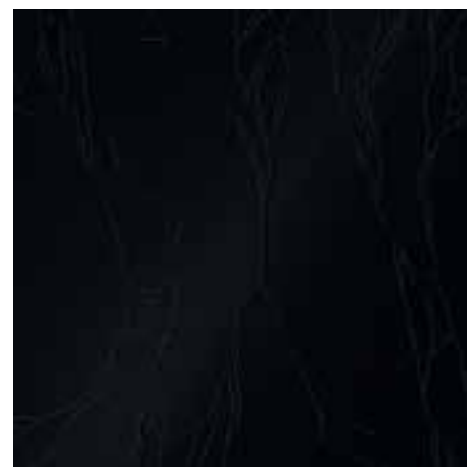
WPX2440XL



WPX2442XL

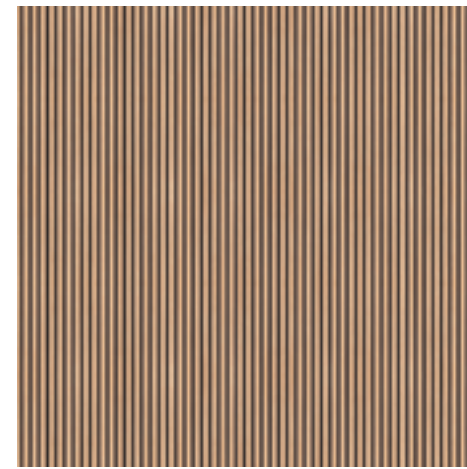


WPX2444XL



WPX2446XL

**Classic WallPanel MATERIALS**



WP2450XL



WP2452XL



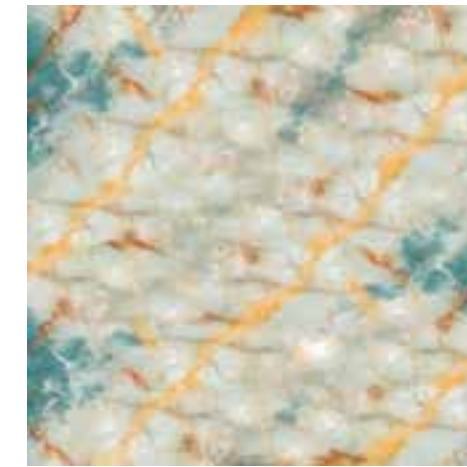
WP2454XL



WP2456XL



WP2458XL



WP2460XL



WP2462XL



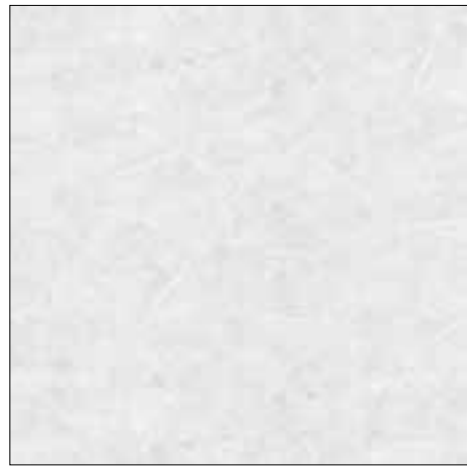
WP2464XL



WP2466XL



WP2468XL



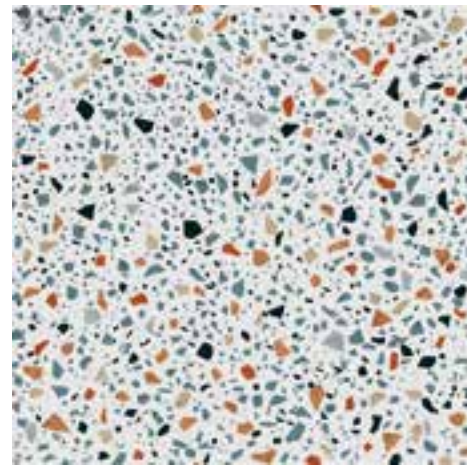
WP2470XL



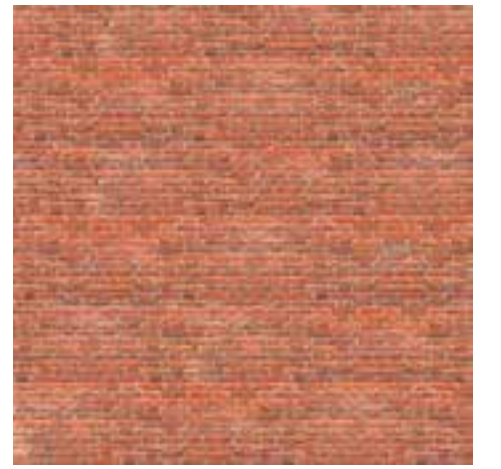
WP2472XL



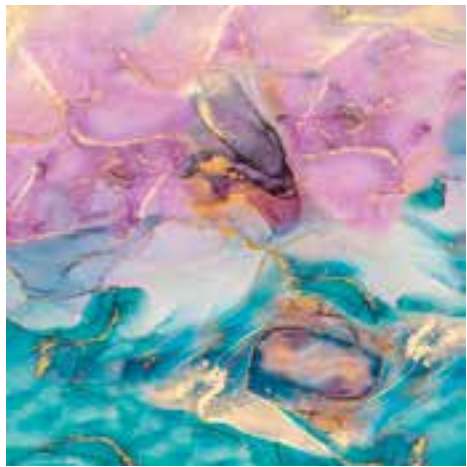
WP2492XL



WP2494XL



WP2496XL



WP2474XL



WP2476XL



WP2478XL



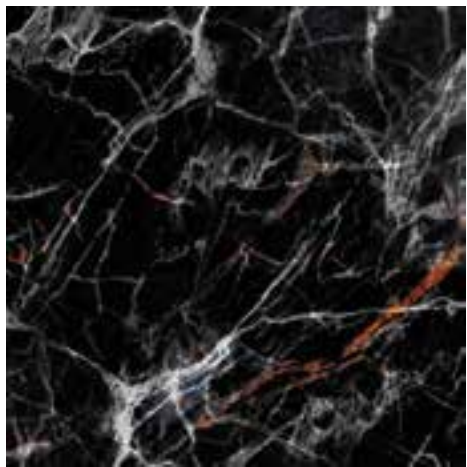
WP2498XL



WP2500XL



WP2502XL



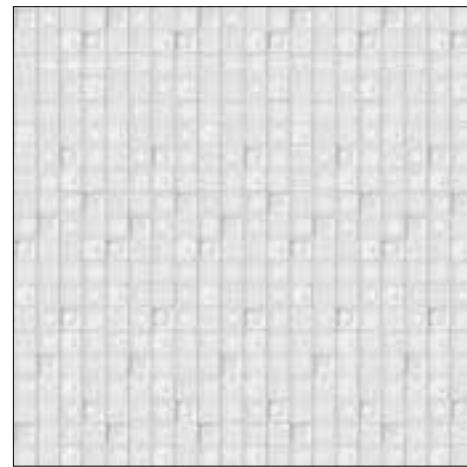
WP2480XL



WP2482XL



WP2484XL



WP2504XL



WP2506XL



WP2508XL



WP2486XL



WP2488XL



WP2490XL



WP2510XL



WP2512XL

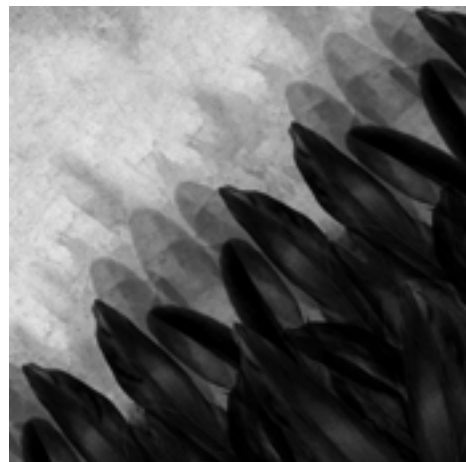
**Classic WallPanel NATURE**



WP2514XL



WP2516XL



WP2518XL



WP2520XL



WP2522XL



WP2524XL



WP2526XL



WP2528XL



WP2530XL



WP2532XL



WP2534XL



WP2536XL



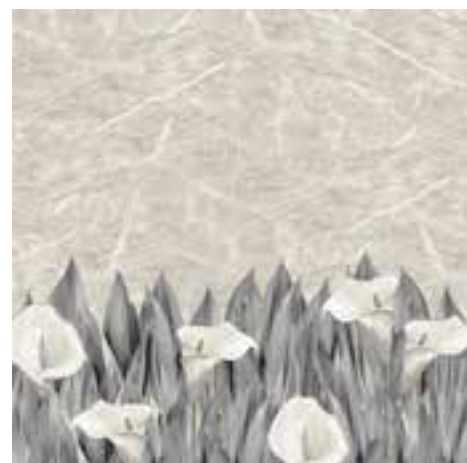
WP2538XL



WP2540XL



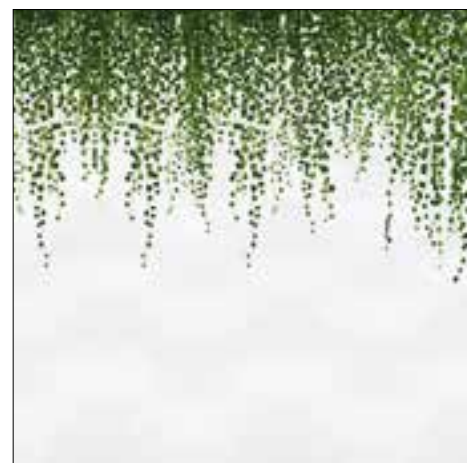
WP2542XL



WP2544XL



WP2546XL



WP2548XL



WP2550XL



WP2552XL

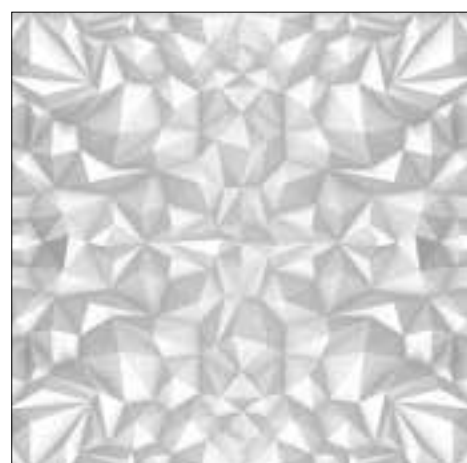


WP2554XL

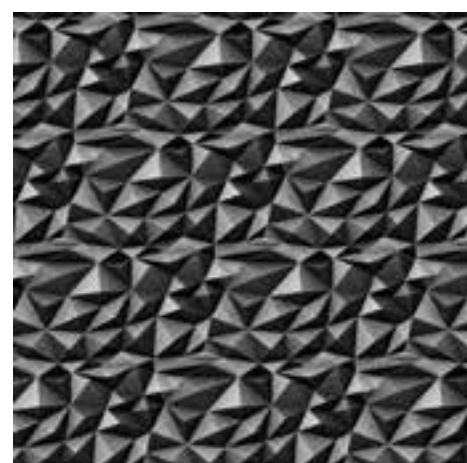
**Classic WallPanel GRAPHIC**



WP2556XL



WP2558XL



WP2560XL



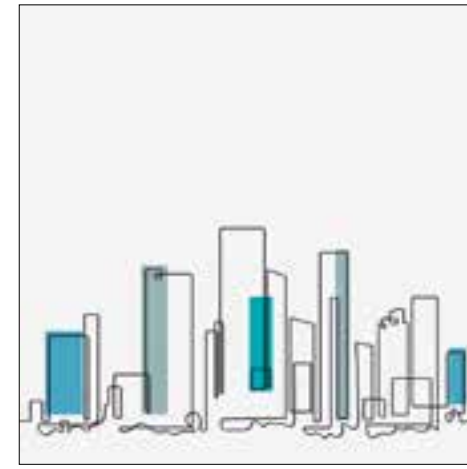
WP2562XL



WP2564XL



WP2566XL



WP3D2584XL



WP3D2586XL



WP3D2588XL



WP2568XL



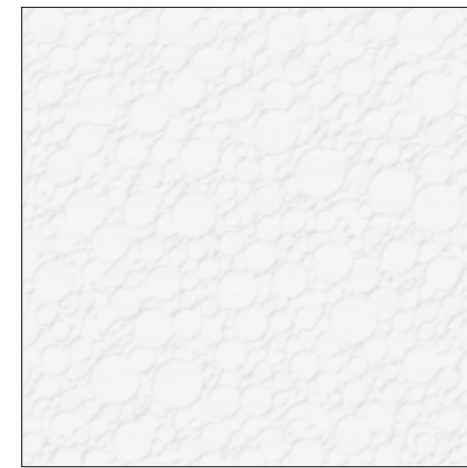
WP2570XL



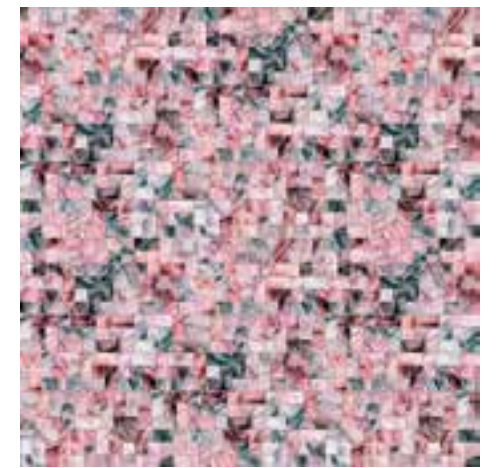
WP2572XL



WP3D2590XL



WP3D2592XL



WP3D2594XL



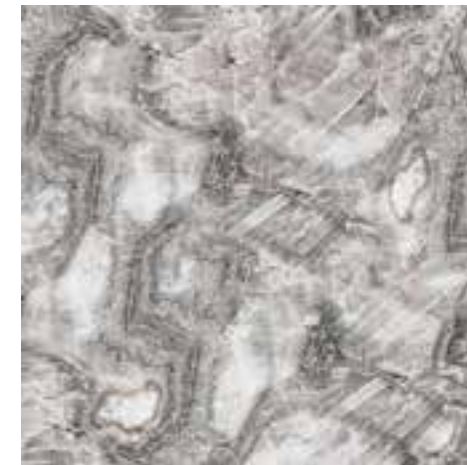
WP2574XL



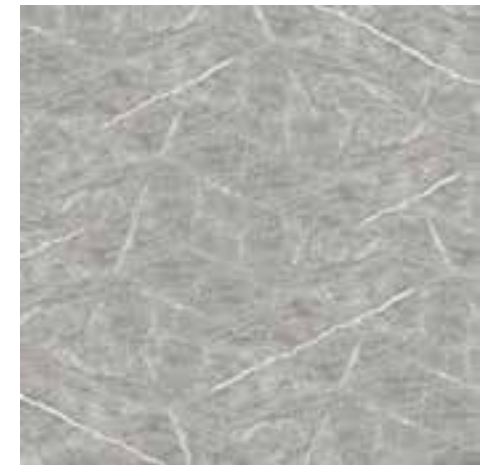
WP2576XL



WP3D2596XL



WP3D2598XL

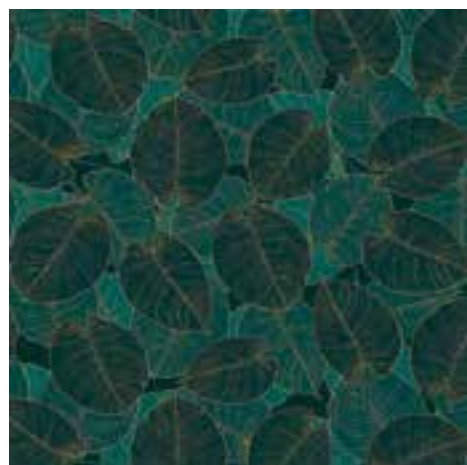


WP3D2600XL

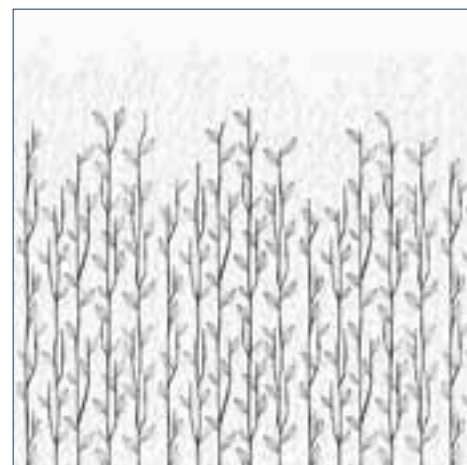
**3D WallPanel**



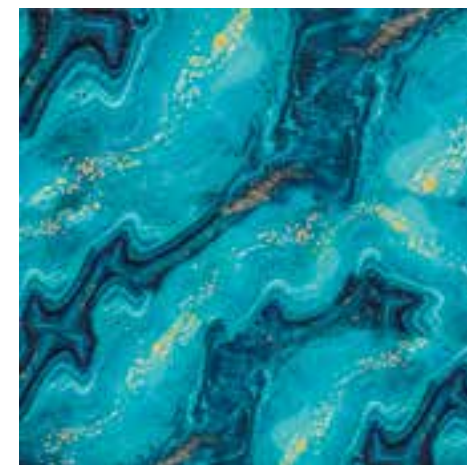
WP3D2578XL



WP3D2580XL



WP3D2582XL



WP3D2602XL

**Special WallPanel**



WPAS



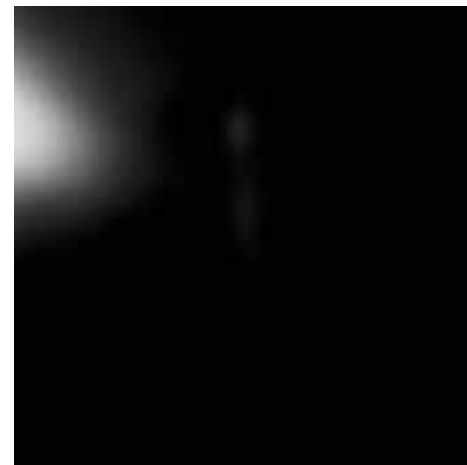
WPBS



WPRS



WPNS



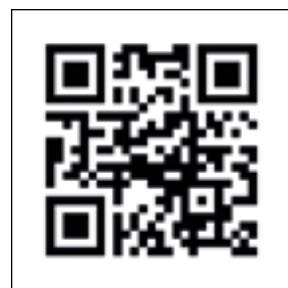
WPNN



WPSP

**INDICE PER CODICE - INDEX PAR RÉFÉRENCE  
ÍNDICE POR CÓDIGO - INDEX BY CODE**

CODE	PAGE	CODE	PAGE	CODE	PAGE
WPX2400	8 - 9	WP2510	80	WPPROFPAS1	167
WPX2402	10	WP2512	81	WPPROFPAS2	166
WPX2404	11	WP2514	84 - 85	WPPROFSCH-R03	168
WPX2406	12	WP2516	86	WPPROFSCH-R04	168
WPX2408	13	WP2518	87	WPPROFSCH-S5	168
WPX2410	14 - 15	WP2520	88	WPPROFSCH-S6	168
WPX2412	16	WP2522	89	WPPROFARK7	167
WPX2414	17	WP2524	90 - 91	WPPROFARK8	167
WPX2416	18	WP2526	92	WPPROFARK9	167
WPX2418	19	WP2528	93	WPPROFPROG10	169
WPX2420	20 - 21	WP2530	94	WPPROFPROG11	169
WPX2422	22	WP2532	95	WPPROFPROG12	169
WPX2424	23	WP2534	96 - 97	WPPROFPROG13	169
WPX2426	24	WP2536	98		
WPX2428	25	WP2538	99	WP9000	165
WPX2430	26 - 27	WP2540	100	WP9001	165
WPX2432	28	WP2542	101	WP9002	165
WPX2434	29	WP2544	102 - 103	WP9003	163
WPX2436	30	WP2546	104	WP9004	163
WPX2438	31	WP2548	105	WP9005	163
WPX2440	32	WP2550	106	WP9006	163
WPX2442	33	WP2552	107	WP9007	163
WPX2444	34 - 35	WP2554	108 - 109	WP9008	163
WPX2446	36	WP2556	112 - 113	WP9009	164
WPX2448	37	WP2558	114	WP9010	164
WP2450	44 - 45	WP2560	115	WP9011	164
WP2452	46	WP2562	116	WP9012	164
WP2454	47	WP2564	117	WP9013	164
WP2456	48	WP2566	118 - 119	WP9014	164
WP2458	49	WP2568	120	WP9015	163
WP2460	50 - 51	WP2570	121	WP9016	163
WP2462	52	WP2572	122	WP9017	163
WP2464	53	WP2574	123	WP9018	164
WP2466	54	WP2576	124 - 125	WP9019	164
WP2468	55	WP3D2578	130-131	WP9020	164
WP2470	56	WP3D2580	132	WP9021	165
WP2472	57	WP3D2582	133	WP9022	165
WP2474	58 - 59	WP3D2584	134	WP9023	165
WP2476	60	WP3D2586	135	WP9024	165
WP2478	61	WP3D2588	136 - 137	WP9025	165
WP2480	62	WP3D2590	138	WP9026	165
WP2482	63	WP3D2592	139	VETROPROT	170
WP2484	64 - 65	WP3D2594	140		
WP2486	66	WP3D2596	141	WPCAMP1515	172
WP2488	67	WP3D2598	142	WPCAMP5030	172
WP2490	68	WP3D2600	143	WPESPOTAVPROFILI	173
WP2492	69	WP3D2602	144 - 145	WPESPTER5	173
WP2494	70 - 71	WPAS	148		
WP2496	72	WPBS	149	COLLAWPULTRA7	176
WP2498	73	WPRS	150	SILTRASP	176
WP2500	74	WPNS	151		
WP2502	75	WPNN	152		
WP2504	76 - 77	WPSP	153		
WP2506	78	WPRAL	126 - 127		
WP2508	79				



*www.pintdecor.it*

*ordini@adria-art.it*  
*export@adria-art.com*

Ph: +39 0541 659186

@ pintdecor\_italy    f PintdecorMadeinItaly

**PINTDECOR**

È un marchio registrato da  
Est une marque déposée par  
Es una marca registrada por  
Is a registered trademark by

**ADRIA ART srl**

Via Luigi Galvani 7/a  
47832 San Clemente (RN) Italy  
Vat number 04104430402

COPYRIGHT Adria Art Srl

ARTISTIC DESIGN: Adria Art srl

GRAPHIC DESIGN: Alkimiacreativa - Milena Tonni

**PINTDECOR®**

Made in Italy

[www.pintdecor.it](http://www.pintdecor.it)