

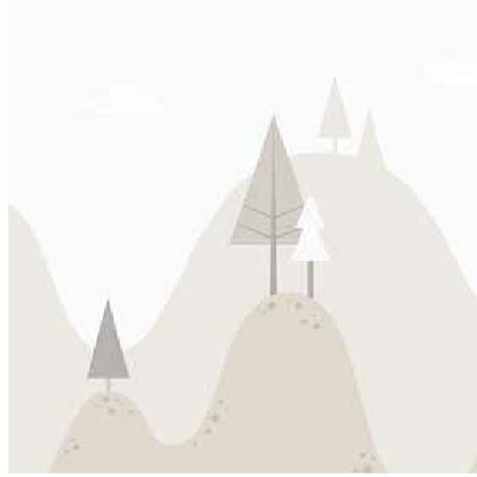
PINTDECOR®

Made in Italy

WallPaper

KIDS

Kids Collection	2 - 39
<hr/>	
Le nostre carte Nos papiers peints Nuestros papeles pintados Our wallpaper	40 - 41
<hr/>	
Wallpaper personalizzata Papiers peints personnalisés Papel pintado personalizado Customised wallpaper	42 - 43
<hr/>	
Informazioni importanti Informations importantes Informaciones importantes Important information	44
<hr/>	
Colla Adesilex MT32 Mapei Colle Adesilex MT32 Mapei Pegamento Mapei Adesilex MT32 Adesilex MT32 Mapei Glue	45
<hr/>	
Certificazioni Certificaciones Certifications	46 - 47
<hr/>	
Indice fotografico index photographique índice fotográfico Photo index	48 - 50
<hr/>	
Indice per codice Index par référence índice por código Index by code	51
<hr/>	
Listino prezzi Liste de prix Listado de precios Price list	53



WallPaper

KIDS COLLECTION



“La cameretta è un rifugio in cui i bambini si sentono al sicuro e liberi di esprimere se stessi. Allo stesso modo i ragazzi nella loro camera possono sentirsi liberi di cercare la loro identità ed esplorare la loro personalità”

Per questo Pintdecor ha creato un'originale raccolta di immagini pensate per i loro ambienti. Diversi soggetti ideali per le camerette e altri perfetti per le camere dei ragazzi.

Pintdecor rispetta la salute e l'ambiente, per questo tutte le carte da parati vengono stampate utilizzando esclusivamente STAMPA ECOLOGICA CERTIFICATA. Inoltre la carta Classic ha il rivestimento frontale in MATERIALE ECOLOGICO PVC FREE.

PER UN'AMBIENTE BELLO E SICURO!

“La chambre est un refuge où les enfants se sentent en sécurité et libres de s'exprimer. De même les garçons dans leur chambre ils peuvent se sentir libres de rechercher leur identité et explorez leur personnalité”

C'est pourquoi Pintdecor a créé une collection originale d'images conçues pour leurs environnements. Différents sujets idéaux pour les chambres des petits enfants et d'autres parfaits pour les adolescents.

Pintdecor respecte la santé et l'environnement, c'est pourquoi tous les papiers peints sont imprimés exclusivement en IMPRESSION ÉCOLOGIQUE CERTIFIÉE. De plus, la collection Classic a un revêtement frontal en MATÉRIAU ÉCOLOGIQUE SANS PVC.

POUR UN ENVIRONNEMENT BEAU ET SÉCURISÉ !

“El dormitorio es un refugio donde los niños se sienten seguros y libres para expresarse. Así mismo los chicos en su habitación se sienten libres de buscar su identidad y explorar su personalidad”

Por eso Pintdecor ha creado una colección original de imágenes dedicadas a sus ambientes. Diferentes temas ideales para dormitorios infantiles y otros perfectos para habitaciones de adolescentes.

Pintdecor respeta la salud y el medio ambiente, por eso todos los papeles pintados se imprimen sólo y exclusivamente mediante IMPRESIÓN ECOLÓGICA CERTIFICADA. Además, la colección Classic cuenta con un revestimiento frontal en MATERIAL ECOLÓGICO LIBRE DE PVC.

¡PARA UN AMBIENTE HERMOSO Y SEGURO!

“The bedroom is a refuge where children feel safe and free to express themselves. Likewise, boys in their room feel free to search for their identity and to explore their personality”

That's why Pintdecor has created an original collection of images designed for their environments. Different subjects ideal for children's bedrooms and others that perfectly fit for teenagers' rooms.

Pintdecor respects health and the environment, that is why all wallpapers are printed only and exclusively using CERTIFIED ECOLOGICAL PRINTING. In addition, the Classic collection boasts a front covering in ECOLOGICAL PVC-FREE MATERIAL.

FOR A BEAUTIFUL AND SAFE ENVIRONMENT!



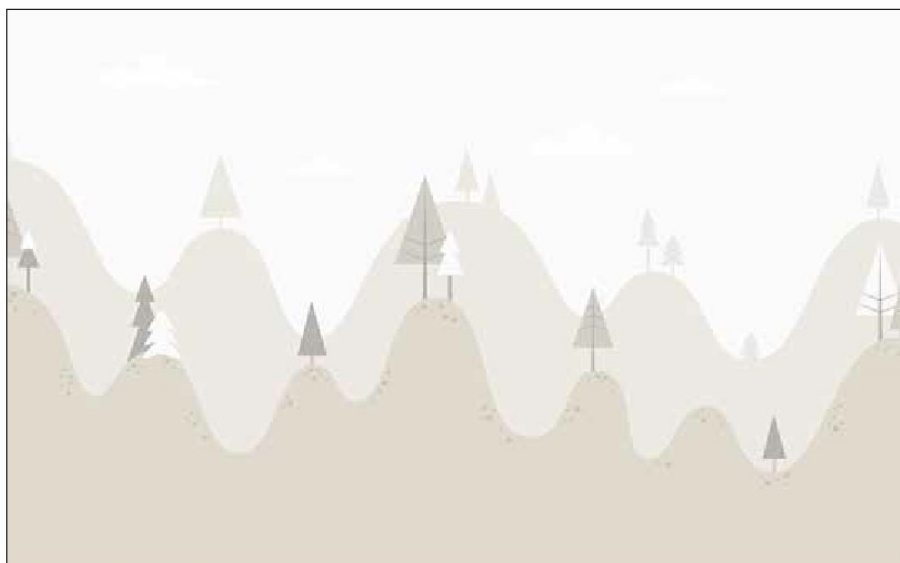
LITTLE MOON



CP0560

CP0562

LANDSCAPE



CP0566



PLANETS





CONTINENTS

CP0568



PINK



CP0576

FLOWERS
ON THE WALL



CP0574



BLUE LINES





STARS

CP0580



YOUNG NIGHT



CP0578

CP0584

SKY



CP0590



HAPPY





LETTERS

CP0592



WILDLIFE



CP0594

JUNGLE



CP0548



MOUNTAINS





WOOD

CP0546

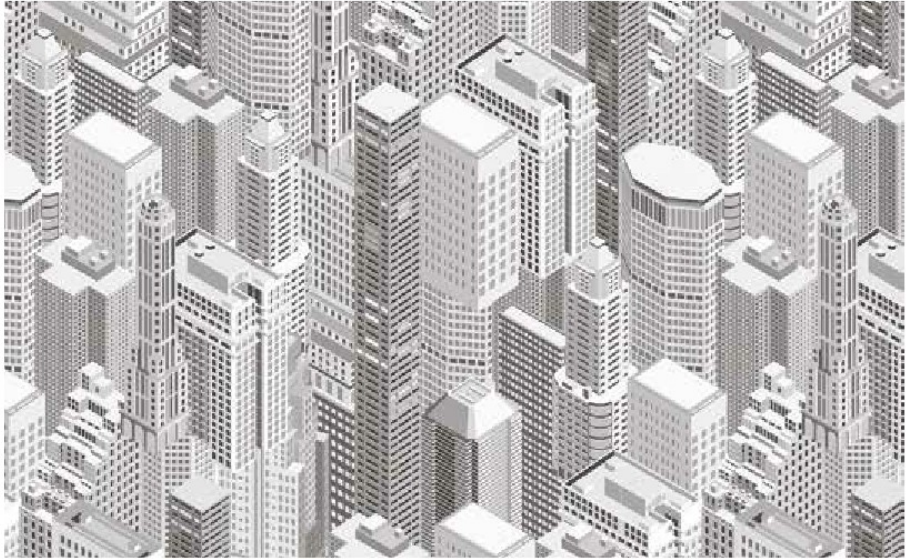


VIEW OF THE CITY

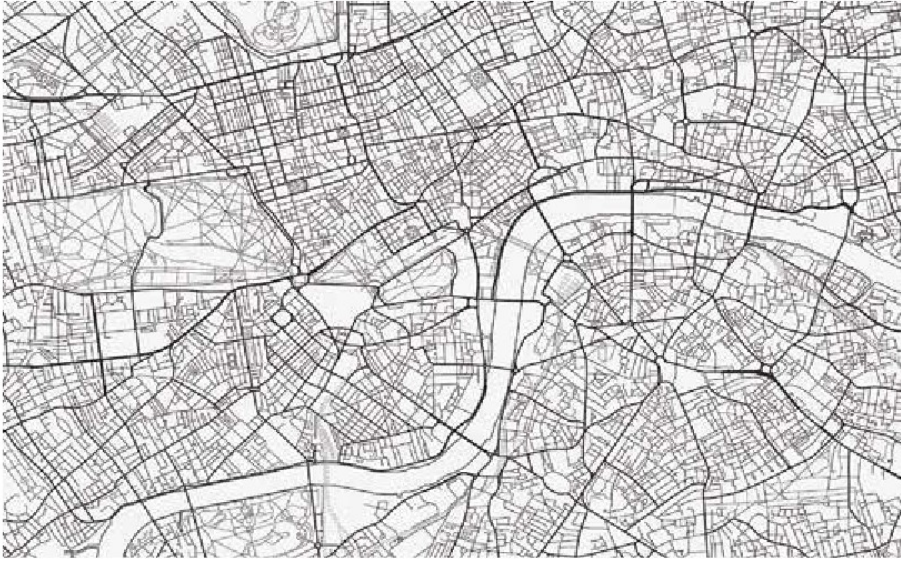


CP0552

SKYSCRAPERS



CP0556



MAP





WELCOME
TO PARIS

CP0530

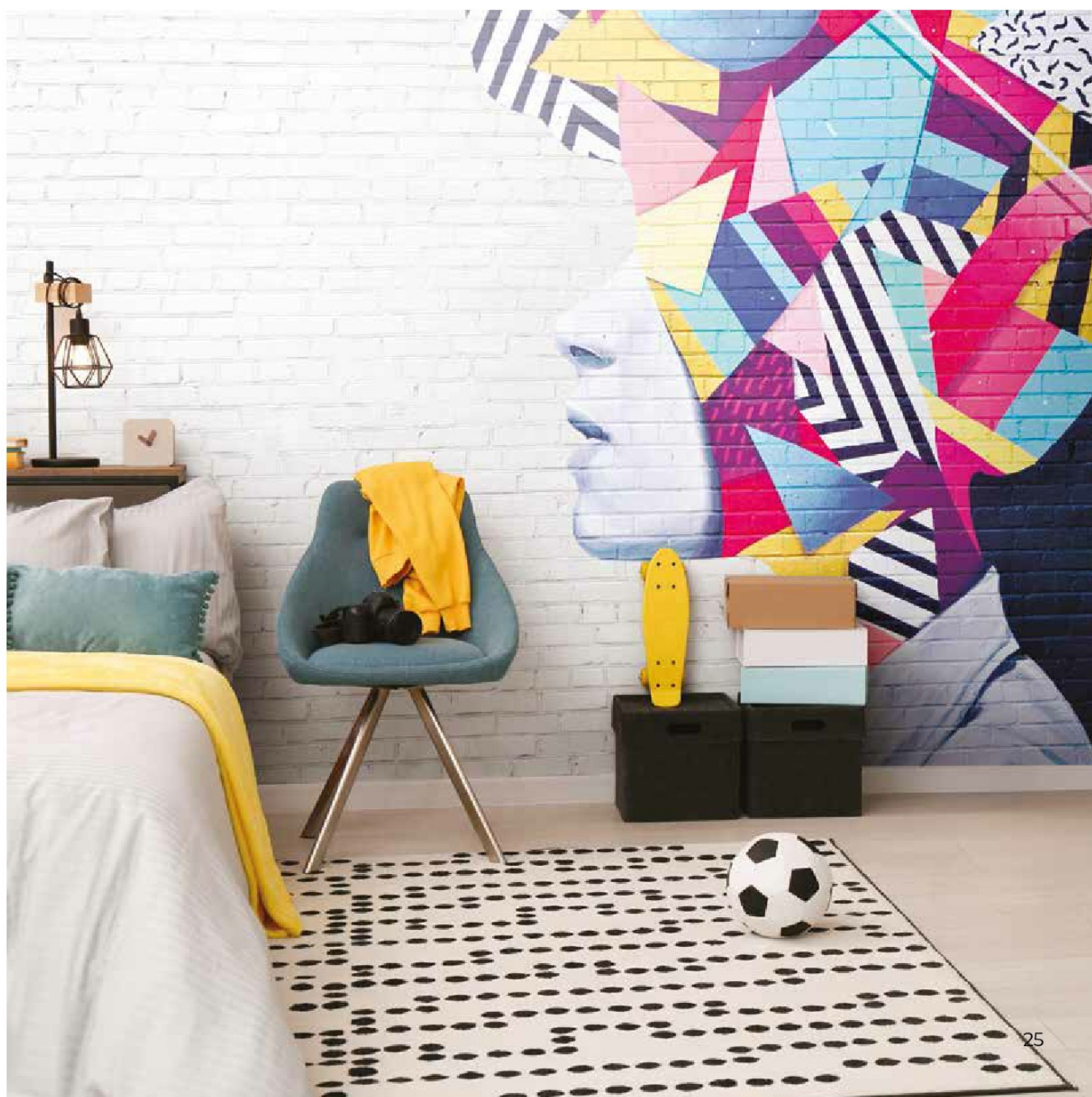


COLORFUL CITY



CP0544

GIRL ON THE WALL





WORDS





CP0370

MUSICAL NOTES



JAPANESE POND



CP0208

TIGER



CP0188



FLAMINGOS





ORIENTAL PAINTING

CP0192



GARDEN



CP0202

HUMMINGBIRD



CP0122



LIGHT LEAVES





POPPY

CP0126



ROSE



CP0128

GRAPHIC FLOWERS



CP0300



BAMBOO





CP0280

BLUE GARDEN

Superficie sobria
con grana impercettibile

Surface sobre
au grain imperceptible

Superficie sobria
con textura imperceptible

Sober surface
with imperceptible grain

Carta con retro in TNT, 215 gr./m2

Rivestimento frontale PVC FREE – materiale ecologico

Larghezza fascia cm. 98

Trattamento ignifugo

Utilizzare solo colla in pasta come Adesilex MT 32 di Mapei

Materiale lavabile con spugna morbida e acqua

Papier peint avec dos en TNT, 215 gr./m2

Revêtement frontal en PVC FREE – matériau écologique

Largeur de lé cm. 98

Traitement ignifuge

Utilisez la colle en pâte telle que l'Adesilex MT 32 de Mapei

Lavable avec une éponge douce et de l'eau

Papel con lado posterior en TNT 215 gr./m2

Recubrimiento frontal PVC FREE – material ecológico

Lámina ancha cm. 98

Tratamiento ignífugo

Utilizar solo cola en pasta como Adesilex MT 32 de Mapei

Lavable con esponja suave y agua

TNT paper, 215 gr./m2

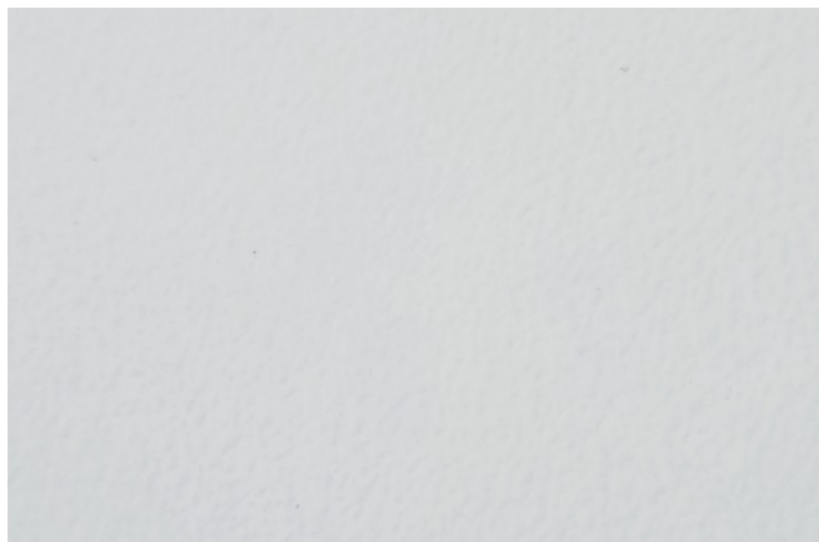
Front coating PVC FREE - eco-friendly material

Strip width cm. 98

Flame retardant treatment

Use only paste glue such as Adesilex MT 32 from Mapei

Washable material with soft sponge and water



Stampa ecologica certificata
Impression écologique certifiée
Impresión ecológica certificada
Eco-friendly certified printing

Superficie gofrata
con effetto muro ruvido

Surface gaufrée
avec effet paroi rugueuse

Superficie gofrada
con efecto pared granulosa

Embossed surface
with rough wall effect

Carta in PVC con retro in TNT, peso tot. 380 gr./m2
Retro in TNT 90 gr./m2
Rivestimento frontale 100% P.V.C. 260 gr./m2
Larghezza fascia cm. 98
Trattamento ignifugo
Utilizzare solo colla in pasta come Adesilex MT 32 di Mapei
Materiale lavabile con spugna morbida e acqua

Papier peint en PVC avec dos en TNT , 380 gr./m2
Dos en TNT 90 gr./m2
Revêtement frontal 100% PVC 260 gr./m2
Largeur de lé cm. 98
Traitement ignifuge
Utilisez la colle en pâte telle que l'Adesilex MT 32 de Mapei
Lavable avec une éponge douce et de l'eau

Papel en PVC con lado posterior en TNT, peso total 380 gr./m2
Posterior en TNT 90 gr./m2
Recubrimiento frontal 100 % P.V.C. 260 gr./m2
Lámina ancha cm. 98
Tratamiento ignífugo
Utilizar solo cola en pasta como Adesilex MT 32 de Mapei
Lavable con esponja suave y agua

PVC paper on TNT 380 gr./m2
TNT backing 90 gr./m2
Front coating 100% P.V.C. 260 gr./m2
Strip width cm. 98
Flame retardant treatment
Use only paste glue such as Adesilex MT 32 from Mapei
Washable material with soft sponge and water



Stampa ecologica certificata
Impression écologique certifiée
Impresión ecológica certificada
Eco-friendly certified printing

WALLPAPER PERSONALIZZATA

Se il cliente ha un'idea che non riesce a realizzare oppure desidera un'immagine non presente nel catalogo, il nostro ufficio tecnico è a disposizione per aiutarlo a realizzare una Wallpaper 100% personalizzata. Basterà scegliere un'immagine dalla grande banca dati Shutterstock.com, inviarci il codice ID dell'immagine e le dimensioni della parete, a quel punto riceverà entro pochi giorni il preventivo e il render in scala dell'immagine scelta.

Qualora l'immagine non avesse una definizione sufficiente per una stampa di qualità rispetto alle dimensioni richieste, sarà necessario fornire una scelta alternativa.

Prima che la Wallpaper vada in produzione è necessario il visto di accettazione del cliente sia sulla conferma d'ordine che sul render progettuale.

WALLPAPER PERSONNALISÉS

Si le client a une idée qu'il ne peut pas réaliser ou souhaite une image qui n'est pas présente dans le catalogue, notre bureau technique est à sa disposition pour l'aider à créer un Wallpaper 100% personnalisé. Il faudra simplement choisir une image parmi la grande base de données Shutterstock.com et nous envoyer le code d'identification de l'image ainsi que les dimensions du mur. Vous recevrez alors le devis et le rendu à l'échelle de l'image choisie dans quelques jours. Si l'image n'a pas une définition suffisante pour une impression de qualité par rapport aux dimensions requises, il faudra nous proposer votre choix alternatif. Avant que le Wallpaper soit mis en production, il faut que le client nous envoie sa confirmation sur l'AR et aussi sur le bon à tirer.

WALLPAPER PERSONALIZADOS

Si el cliente tiene una idea que no puede realizar o quiere una imagen que no está presente en el catálogo, nuestra oficina técnica está disponible para ayudarlo a crear un Wallpaper 100% personalizado.

Simplemente elija una imagen de la gran base de datos Shutterstock.com, envíenos el código de identificación de la imagen y las dimensiones de la pared.

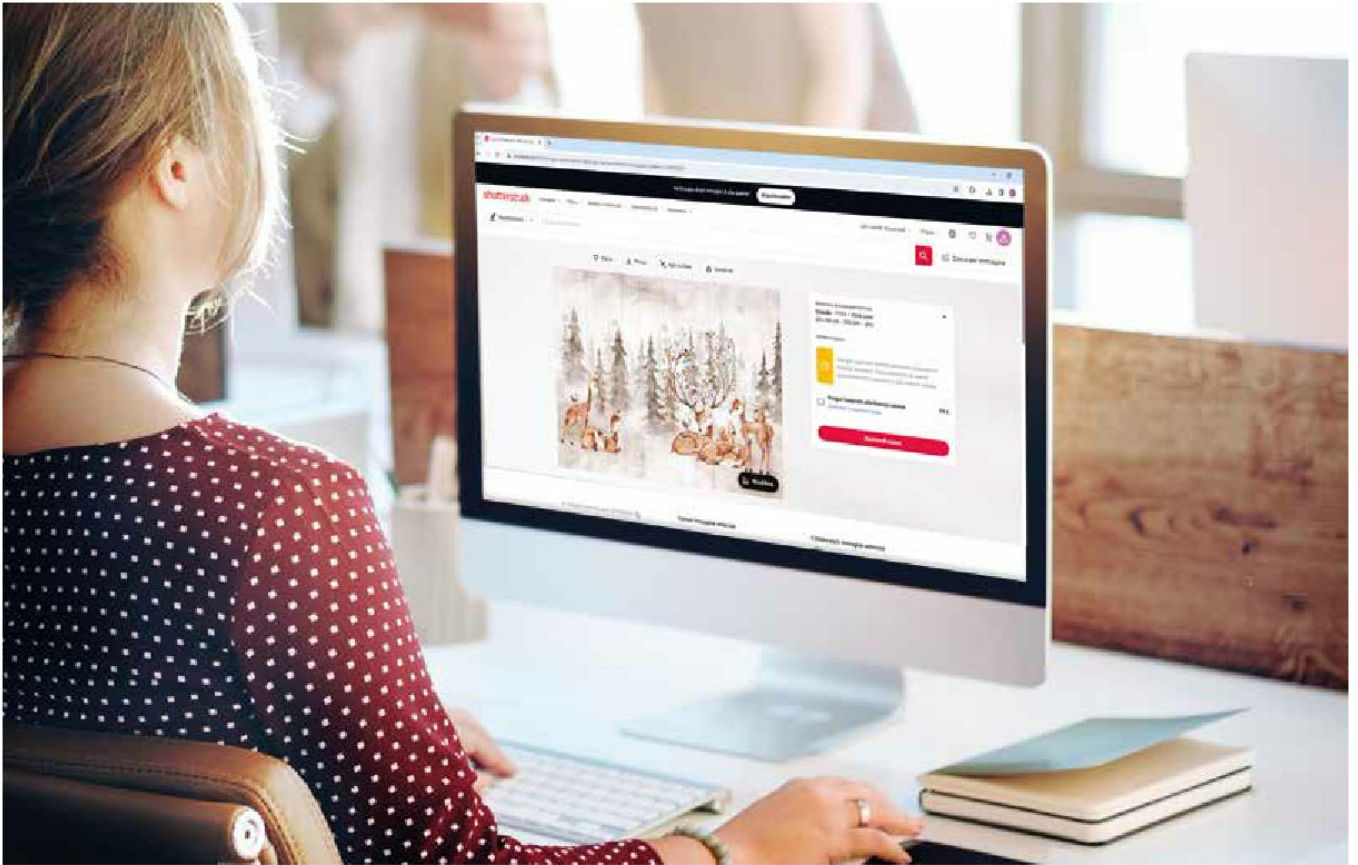
En pocos días recibirá el presupuesto y la representación gráfica a escala de la imagen elegida. Si la imagen no tiene la definición suficiente para una impresión de calidad respecto a las dimensiones requeridas, será necesario indicarnos una alternativa.

Antes de que el Wallpaper entre en producción, se requiere la aceptación del cliente tanto en la confirmación del pedido como en el renderizado gráfico.

CUSTOMISED WALLPAPER

If the customer has an idea that he cannot realize or wants an image that is not in the catalogue, our technical office is available to help him create a 100% customized Wallpaper. Simply choose an image from the large database Shutterstock.com, send us the image ID code and the wall dimensions. Then he will receive a quote and a scaled rendering of the chosen image within a few days.

If the image does not have enough definition for a quality printing compared to the required dimensions, it will be necessary to provide us with your alternative choice. Before the Wallpaper goes into production, the customer's acceptance is required on both the order confirmation and the graphic rendering.



INFORMAZIONI IMPORTANTI

La grafica proposta ha un formato standard di 5 metri di larghezza per 3,10 metri di altezza. Le misure dell'immagine possono essere modificate per adattarla meglio alla vostra parete, anche scegliendo una sola parte del disegno. Adria Art stampa su supporti diversi per tonalità di bianco, tipo di goffatura e peso che determinano un differente assorbimento dei colori, in fase di stampa; le texture, i dettagli e le tonalità cromatiche possono risultare differenti a seconda del tipo di supporto utilizzato. Adria Art dichiara che per una corretta posa è necessario usare solo colle in pasta, la colla garantita da Adria Art è Adesilex MT 32 di Mapei. L'azienda declina ogni responsabilità per danni causati da un'errata installazione delle carte da parati.

Adria Art si riserva il diritto di modificare o togliere dalla produzione in qualsiasi momento supporti di stampa, finiture cromatiche e disegni presenti a catalogo.

INFORMATIONS IMPORTANTES

L'image proposée a une taille standard de 5 mètres de largeur sur 3,10 mètres de hauteur. Les dimensions de l'image peuvent être modifiées pour s'adapter au mieux au motif sur votre mur, même en n'en choisissant qu'une partie du dessin. Adria Art imprime sur des supports différents en termes de nuance de blanc, de type de gaufrage et de poids, ce qui entraîne une absorption différente des couleurs lors de l'impression; les textures, les détails et les nuances de couleur peuvent être différents en fonction du support utilisé. Adria Art informe que pour une pose correcte il est nécessaire d'utiliser uniquement de la colle en pâte, la colle garantie par Adria Art est Adesilex MT 32 de Mapei. L'entreprise décline toute responsabilité pour les dommages causés par une pose incorrecte des papiers peints.

Adria Art se réserve le droit de modifier ou de retirer à tout moment de la production les supports d'impression, les finitions de couleur et les modèles de catalogue.

INFORMACIONES IMPORTANTES

La gráfica propuesta tiene un formato estándar de 5 metros de ancho por 3,10 metros de alto. Las dimensiones de la imagen se pueden modificar para adaptarla a tu pared, incluso eligiendo solo una parte del diseño. Adria Art imprime sobre diferentes soportes según la tonalidad de blanco, el tipo de relieve y gofrado que determinan una diferente absorción de los colores en la fase de impresión; las texturas, los detalles y tonos cromáticos pueden ser diferentes según el tipo de soporte utilizado. Adria Art declara que para una correcta instalación es necesario utilizar únicamente pegamentos en pasta, la cola garantizada por Adria Art es la Adesilex MT 32 de Mapei. La empresa declina toda responsabilidad por daños derivados de una instalación incorrecta de los papeles pintados.

Adria Art se reserva el derecho de modificar o retirar de la producción en cualquier momento los soportes de impresión, acabados cromáticos y dibujos del catálogo.

IMPORTANT INFORMATION

The proposed graphic has a standard size of 5 meters wide by 3.10 meters high. The image dimensions can be changed to best fit the design on your wall, even by choosing only one part of it. Adria Art prints on different supports in terms of shade of white, type of embossing and weight which result in a different absorption of colors when printing; textures, details and color shades may be different depending on the wallpaper backing used. Adria Art states that it is necessary to use only paste glue for a correct installation: the guaranteed glue by Adria Art is Adesilex MT 32 by Mapei. The company declines all liability for damages caused by incorrect installation of the wallpapers.

Adria Art reserves the right to change or remove print wallpaper backings, color finishes and designs from the catalogue at any time.

COLLA Adesilex MT32 Mapei

- Pasta cremosa di colore bianco
- Tempo attesa: 0-10 minuti
- Tempo aperto: 30 minuti
- Immagazzinaggio: 12 mesi / TEME il gelo
- Applicazione: con spatola dentata n.1 o rullo a pelo corto
- RESA: 250 /300 gr./ mq.
- Confezione: 5 kg o 1 kg.

COLLE Adesilex MT32 Mapei

- Pâte blanche crémeuse
- Temps d'attente: 0-10 minutes
- Temps d'ouverture: 30 minutes
- Stockage: 12 mois / PROTEGER du gel
- Application: à la truelle dentelée ou au rouleau à poils courts
- Rendement: 250 /300 gr/m2
- Conditionnement: 5 kg ou 1 kg

PEGAMENTO Mapei Adesilex MT32

- Pasta blanca cremosa
- Tiempo de espera: 0-10 minutos
- Tiempo abierto: 30 minutos
- Almacenamiento: 12 meses / PROTEGER de bajas temperaturas excesivas
- Aplicación: con espátula dentada nº 1 o rodillo de pelo corto.
- RENDIMIENTO: 250 /300 gr./ m2
- Presentación: 5 kg o 1 kg.

Adesilex MT32 Mapei GLUE

- Creamy white paste
- Waiting time: 0-10 minutes
- Open time: 30 minutes
- Storage: 12 months / PROTECT from frost
- Application: with notched trowel or short-hair roller
- YIELD: 250 /300 gr/sqm
- Packaging: 5 kg or 1 kg



COLLACP5 kg 5
€ 60,00

COLLACP1 kg 1
€ 16,60

ROUGH

Certificato numero / Certificate number MED/0497/608_1

CERTIFICATO DI COSTANZA DELLE PRESTAZIONI
Allegato A
CERTIFICATE OF CONSTANCY OF PERFORMANCE - Annex A

Rivestimento murale decorativo / Decorative wallcovering
Rivestimento murale vinilico con supporto in tessuto non tessuto

Descrizione: Carta da parati vinilica su supporto in tessuto non tessuto
Vinyl wallpaper on non woven fabric backing

Peso per unità di superficie / Weight per area unit: da/ from 140 g/m² a/ to 480 g/m²

4.1. Reazione al fuoco / Reaction to fire: Classe/ Class **B-s2, d0**

condizioni di impiego: incollato con colla Metylan della ditta Henkel su supporto incombustibile
(ad use conditions: glued with glue Metylan manufactured by Henkel on non combustible substrate)

4.2. Rilascio di formaldeide / Release of formaldehyde: *passa/ pass*

4.3. Rilascio di altre sostanze pericolose / Release of other dangerous substances:

4.3.1. Metalli pesanti ed elementi spettrali / Heavy metals:

- Antimonio / Antimony	< 5 mg/kg
- Arsenico / Arsenic	< 5 mg/kg
- Bario / Barium	< 5 mg/kg
- Cadmio / Cadmium	< 5 mg/kg
- Cromo / Chromium	< 5 mg/kg
- Piombo / Lead	< 5 mg/kg
- Mercurio / Mercury	< 5 mg/kg
- Selenio / Selenium	< 5 mg/kg

4.3.2. Rilascio di Cloro di Vinile Monomero (VCM) / Release of vinyl chloride monomer: *passa/ pass*

I risultati di prova e le caratteristiche del prodotto sono contenuti nei seguenti Rapporti di Prova e di Classificazione. The test results and the product characteristics are included in the following Test and Classification Reports:

nr. 0871/DC/REA11_1, 0811/DC/REA12_2, 0811/DC/REA12_3, 0811/DC/REA12_4, 0811/DC/REA12_5, 0811/DC/REA12_6, 0811/DC/REA12_7, 0811/DC/REA12_8, 0811/DC/REA12_9, 0811/DC/REA12_10, 0811/DC/REA12_11, 0811/DC/REA12_12, 0811/DC/REA12_13, 0811/DC/REA12_14, 0811/DC/REA12_15, 0811/DC/REA12_16, 0811/DC/REA12_17, 0811/DC/REA12_18, 0811/DC/REA12_19, 0811/DC/REA12_20, 0811/DC/REA12_21, 0811/DC/REA12_22, 0811/DC/REA12_23, 0811/DC/REA12_24, 0811/DC/REA12_25, 0811/DC/REA12_26, 0811/DC/REA12_27, 0811/DC/REA12_28, 0811/DC/REA12_29, 0811/DC/REA12_30, 0811/DC/REA12_31, 0811/DC/REA12_32, 0811/DC/REA12_33, 0811/DC/REA12_34, 0811/DC/REA12_35, 0811/DC/REA12_36, 0811/DC/REA12_37, 0811/DC/REA12_38, 0811/DC/REA12_39, 0811/DC/REA12_40, 0811/DC/REA12_41, 0811/DC/REA12_42, 0811/DC/REA12_43, 0811/DC/REA12_44, 0811/DC/REA12_45, 0811/DC/REA12_46, 0811/DC/REA12_47, 0811/DC/REA12_48, 0811/DC/REA12_49, 0811/DC/REA12_50, 0811/DC/REA12_51, 0811/DC/REA12_52, 0811/DC/REA12_53, 0811/DC/REA12_54, 0811/DC/REA12_55, 0811/DC/REA12_56, 0811/DC/REA12_57, 0811/DC/REA12_58, 0811/DC/REA12_59, 0811/DC/REA12_60, 0811/DC/REA12_61, 0811/DC/REA12_62, 0811/DC/REA12_63, 0811/DC/REA12_64, 0811/DC/REA12_65, 0811/DC/REA12_66, 0811/DC/REA12_67, 0811/DC/REA12_68, 0811/DC/REA12_69, 0811/DC/REA12_70, 0811/DC/REA12_71, 0811/DC/REA12_72, 0811/DC/REA12_73, 0811/DC/REA12_74, 0811/DC/REA12_75, 0811/DC/REA12_76, 0811/DC/REA12_77, 0811/DC/REA12_78, 0811/DC/REA12_79, 0811/DC/REA12_80, 0811/DC/REA12_81, 0811/DC/REA12_82, 0811/DC/REA12_83, 0811/DC/REA12_84, 0811/DC/REA12_85, 0811/DC/REA12_86, 0811/DC/REA12_87, 0811/DC/REA12_88, 0811/DC/REA12_89, 0811/DC/REA12_90, 0811/DC/REA12_91, 0811/DC/REA12_92, 0811/DC/REA12_93, 0811/DC/REA12_94, 0811/DC/REA12_95, 0811/DC/REA12_96, 0811/DC/REA12_97, 0811/DC/REA12_98, 0811/DC/REA12_99, 0811/DC/REA12_100

Bollette: 16/06/2014
 Rev. 1

Ing. G. Gatti
 Add. Legale/Notary Office

Certificato numero / Certificate number MED/0497/608_1

CERTIFICATO CE DEL TIPO (MODULO B)
EC CERTIFICATE (MODULE B) OF TYPE EXAMINATION

Si certifica che CSI SPA, Organismo Notificato n. 0497, ha effettuato le procedure di approvazione per l'equipaggiamento identificato di seguito che è risultato essere conforme ai requisiti di Protezione antincendio della Direttiva 2014/90/UE e del Regolamento di Esecuzione (UE) 2020/1170. This is to certify that CSI SPA, Notified Body n. 0497, did undertake the relevant type approval procedures for the equipment identified below which was found to be in compliance with the fire protection requirements of Marine Equipment Directive (MED) 2014/90/EU and of the implementing Regulation (EU) 2020/1170.

Richiedente / Applicant: **ADRIA ART srl**
 Via Luigi Galvani, 7/A, 47832 casarola, San clemente RN, Italia

Item MED / MED Item: **MED/3.18a**

Categoria USCG / USCG Category: **164.112**

Descrizione / Description: **Materiali di copertura e rivestimenti per pavimenti a limitata capacità di propagazione della fiamma: a) finciani decorativi**
Surface materials and floor coverings with low flame-spread characteristics: a) decorative veneers

Nome di prova / Testing standard: **Rivestimento murale vinilico con supporto in tessuto non tessuto**

Norme di riferimento / Reference standards: **IMO Res. MSC.307(88) - (2010 FTP Code) Annex 1 Part 5**
Reg. II-2/3, Reg. II-2/5, Reg. II-2/6, Reg. X/3, IMO Res. MSC.36(63)-(1994 HSC Code) 7, IMO Res. MSC.97(73)-(2000 HSC Code) 7, IMO Circ. MSC 1120

L'Allegato A è parte integrante del presente Certificato. Questo certificato è valido se non annullato o revocato, purché le condizioni di cui all'Allegato A siano rispettate e l'equipaggiamento sia mantenuto in servizio in modo soddisfacente.
 The Annex A forms part of this Certificate. This Certificate remains valid unless cancelled or revoked, provided the conditions in the Annex A are complied with and the equipment remains satisfactory in service.

29/08/2014	28/08/2021	28/08/2021	28/08/2026
Prima emissione / First issue	Rinnovo / Renewal	Ultima emissione / Latest issue	Scadenza / Expiry

Ing. G. Gatti
 Add. Legale/Notary Office

Certificato numero / Certificate number MED/0497/608_1

CERTIFICATO CE DEL TIPO (MODULO B) - Allegato A
EC CERTIFICATE (MODULE B) OF TYPE EXAMINATION - Annex A

Descrizione prodotto / Product description	Rivestimento murale in PVC spalmato su supporto in TNT 70% cellulosica, 20% fibre sintetiche, 8% additivi <i>Wallcovering in PVC coated on non-woven substrate 70% cellulose, 20% synthetic fibers, 8% fillers</i>
Masso areica totale / Total mass per area unit	250-480 g/m ²
Masso areica spalmatura / Coating mass per area unit	160-360 g/m ²
Masso areica supporto / Substrate mass per area unit	90 g/m ²
Spessore / Thickness	0.24-0.38 mm
Alledimento / Mounting and fixing	Incollato su supporto in calcio silicato Promatec H (densità 870 kg/m ³ , spessore 12 mm). Colla Metylan della Henkel S.p.A. (7-7 g/100 di polvere diluito in acqua 1:20) <i>glued on non-woven H calcium silicate (870 kg/m³ density, 12 mm thick), Metylan by Henkel S.p.A. (7-7 g/100 of powder in water ratio 1:20) adhesive</i>

Rapporti di prova / Test reports:
 nr. 598/DC/REA11_1, 598/DC/REA11_2, 598/DC/REA11_3, 598/DC/REA11_4, 598/DC/REA11_5, 598/DC/REA11_6, 598/DC/REA11_7, 598/DC/REA11_8, 598/DC/REA11_9, 598/DC/REA11_10, 598/DC/REA11_11, 598/DC/REA11_12, 598/DC/REA11_13, 598/DC/REA11_14, 598/DC/REA11_15, 598/DC/REA11_16, 598/DC/REA11_17, 598/DC/REA11_18, 598/DC/REA11_19, 598/DC/REA11_20, 598/DC/REA11_21, 598/DC/REA11_22, 598/DC/REA11_23, 598/DC/REA11_24, 598/DC/REA11_25, 598/DC/REA11_26, 598/DC/REA11_27, 598/DC/REA11_28, 598/DC/REA11_29, 598/DC/REA11_30, 598/DC/REA11_31, 598/DC/REA11_32, 598/DC/REA11_33, 598/DC/REA11_34, 598/DC/REA11_35, 598/DC/REA11_36, 598/DC/REA11_37, 598/DC/REA11_38, 598/DC/REA11_39, 598/DC/REA11_40, 598/DC/REA11_41, 598/DC/REA11_42, 598/DC/REA11_43, 598/DC/REA11_44, 598/DC/REA11_45, 598/DC/REA11_46, 598/DC/REA11_47, 598/DC/REA11_48, 598/DC/REA11_49, 598/DC/REA11_50, 598/DC/REA11_51, 598/DC/REA11_52, 598/DC/REA11_53, 598/DC/REA11_54, 598/DC/REA11_55, 598/DC/REA11_56, 598/DC/REA11_57, 598/DC/REA11_58, 598/DC/REA11_59, 598/DC/REA11_60, 598/DC/REA11_61, 598/DC/REA11_62, 598/DC/REA11_63, 598/DC/REA11_64, 598/DC/REA11_65, 598/DC/REA11_66, 598/DC/REA11_67, 598/DC/REA11_68, 598/DC/REA11_69, 598/DC/REA11_70, 598/DC/REA11_71, 598/DC/REA11_72, 598/DC/REA11_73, 598/DC/REA11_74, 598/DC/REA11_75, 598/DC/REA11_76, 598/DC/REA11_77, 598/DC/REA11_78, 598/DC/REA11_79, 598/DC/REA11_80, 598/DC/REA11_81, 598/DC/REA11_82, 598/DC/REA11_83, 598/DC/REA11_84, 598/DC/REA11_85, 598/DC/REA11_86, 598/DC/REA11_87, 598/DC/REA11_88, 598/DC/REA11_89, 598/DC/REA11_90, 598/DC/REA11_91, 598/DC/REA11_92, 598/DC/REA11_93, 598/DC/REA11_94, 598/DC/REA11_95, 598/DC/REA11_96, 598/DC/REA11_97, 598/DC/REA11_98, 598/DC/REA11_99, 598/DC/REA11_100

29/08/2014	28/08/2021	28/08/2021	28/08/2026
Prima emissione / First issue	Rinnovo / Renewal	Ultima emissione / Latest issue	Scadenza / Expiry

Ing. G. Gatti
 Add. Legale/Notary Office

Certificato numero / Certificate number MED/0497/608_1

CERTIFICATO CE DEL TIPO (MODULO B) - Allegato A
EC CERTIFICATE (MODULE B) OF TYPE EXAMINATION - Annex A

Condizioni generali / General conditions:

- Il Marchio di Conformità può essere affisso all'equipaggiamento tipo approvato sopra descritto e una Dichiarazione di Conformità del Produttore può essere rilasciato solo quando il modulo relativo alla fase di controllo della produzione (D, E o F) previsto dall'allegato B della Direttiva 2014/90/UE è pienamente rispettato e controllato con un accordo scritto di ispezione con un Organismo Notificato. The Mark of Conformity may only be affixed to the above type approved equipment and a Manufacturer's Declaration of Conformity issued when the production-control phase (module D, E or F) of ANNEX B of the Directive 2014/90/UE is fully complied with and controlled by a written inspection agreement with a notified body.

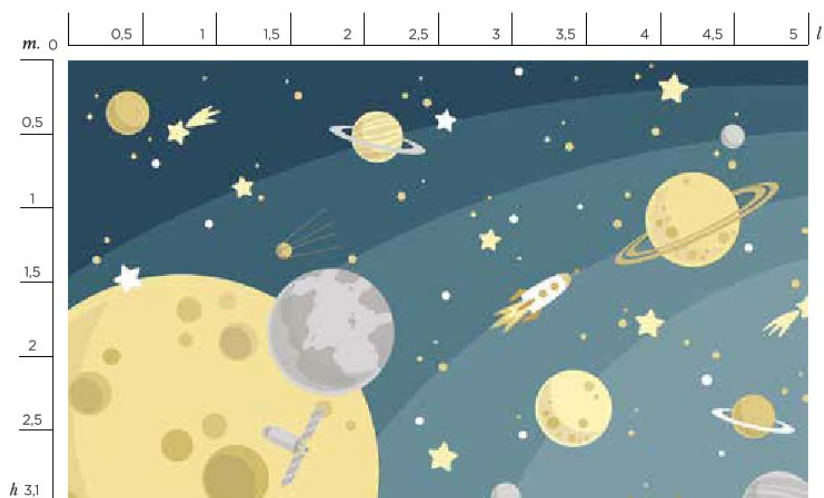
- A questo prodotto è stato assegnato un numero di US Coast Guard Modulo B 164.112/EC0497/608_1 solo per evidenziare l'approvazione di tipo secondo il Modulo B in quanto riguardante l'ottenimento dell'approvazione della US Coast Guard come consentito dall' "Accordo tra la Comunità europea e gli Stati Uniti d'America sul riconoscimento reciproco dei Certificati di Conformità per l'equipaggiamento marittimo" firmato 27 febbraio 2004. This product has been assigned a U.S. Coast Guard Module B number 164.112/EC0497/608_1 to note type approval to Module B only if it pertains to obtaining US Coast Guard approval as allowed by the "Agreement between the European Community and the United States of America on Mutual Recognition of Certificates of Conformity for Marine Equipment" signed February 27th, 2004.

29/08/2014	28/08/2021	28/08/2021	28/08/2026
Prima emissione / First issue	Rinnovo / Renewal	Ultima emissione / Latest issue	Scadenza / Expiry

Ing. G. Gatti
 Add. Legale/Notary Office

CLASSIC

<p> Prüfinstitut Hoch Leichenweg 1 D-97450 Fladungen Tel.: 09773-7480-200 hoch.fladungen@t-online.de www.baunderhalten.de Prüfinstitut für das Brandverhalten von Bauprodukten, Dipl.-Ing. (FH) Andreas Hoch Bauaufsichtlich anerkannte Prüf-, Überwachungs- und Zertifizierungsstelle </p>		
<p> KB-Hoch-181051 RAPPORTO DI CERTIFICAZIONE <i>Resistenza al fuoco DIN EN 13501-1*</i> CLASSIFICATION REPORT <i>Reaction to fire classification according to DIN EN 13501-1*</i> </p>		
<p>Gegenstand subject</p>	<p>"NESCHEN wallpaper LITE sand"</p>	
<p>descrizione description</p>	<p>carta da parati bianca o colorata tessuto non tessuto white or colour printed non-woven wallpaper</p>	
<p>classificazione classification</p>	<p>C – s1,d0</p>	
<p>data issue date</p>	<p>01.10.2018</p>	
<p> <small>* DIN EN 13501-1:2010-01</small> Mitglied der Ifugall notified body: 1508 </p>		
<p> Durch die DAkkS nach DIN EN ISO/IEC 17025 akkreditiertes Prüflaboratorium. Die Akkreditierung gilt für die in der Urkunde aufgeführten Prüfverfahren </p>		



Di seguito troverete tutte le immagini delle nostre carte da parati riepilogate in miniature fotografiche. Tutte le immagini hanno le proporzioni di una parete di 5 metri di larghezza per 3,10 metri di altezza e possono essere ridotte o ingrandite per adeguarsi alla misura della vostra parete.

Per coprire pareti con misure o proporzioni particolari, potrebbe essere necessario utilizzare solo una parte dell'immagine scelta.

Per questo, accanto ad ogni miniatura, troverete due linee grafiche divisorie che vi aiuteranno nel taglio dell'immagine: basterà comunicarci le misure scelte e avrete la sezione di immagine che vi serve.

Les images de tous nos papiers peints sont bien résumées ci-dessous sous forme de miniatures photographiques. Toutes les images ont les proportions d'un mur de 5 mètres de large par 3,10 mètres de hauteur et peuvent être réduites ou agrandies pour s'adapter à la taille de votre mur. Pour couvrir des murs de dimensions ou de proportions particulières, il peut être nécessaire de n'utiliser qu'une partie de l'image choisie. Pour cela, à côté de chaque miniature, on a tracé deux lignes de séparation graphiques qui vous aideront à découper l'image : il vous suffit de nous indiquer les mesures choisies pour obtenir la partie de l'image dont vous souhaitez.

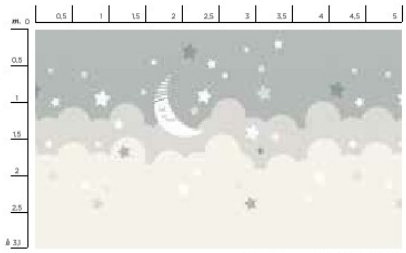
A continuación encontrarás todas las imágenes de nuestros papeles pintados agrupadas en miniaturas fotográficas. Todas las imágenes tienen la proporción de una pared de 5 m de ancho por 3,10 m de alto y se pueden reducir o ampliar para adaptarlas al tamaño de tu pared.

Para revestir paredes con medidas o proporciones particulares se puede utilizar sólo una parte de la imagen elegida. Para ello, junto a cada miniatura se han diseñado dos líneas gráficas divisorias que te ayudarán a recortar la imagen.

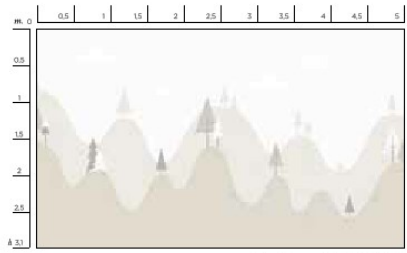
Es suficiente indicarnos las medidas escogidas para obtener la sección deseada.

All our wallpapers images are summarized below in the form of photographic miniatures. All images have the proportions of a 5 meters wide by 3.10 meters high wall and can be reduced or enlarged to suit the wall size. In order to cover walls of particular dimensions or proportions, it may be necessary to use only part of the chosen image.

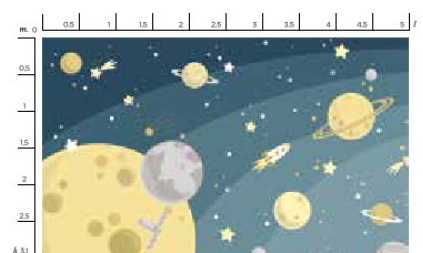
For this reason we've drawn two graphic partition lines next to each miniatures to help you cut out the image: you should just to inform us on the sizes chosen to obtain the desired part of the image.



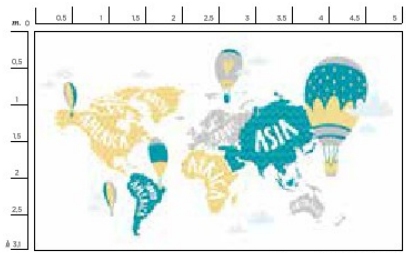
p. 4 CPO560



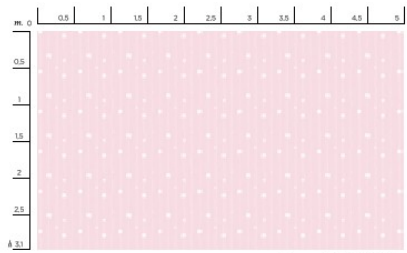
p. 5 CPO562



p. 6 CPO566



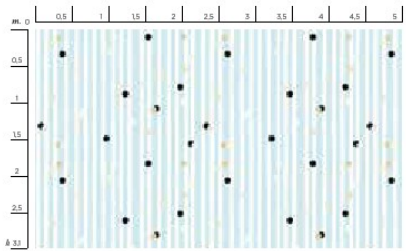
p. 7 CPO568



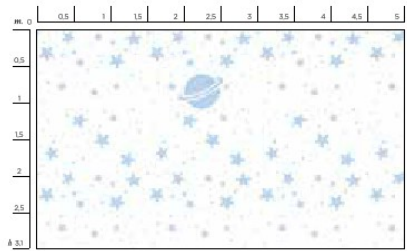
p. 8 CPO576



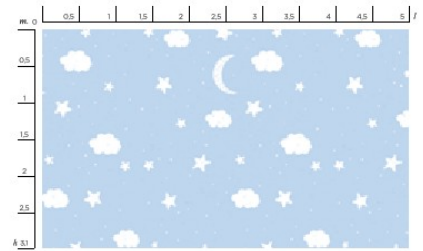
p. 9 CPO570



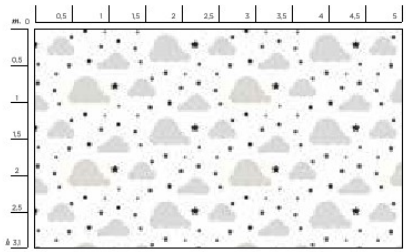
p. 10 CPO574



p. 11 CPO580



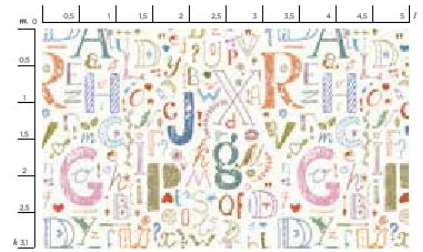
p. 12 CPO578



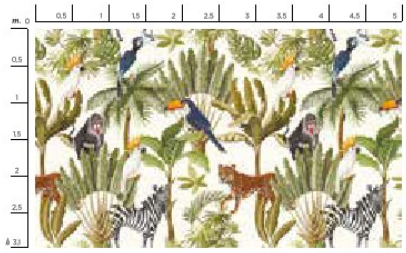
p. 13 CPO584



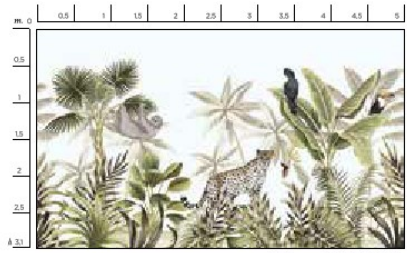
p. 14 CPO590



p. 15 CPO592



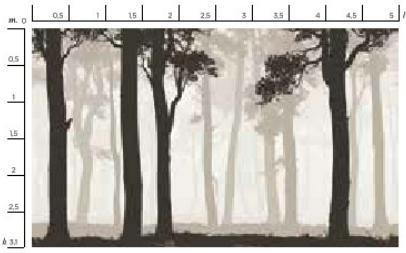
p. 16 CPO594



p. 17 CPO198



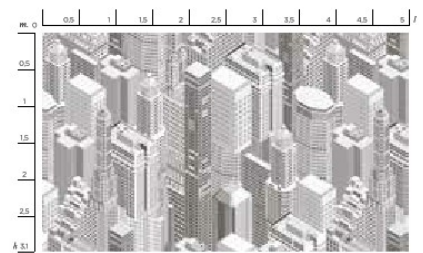
p. 18 CPO548



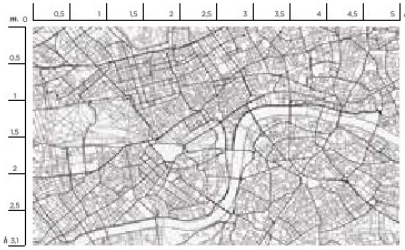
p. 19 CPO546



p. 20 CPO552



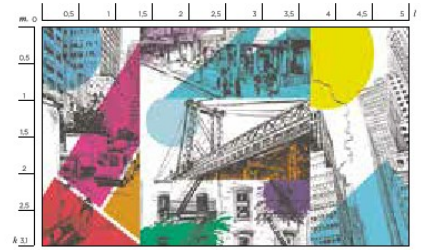
p. 21 CPO558



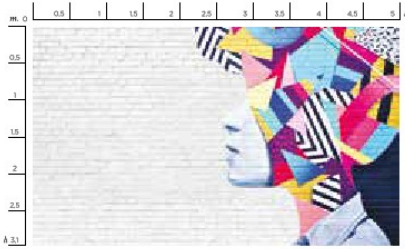
p. 22 CPO556



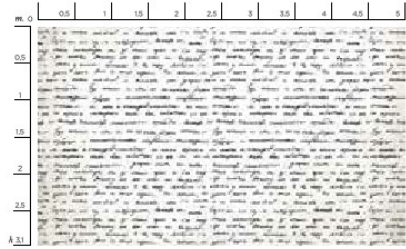
p. 23 CPO530



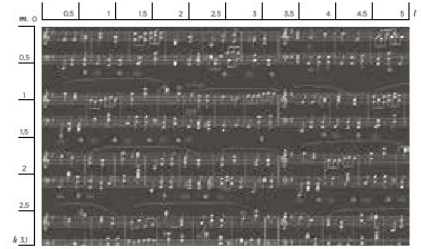
p. 24 CPO544



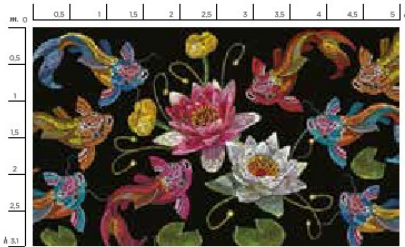
p. 25 CPO386



p. 26 CPO366



p. 27 CPO370



p. 28 CPO208



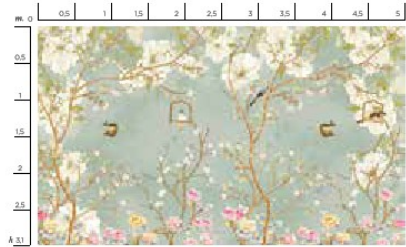
p. 29 CPO210



p. 30 CPO188



p. 31 CPO192



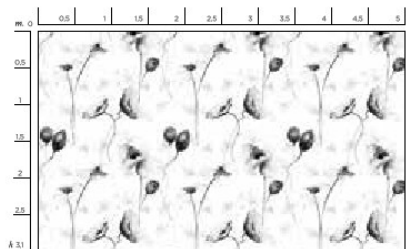
p. 32 CPO202



p. 33 CPO204



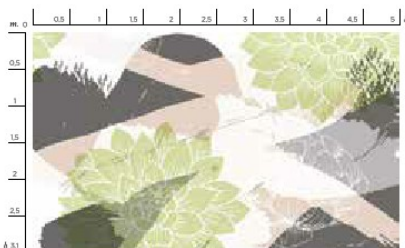
p. 34 CPO122



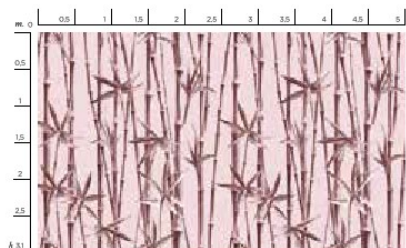
p. 35 CPO126



p. 36 CPO128



p. 37 CPO162



p. 38 CPO300



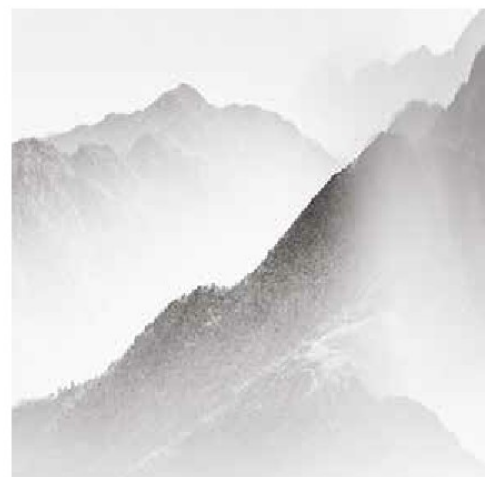
p. 39 CPO280

CODE	PAGE
CP0122	34
CP0126	35
CP0128	36
CP0162	37
CP0188	30
CP0192	31
CP0198	17
CP0202	32
CP0204	33
CP0208	28
CP0210	29
CP0280	39
CP0300	38
CP0366	26
CP0370	27
CP0386	25
CP0530	23
CP0544	24

CODE	PAGE
CP0546	19
CP0548	18
CP0552	20
CP0556	22
CP0558	21
CP0560	4
CP0562	5
CP0566	6
CP0568	7
CP0570	9
CP0574	10
CP0576	8
CP0578	12
CP0580	11
CP0584	13
CP0590	14
CP0592	15
CP0594	16



WallPaper KIDS



PINTDECOR®

Made in Italy

www.pintdecor.it